

Sol m Do Fa Sib Fa

σί - α μέ τό κρα - σί — ό έ - ξευ - τε - λι - σμό σου νά γί - νει
 si - a mé tó kras - si — o e - xef - te - li - snó sou ná gi - ni

Sol m Do Fa Sib Fa

τέ - - λει - ος — πρέ - πει να δείς — πρέ - πει νά
 té - - li - os — pré - pi ná dis — pré - pi ná

Do Fa Sib Fa

γί - νεις αὐ - τό πού ή - σουν κά - πο - τε θά γί - νεις ξα - νά -
 gi - nis af - tó pou is - soun ka - po - te thá gi - nis xa - ná -

2. Εἶμαστε δύο 2. Nous sommes deux

(ÍMASTE DIÓ)

$\text{♩} = 120-132$

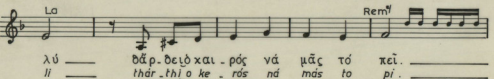
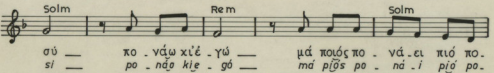
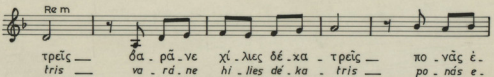
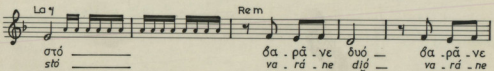
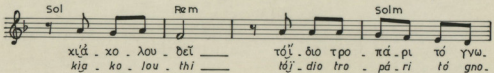
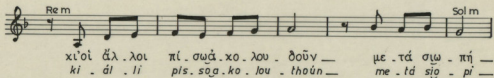
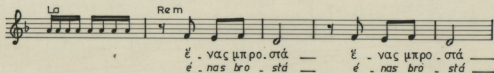
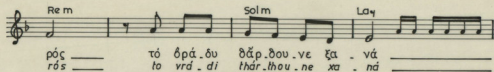
Re m

Re m

Εἶ - μα - στε δύο — — — — — εἶ - μα - στε δύο — — — — — ἡ ὦ - ρα
 I - ma ste dió — — — — — i - ma - ste djó — — — — — i ó - ra

Re m Sol m

σή - μα - νε όχ - τώ — — — — — σθή - σε τό ψῶς — — — — — χτυ - πα ὄ φρου -
 si - ma - ne ok - tó — — — — — svís - se tó fos — — — — — chti - pá o frou -



εἶ - μα . στε δύο — εἶ - μα . στε τρεῖς —
i - ma . ste díō — i - ma . ste tris —

εἶ - μα . στε χί - λιοι δε - κα τρεῖς — κα - θά - λα
i - ma . ste hi - li dé - ka tris — ka - vá - la

πᾶ - με στό και - ρό — μέ τον και - ρό — μέ τῆ ὄρο -
pá - me stó ke - ró — mé ton ke - ró — mé ti vro -

χή — τό αἶ - μα πῆ - ζει στήν πη - γή — χιό πό - νος
hi — tó é - ma pí - zi stín pí - gí — kíó ró - nos

γί - νε - ται καρ - φί —
gi - ne - te kar - fi —

ὀξ - δι - κη - τῆς — ὀ λυ - τρω - τῆς — εἶ - μα . στε
o - ek - di - ki - tis — o li - tro - tis — i - ma . ste

δύο — εἶ - μα . στε τρεῖς — εἶ - μα . στε χί - λιοι
díō — i - ma . ste tris — i - ma . ste hi - li

δε - κα - τρεῖς . —
dé - ka - tris . —