

1

11

## Ο ΑΝΔΡΕΑΣ

(ΒΡΑΧΑΤΙ 1968)

## ANDREAS

(VRAHÁTI 1968)

Ποίηση και Μουσική  
Μίχη ΘεοδωράκηPoesie et Musique  
Mikis TheodorakisI. Αυτό που ήσαν κάποτε I. Tu es Grec  
(ΑΥΤΌ ΡΟΥ ΙΣΣΟΥΝ ΚΑΡΟΤΕ)

♩ = 50-56

Αύ - τό που ή - σουν κά - πο - τε θα γί - νεις ξα -  
Af - tí pou ís.soun ká.po.te thá gi - nis xa.

νά - πρέ - πει νά γί - νεις πρέ - πει νά χλά - ψεις - ο  
ná pré - pi ná gi - nis pré - pi ná klá - psis - o

έ - ξυ - τε - λι - σμός σου νά γί - νει τέ - - - λει.  
e - xef - te - li - smós sou ná gi - ni té - - - li.

ος ή - έμ - πόρ - - - θη - ση να φτάσει ως τις  
os i - έμ - pór - - - this - si ná ftás.si ós tis

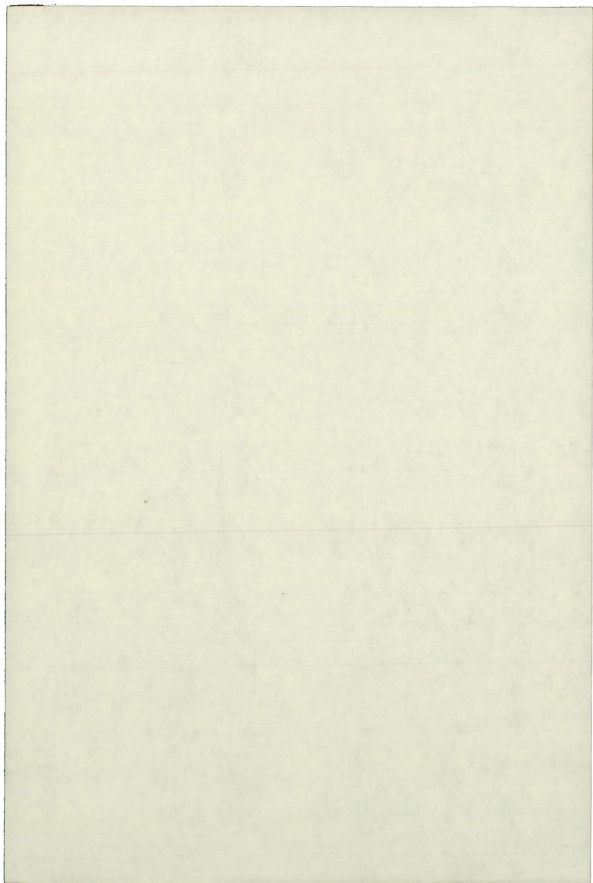
ρί - ρεις των θου - νών. - - - Εί - σαι Έλ - λη - νας - - -  
ri - zes tón thou.nón. - - - Ís - se Él - li - nas - - -

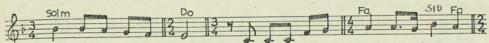
εί - σαι Έλ - - - λη - νας - - - πί - νεις την προ.δο.  
ís - se Él - - - li - nas - - - pí - nis tin pro.dos.

σί - α μέ τό γά - λα - - - πί - νεις την προ.δο.  
sí - a mé tó gá - la - - - pí - nis tin pro.dos.

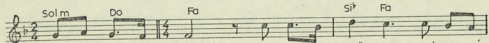
© 1973 by EDITIONS MONDE MUSIQUE Tous droits réservés pour tous pays

1

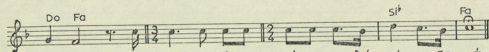




σί - α μέ τό κρα - σί - ό έ - ξευ - τε - λι - σμό σου νά γί - νει  
 si - a mé tó kras - si - o e - xei - te - li - snó sou ná gi - ni



τέ - - λει - ος - - πρέ - πει να δεις - - πρέ - πει να  
 té - - li - os - - pré - pi ná dis - - pré - pi ná

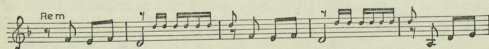


γί - νεις αὐ - τό πού ἦ - σουν κά - πο - τε δά γί - νεις ξα - νά -  
 gi - nis af - tó pou ís - soun kd - po - te thá gi - nis xa - ná -

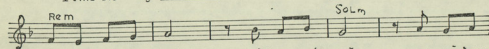
## 2. Εἶμαστε δύο 2. Nous sommes deux

(IMASTE DIÓ)

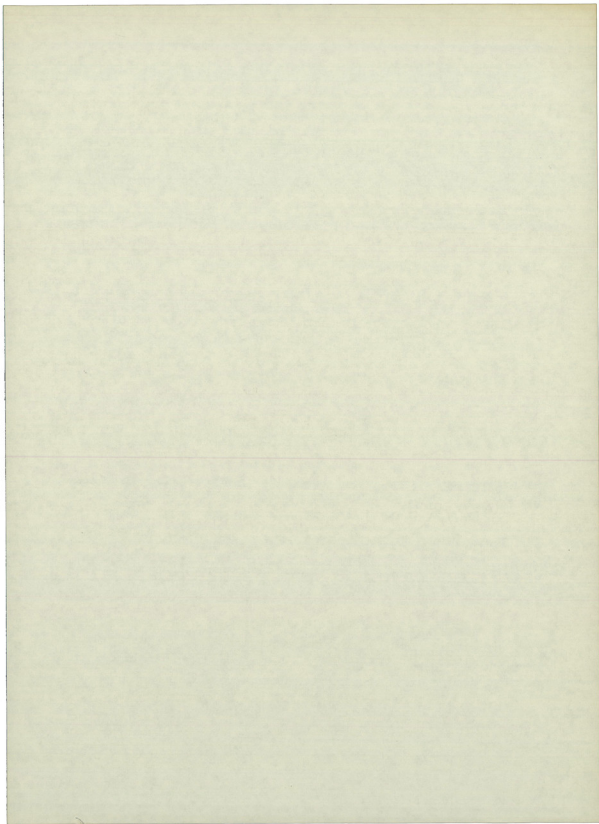
26

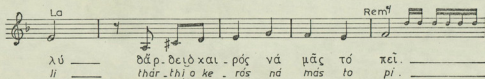
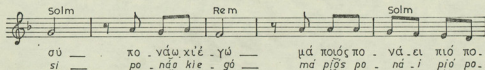
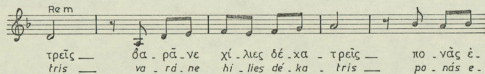
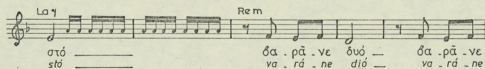
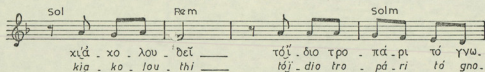
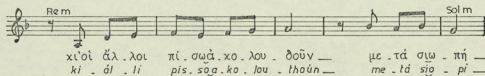
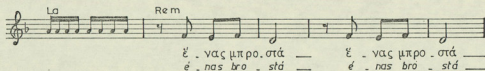
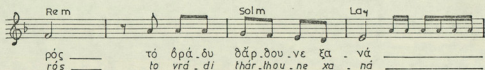


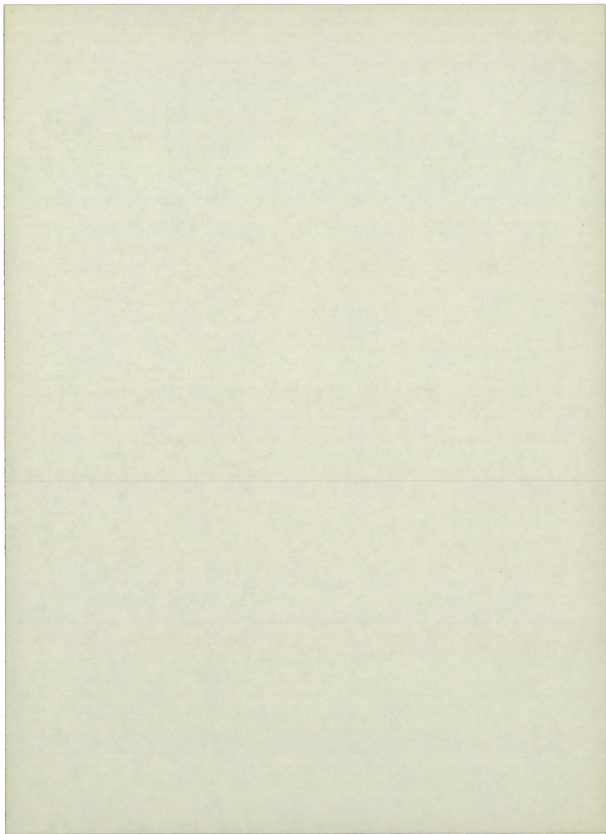
Εἶ - μα - στε δύο - - εἶ - μα - στε δύο - - ἡ ᾠ - ρα  
 I - ma - ste díó - - i - ma - ste díó - - i ó - ra



σή - μα - νε ὁ χ - τώ - - σθῆ - σε τό φῶς - - χτυ - πᾶ ὀ φρου -  
 si - ma - ne ok - tó - - svís - se tó fos - - chti - pá ὀ frou -







Rem *Rem*

εἶ - μα - στε δύο — εἶ - μα - στε τρεῖς —  
i - ma - ste díō — i - ma - ste tris —

Rem *Do* *Fa*

εἶ - μα - στε χί - λιοι δέ - κα τρεῖς — κα - θά - λα  
i - ma - ste hi - li dé - ka tris — ka - vá - la

Re *Solm*

πα - με στό και - ρό — μέ τον και - ρό — μέ τη θρο -  
pa - me stó ke - ró — mé ton ke - ró — mé ti vro -

Rem *Sol* *La*

χῆ — τό αἶ - μα κή - ρει στήν πλη - γή — κιό πό - νος  
hi — tó é - ma pi - zi stin pli - gi — kió ró - nos

*La* *Rem*

γί - νε - ται καρ - φί —  
gi - ne - te kar - fi —

*Rem*

ὀ - ἐ - χ - δι - κη - τῆς — ὁ - λυ - τρω - τῆς — εἶ - μα - στε  
o - ek - di - ki - tis — o li - tro - tis — i - ma - ste

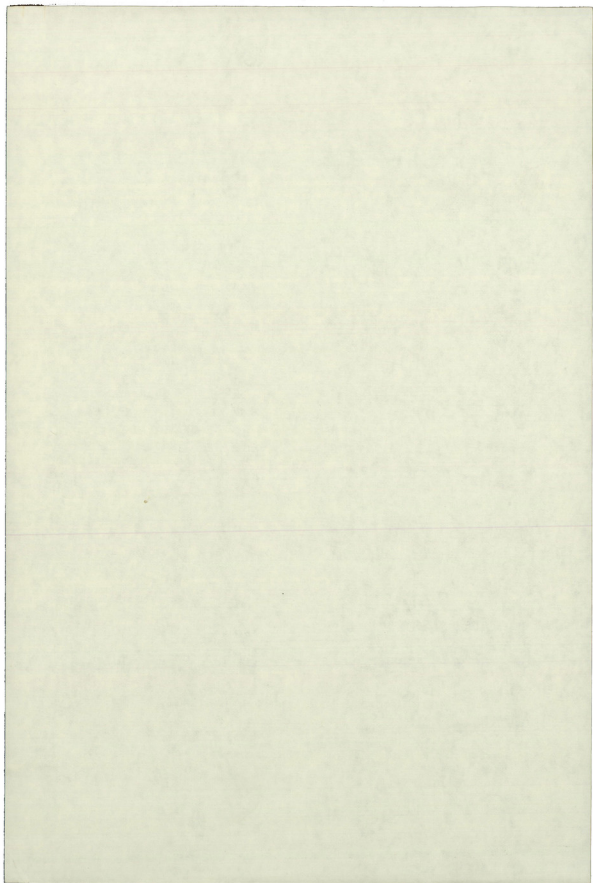
Rem *La*

δύο — εἶ - μα - στε τρεῖς — εἶ - μα - στε χί - λιοι  
díō — i - ma - ste tris — i - ma - ste hi - li

*La* *Rem*

δέ - κα - τρεῖς. —  
dé - ka - tris. —





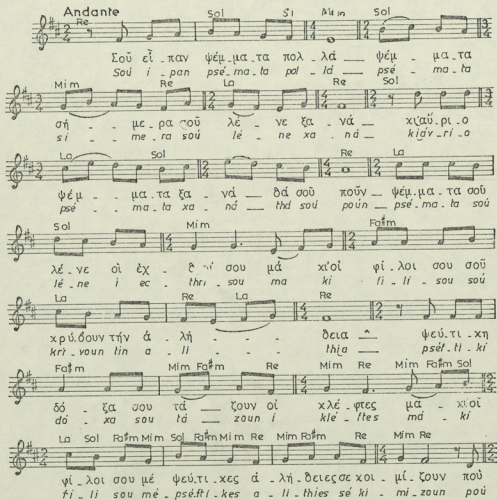


## 3. Σοῦ εἶπαν ψέματα

(ΣΟΥ ΪΠΑΝ ΠΣΕΜΑΤΑ)

## 3. II est temps

Andante



Σοῦ εἶπαν ψέματα πολλά ψέματα  
 Sou i ran psé ma ta pol lá psé ma ta

σήμερα τοῦ λένε ξανά χιούρι ο  
 si me ra sou lé ne xa ná kíón ri o

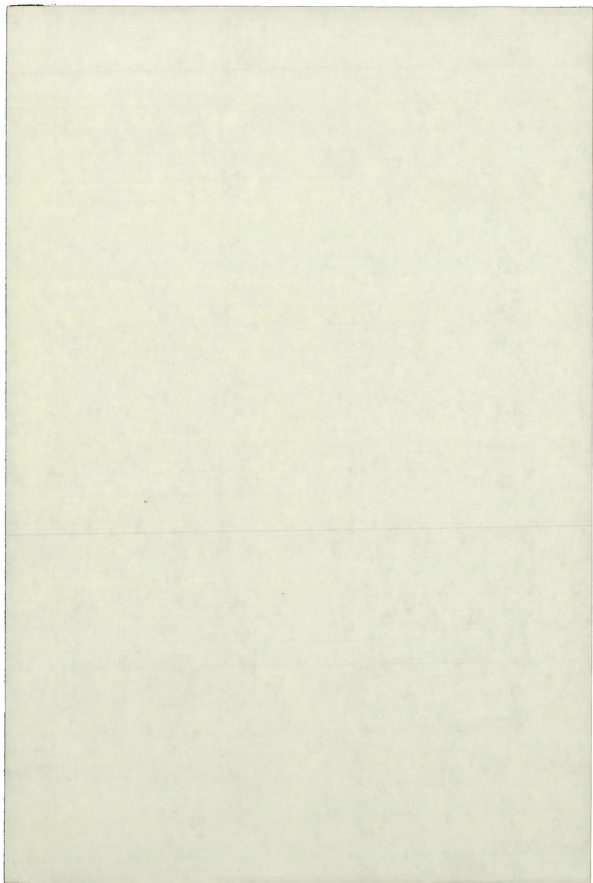
ψέματα ξανά δά σου πούν ψέματα σου  
 psé ma ta xa ná thá sou pouñ psé ma ta sou

λένε οἱ ἐχθρῖ σου μά κι οἱ φίλοι σου σου  
 lé ne i ec thri sou ma ki fi li sou sou

χρύβουν τὴν ἀλήθεια ψεύτι χη  
 krí voun tin a li thia pséfti ki

δόξα σου τὰ ζουν οἱ κλέφτες μα κι οἱ  
 dó xa sou tá zoun i kle ítes má ki

φίλοι σου μέ ψεύτικες ἀλήθειες σε κι μι ζουν πού  
 fi li sou mé pséfti kes a li thies sé ki mi zoun pou



Re Fa#m Sol Fa#mMim Re Mim Fa#m Sol

πάς μέ ψεύ . τι . κα ὀ - - νει - ρα - - πού -  
 pás mé pséf . ti . ka ó - ni - ra pou -

La Sol Fa#mMim Sol Fa#mMimRe Fa#mMimRe Fa#

πάς μέ - μέ ψεύ . τι . κα ὀ . νει . ρα και . ρός νάσταμα .  
 pás mé - mé pséf . ti . ka ó . ni - ra ke - rós ná sta.ma.

Fa# Sim Mim Fa#

τή . σεις - - και . ρός - - νά τρα . γου . δή . σεις και . ρός νά  
 tis . sis ke - rós ná tra . gou . dis . sis ke - rós ná

Sim Fa# Sol Fa# Sol Fa# Mim Fa#

χλά . φεις χάινα πο . νέ . σεις και . ρός - - - - νά δεις -  
 kla . psis ke ná po . nés . sis ke - rós na dis . -

35

### 4. Τὸ σφαγείο 4. L'abattoir

(Τὸ ΣΦΑΓΙΟ)

♩ = 120

Sim Sim Sim

Τὸ με . ση - μέ - ρι χτυ .  
 To me si mé - ri chi .

Sim Sim Mim Sim

κά . νε στό γρα . ψεί . ο με . τρώτους χτυ . πους τόν  
 pá . ne sto gra . fi . o me - tró tous chi - pous tón

La Sim Sim

κό - νο με τρώ - εἶ . μαι ὄρε - φτά . ρι μ'έ . χουν  
 ró - no me tró - i - me thre - ftá . ri mé . houn

Sim Sim Mim Sim

χλείσει στό σφα - γεί . ο σή . με ραέ - σύ  
 klis . si sto sfa - gi . o si - me raé - si

Re Fa#m Sol Fa#mMim Re Mim Fa#m Sol

πάς μέ ψεύ . τι . χα ὀ - - νει - ρα - - πού -  
 pás mé pséf . ti . ka ó - - ni - ra pou -

La Sol Fa#mMim Sol Fa#mMimRe Fa#mMimRe Fa#

πάς μέ - - μέ ψεύ . τι . χα ὀ . νει . ρα και . ρός νάσταμα .  
 pás mé - - mé pséf . ti . ka ó . ni . ra ke . rós ná sta.ma.

Fa# Sim Mim Fa#

τή . σεις - - και . ρός - - νά τρα . γου . δή . σεις και . ρός νά  
 tis . sis ke . rós ná tra . gou . dis . sis ke . rós ná

Sim Fa# Sol Fa# Sol Fa# Mim Fa#

χλά . ψεις χάινα πο . νέ . σεις και . ρός - - - - - νά δεις -  
 kla . psis ke ná po . nés . sis ke . rós - - - - - na dis . -

35

### 4. Τὸ σφαγείο 4. L'abattoir

(Τὸ ΣΦΑΓΙΟ)

♩ = 120

Sim Sim Sim

Τὸ με . ση - - μέ - ρι χτυ .  
 To me si mé ri chi .

Sim Sim Mim Sim

κά . νε στό γρα . ψεί . ο με . τρώτους χτυ . πους τόν  
 pá . ne sto gra . fi . o me . tró tous chi . pous tón

La Sim Sim

κό - νο με τρώ - - εἶ . μαι ὄρε - φτά . ρι μ'έ . χουν  
 ró . no me tró - - i . me thre . ftá . ri mé . houn

Sim Sim Mim Sim

χλείσει στό σφα - γεί . ο σή . με ραέ - σύ -  
 klis . si sto sfa - yi . o si . me raε - si -

Re Fa#m Sol Fa#mMim Re Mim Fa#m Sol

πάς μέ ψεύ . τι . χα ὀ - - νει - ρα - - πού -  
 pás mé pséf . ti . ka ó - ni - ra pou -

La Sol Fa#mMim Sol Fa#mMimRe Fa#mMimRe Fa#

πάς μέ - - μέ ψεύ . τι . χα ὀ . νει . ρα και . ρός νάσταμα .  
 pás mé - - mé pséf . ti . ka ó . ni - ra ke - rós ná sta.ma.

Fa# Sim Mim Fa#

τή . σεις - - και . ρός - - νά τρα . γου . δή . σεις και . ρός νά  
 tis . sis ke - rós ná tra . gou . dis . sis ke - rós ná

Sim Fa# Sol Fa# Sol Fa# Mim Fa#

χλά . φεις χαίνα πο . νέ . σεις και . ρός - - - - - νά δεις -  
 kla . psis ke ná po . nés . sis ke - rós - - - - - na dis . -

35

### 4. Τὸ σφαγείο 4. L'abattoir

(Τὸ ΣΦΑΓΙΟ)

♩ = 120

Sim Sim Sim

Τὸ με . ση - - μέ - ρι χτυ .  
 To me si mé - ri chi .

Sim Sim Mim Sim

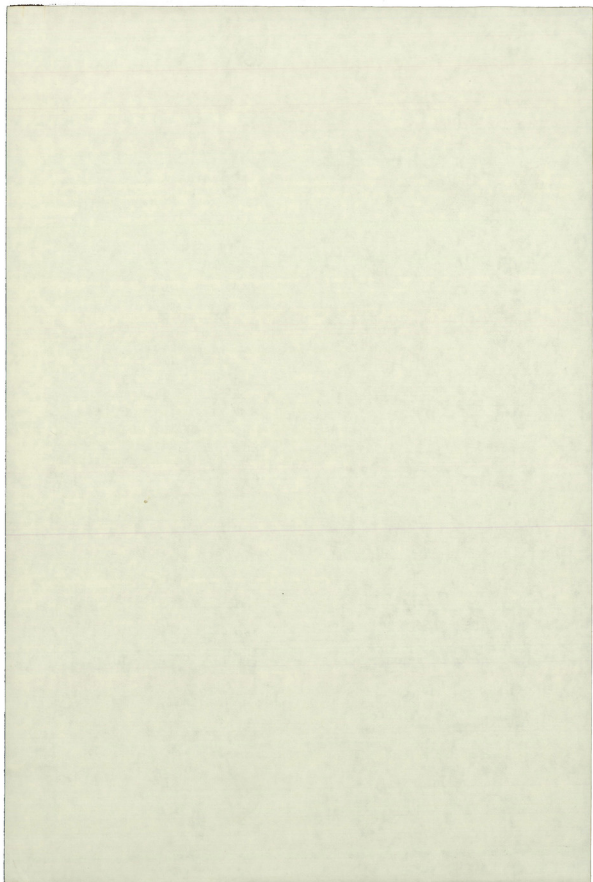
κά . νε στό γρα . ψεί . ο με . τρώτους χτυ . πους τόν  
 pá . ne sto gra . fi . o me - tró tous chi . pous tón

La Sim Sim

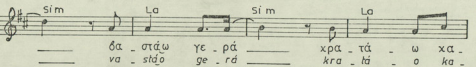
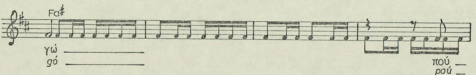
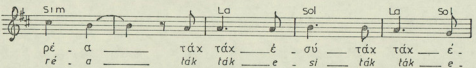
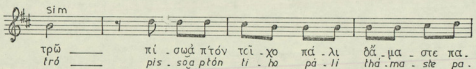
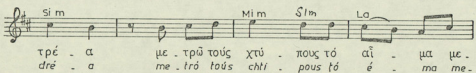
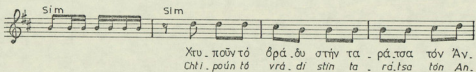
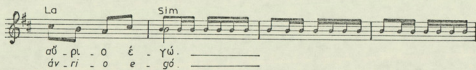
κό - νο με τρώ - - εἶ . μαι ὄρε - φτά . ρι μ'έ . χουν  
 ró - no me tró - - i - me thre - ftá . ri mé . houn

Sim Sim Mim Sim

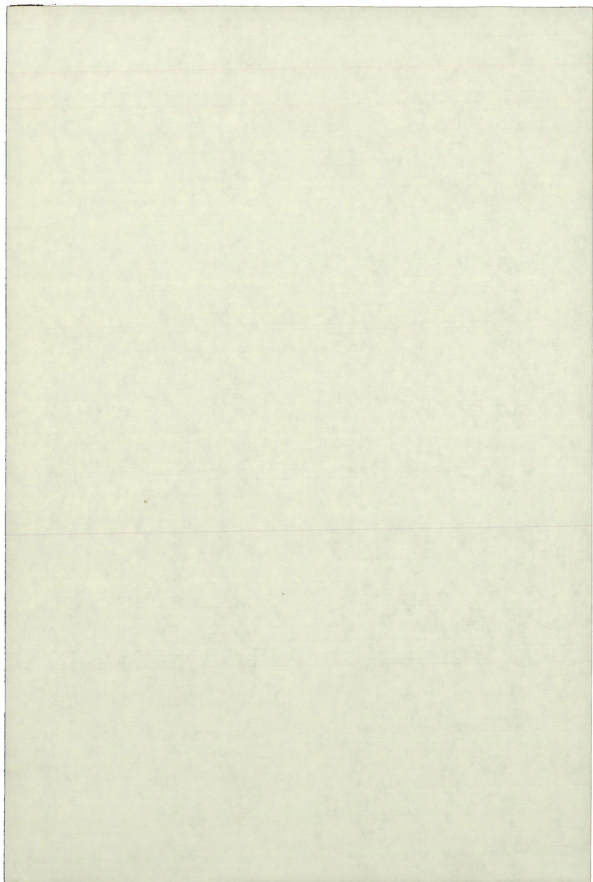
χλείσει στό σφα - γεί . ο σή . με ραέ - σύ -  
 klis . si sto sfa - yi . o si . me raé - si -

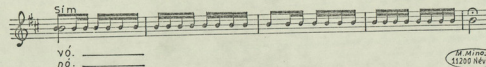
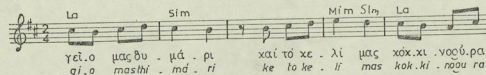
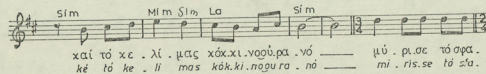
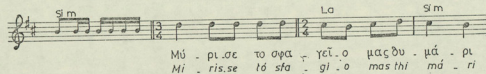
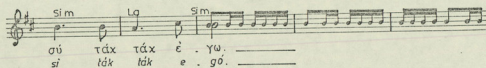
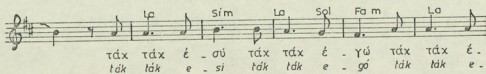
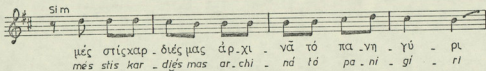
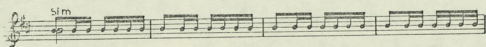


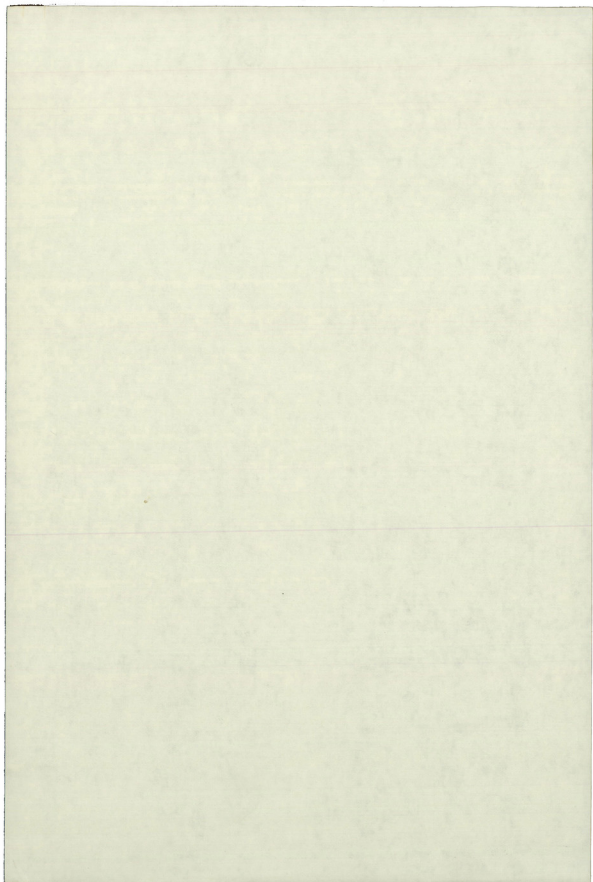












## Ο ΑΝΔΡΕΑΣ

(ΒΡΑΧΑΤΙ 1968)

## ANDREAS

(VRAHÁTI 1968)

Ποίηση και Μουσική  
Μίχη ΘεοδωράκηPoesie et Musique  
Mikis Theodorakis

## I. Αὐτὸ πού ἦσαν κάποτε I. Tu es Grec

(ΑΥΤΌ ΡΟΥ ΪΣΣΟΥΝ ΚΆΡΟΤΕ)

$\text{♩} = 50-56$

Αὐ - τό πού ἦ - σουν κά - πο - τε θά γι - νεις ξα -  
 Af - tó pou ís - soun kd - po - te thá yi - nis xa -  
 νά - πρέ - πει νά γι - νεις πρέ - πει νά χλά - ψεις - ο  
 nd - pré - pi ndá yi - nis pré - pi ndá kld - psis - o  
 ἔ - ξευ - τε - λι - σμός σου νά γι - νει τέ - - λι -  
 e - xef - te - li - smós sou ndá yi - ni té - - li -  
 ος ἡ - ἔμ - πόρ - - θη - ση νά φτάσει ὡς τίς  
 os i - em - pór - - this - si ndá ftás - si ós tis  
 ρί - zes τῶν δου - νῶν. - Εἶ - σαι Ἐλ - λη - νας -  
 ri - zes tón nou - nón. - Is - se Éi - li - nas -  
 εἶ - σαι Ἐλ - - λη - νας - - πί - νεις τὴν προ - δο.  
 is - se Éi - li - nas - - pi - nis tin pro - dos.  
 σί - α μέ τό γά - λα - - πί - νεις τὴν προ - δο.  
 si - a mé tó gá - la - - pi - nis tin pro - dos.

Sol m Do Fa Si<sup>b</sup> Fa

σί - α μέ τό κρα - σί — ό έ - ξευ - τε - λι - σμό σου νά γί - νει  
 si - a mé tó kras - si — o e - xef - te - li - snó sou ná gi - ni

Sol m Do Fa Si<sup>b</sup> Fa

τέ - - λει - ος — πρέ - πει να δείς — πρέ - πει νά  
 té - - li - os — pré - pi ná dis — pré - pi ná

Do Fa Si<sup>b</sup> Fa

γί - νεις αὐ - τό πού ή - σουν κά - πο - τε θά γί - νεις ξα - νά -  
 gi - nis af - tó pou is - soun ka - po - te thá gi - nis xa - ná -

## 2. Εἶμαστε δυὸ 2. Nous sommes deux

(ÍMASTE DIÓ)

$\text{♩} = 120-132$

Re m

Re m

Εἶ - μα - στε δυὸ — — — — — εἶ - μα - στε δυὸ — — — — — ἡ ὦ - ρα  
 I - ma ste dió — — — — — i - ma - ste djó — — — — — i ó - ra

Re m Sol m

σή - μα - νε όχ - τώ — — — — — σθή - σε τό ψῶς — — — — — χτυ - πα ὄ φρου -  
 si - ma - ne ok - tó — — — — — svís - se tó fos — — — — — chti - pá o frou -

Sol m Do Fa Sib Fa

σί - α μέ τό κρα - σί — ό έ - ξευ - τε - λι - σμό σου νά γί - νει  
 si - a mé tó kras - si — o e - xef - te - li - snó sou ná gi - ni

Sol m Do Fa Sib Fa

τέ - - λει - ος — πρέ - πει να δείς — πρέ - πει νά  
 té - - li - os — pré - pi ná dis — pré - pi ná

Do Fa Sib Fa

γί - νεις αὐ - τό πού ή - σουν κά - πο - τε θά γί - νεις ξα - νά -  
 gi - nis af - tó pou is - soun ka - po - te thá gi - nis xa - ná -

## 2. Εἶμαστε δύο 2. Nous sommes deux

(ÍMASTE DIÓ)

$\text{♩} = 120-132$

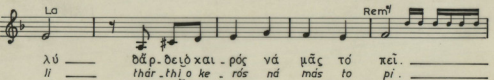
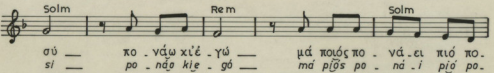
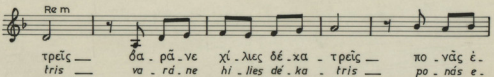
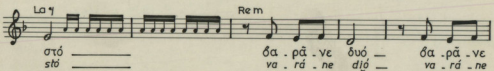
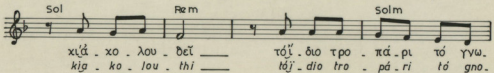
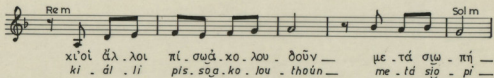
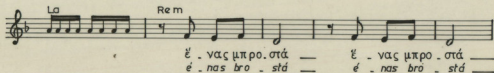
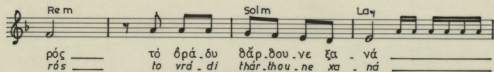
Re m

Re m

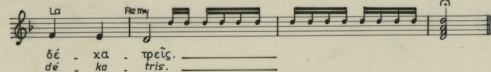
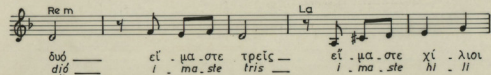
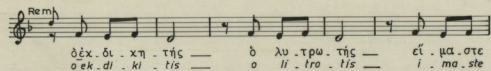
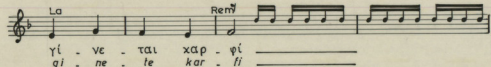
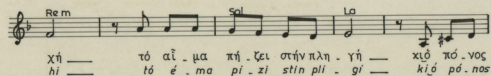
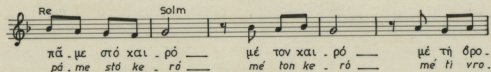
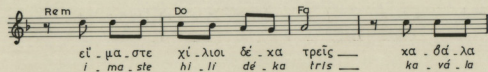
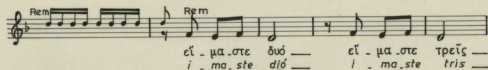
Εἶ - μα - στε δύο — — — — — εἶ - μα - στε δύο — — — — — ἡ ὦ - ρα  
 I - ma ste dió — — — — — i - ma - ste djó — — — — — i ó - ra

Re m Sol m

σή - μα - νε όχ - τώ — — — — — σθή - σε τό ψῶς — — — — — χτυ - πᾶ ὁ φρου -  
 si - ma - ne ok - tó — — — — — svís - se tó fos — — — — — chti - pá o frou -







### 3. Σοῦ εἶπαν ψέματα

(SOÚ ÍPAN PSÉMATΑ)

### 3. Il est temps

Andante

Σοῦ εἶπαν ψέματα πολλά ψέματα  
Sou i pan pse-ma-ta pol-la pse-ma-ta

σήμερα σου λένε ξανά χι'αύριο  
si-me-ra sou lé-ne xa-ná ki-á-ri-o

ψέματα ξανά δά σου πούν ψέματα σου  
pse-ma-ta xa-ná dá sou pou-n pse-ma-ta sou

λένε οἱ ἔχθροί σου μά χι'οἱ φίλοι σου σου  
lé-ne i ec-thri-sou ma kí fi-li-sou sou

χρύθουν τὴν ἀλήθεια ψεύτι-κη  
kri-voun tin a-li-thia pse-fti-ki

δόξα σου τάζουν οἱ χλέφτες μα χι'οἱ  
dó-xa sou tá-zoun i kle-ftes má-ki

φίλοι σου μέψεύτι-κες ἀλήθειες σε κι-μι ζουν πού  
fi-li-sou mé-pse-fti-kes a-li-thies sé-ki-mi-zoun pou'

Re Fa#m Sol Fa#mMim Re Mim Fa#m Sol

πάς μέ ψεύ - τι . κα ὄ - - νει - ρα - - πού -  
 pās mé pséf - ti . ka ὄ - - ni - ra - - pou -

La Sol Fa#mMim Sol Fa#mMimRe Fa#mMim Re Fa#

πάς μέ - - μέ ψεύ - τι . κα ὄ . νει . ρα και . ρός νά στα μα .  
 pās mé - - mé pséf - ti . ka ὄ . ni - ra ke - rós ná sta . ma .

Fa# Sim Mim Fa#

τή . σεις - - και . ρός - - νά τρα . γου . δή . σεις και . ρός νά  
 tis . sis - - ke . rós - - ná tra . gou . dis . sis ke . rós ná

Sim Fa# Sol Fa# Sol Fa# Mim Fa#

χλά . φεις καιίνα πο . νέ . σεις και . ρός - - νά δεις -  
 kla . psis ke ná po . nés . sis ke - rós - - na dis . -

### 4. Τὸ σφαγεῖο 4. L'abattoir

( ΤΟ ΣΦΑΓΙΟ )

♩ = 120

Sim Sim Sim

Τό με . ση - μέ - ρι χτυ .  
 To me si - mé - ri chti .

Sim Sim Mim Sim

κά . νε στό γρα - γεῖ - ο με - τρώ . τούς χτύ - πους τόν  
 ka . ne sto gra - gei - o me - trō . tous chti - pous tón

La Sim Sim

κό - νο με τρώ - - εἶ - μαι ὄρε - φτά . ρι μ' ἔ . χουν  
 kō - no me - trō - - i - me thre - fta . ri mé . hou

Sim Sim Mim Sim

κλείσει στό σφα - γεῖ - ο σή - με - ρα ε - σύ  
 klis . si sto sfa - gi - o si - me ra e - si

Re Fa#m Sol Fa#mMim Re Mim Fa#m Sol

πάς μέ ψεύ - τι . κα ὅ - - νει - ρα - - πού -  
 pās mé pséf - ti . ka ὅ - - ni - ra - - pou -

La Sol Fa#mMim Sol Fa#mMimRe Fa#mMim Re Fa#

πάς μέ - - μέ ψεύ - τι . κα ὅ . νει . ρα και . ρός νά στα . μα .  
 pās mé - - mé pséf - ti . ka ὅ . ni - ra ke - rós ná sta . ma .

Fa# Sim Mim Fa#

τή . σεις - - και . ρός - - νά τρα . γου . δή . σεις και . ρός νά  
 tis . sis - - ke . rós - - ná tra . gou . dis . sis ke . rós ná

Sim Fa# Sol Fa# Sol Fa# Mim Fa#

χλά . φεις καιίνα πο . νέ . σεις και . ρός - - νά δεις -  
 klá . psis ke ná po . nés . sis ke - rós - - na dis . -

### 4. Τὸ σφαγεῖο 4. L'abattoir

( ΤÓ ΣΦΑΓΙΟ )

♩ = 120

Sim Sim Sim

Τό με . ση - μέ - ρι χτυ .  
 To me si - mé - ri chti .

Sim Sim Mim Sim

κά . νε στό γρα - ψεί - ο με - τρώ . τούς χτύ - πους τόν  
 ká . ne sto gra - psi - o me - trō . tous chti - pous tón

La Sim Sim

κό - νο με τρώ - - εἶ - μαι ὄρε - φτά . ρι μ' ἔ . χουν  
 kó - no me - trō - - i - me thre - fta . ri mé . hou

Sim Sim Mim Sim

κλεί . σει στό σφα - γεῖ - ο σή - με - ρα ε - σύ  
 klis . si sto sfa - gi - o si - me ra e - si

La Sim

σὸ - ρι - ο ἔ - γώ.  
án - ri - o e - gó.

Sim Sim

Χτυ - ποῦν τό θρά - δυ στήν τα - ρά - τσα τόν Άν.  
Chti - pouín tó vrá - di stin ta - rá - tsa tón An.

Sim Mim Sim La

τρé - α με - τρώ τους χτύ - πους τό αἶ - μα με -  
dré - a me - tró tous chti - pous tó é - ma me -

Sim

τρῶ πί - σωά πτόν τοῖ - χο πάλι θά - μα - στε κα -  
tró pis - sōa ptón ti - ho pá - li thá - ma - ste pa -

Sim La Sol La Sol

ρέ - α τάχ τάχ ἔ - σύ τάχ τάχ ἔ -  
ré - a ták ták e - si ták ták e -

Fo<sup>†</sup>

γώ πού -  
gó póu -

Sim Mim Sim

πάει νά κεί σ'αύ - τή τή γλώσσα τήν ὄου - θή  
pá - i ná kei s'af - ti ti glōs.sa tīn ou - vi

Sim La Sim La

δα - σιάω γε - ρά χρα - τά - ω κα -  
va - stío ge - rd kra - tá - o ka -

