

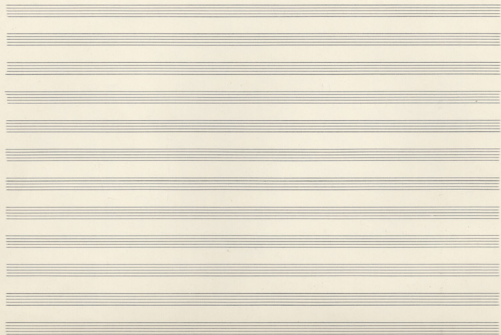
①

Handwritten musical notation for exercise 1, consisting of two systems of staves. The first system has a treble clef and a 2/4 time signature. The second system has a bass clef and a 2/4 time signature. The notation is rhythmic, consisting of vertical stems and dots.

②

Handwritten musical notation for exercise 2, consisting of two systems of staves. The first system has a treble clef and a 2/4 time signature. The second system has a bass clef and a 2/4 time signature. The notation includes vertical stems, dots, and some horizontal lines. There is a double bar line with repeat dots at the end of the first system.

MAUTXAUZEN  
 ① Brown  
 ② Brown - MHC



Do — Sa — Do — — — Sa Do

Do — Sa — Do — — — Sa Do

Quando Sa dizeo  
Sera

(4)

2 Sa Sa Do ce Sa (sua)

3 ce 2 FA Sa do 4 ce

2 FA Sa do 2 Sa do Sa do Sa FA Sa —

2 Do 3 Sa FA 4 Sa — FA

Do FA 10 ce Sa

Do

*[Handwritten signature]*

MACUTHAOUZEN.

Autan Iakovs KAMBANELIS  
Compos. MIKIS THEODORAKIS

ASMA ASMA TON (Cantique de Choix de notes)

la Sa SOL la Sa

la Sa ni la ce

la ce

la ce la Sa

la Sa la Sa la

ce la ce

la ce la Sa la

la ce la Sa la

*[Handwritten mark]*

Do — Sa — Do — — — Sa Do

Do Sol — Do — — — Do fa pa

Quando Sa d'horas  
sera

(4)

2 ze la Sa Do ce Sa (sunder)

3 ze 2 FA Sa do 4 ze

2 FA Sa do Sa do Sa do Sa FA Sa —

2 Do 3 Sa FA 4 Sa — FA

Do FA 10 ce Sa

Do

MACUTHAOUZEN.

Autan Iakovs KAMBANELIS  
Compos. MIKIS THEODORAKIS

ASMA ASMA TON (Cantique de Choix de queres)

le Sa Sol la Sa

le Sa mi la ce

le ce

le ce la Sa

le Sa la Sa la

ce la ce

le ce la Sa la

le ce la Sa la

#











