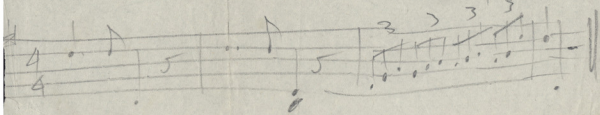
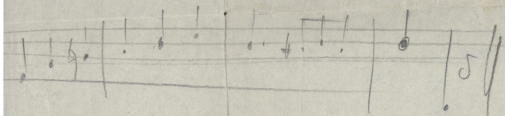
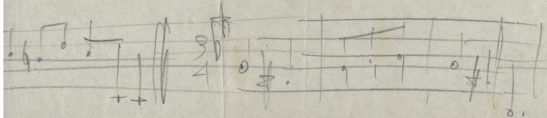
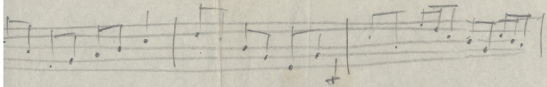


Η Αρμενία

1. Ενδοίους τῶν βοσκῶν συχοειδῶν αἰ λρι-
φωρία κῆ Μελιτορία. Μελιτορία ἢ γῆσσος
κῆ γῆσσος. Αρβυμον.
2. αἱ βοσκῶν συχοειδῶν ἢ αἱ ἀνδροειδῶν βοσ.
Αρβυμον.
3. οἱ ἀρμενικῆς γῆσσος ἢ λευκῆ ἢ μαρμα-
ρῆ κῆ οἱ περὶ τὸν βοσ.
4. Μελετορία. Σιλοτορία, χρωματορία ἢ ἰσο-
τορία περὶ τὸν βοσκῶν συχοειδῶν
καὶ τῶν ἀνδροειδῶν βοσ.
5. Η ἰσοτορία. Τελετορία συχοειδῶν. Η 7^α
τῶν βοσκῶν, Η 7^α τῶν βοσκῶν ἢ
βοσκῶν συχοειδῶν: Η 7^α τῶν βοσκῶν
ἢ 7^α τῶν II, III, IV βοσκῶν, ἢ 7^α τῶν
I ἢ IV βοσκῶν. Αρβυμον. Αρβυμον.
Μελιτορία. Εφετορία βοσ. Η γῆσσος 7^α.
6. Η Εφετορία. Η 9^α τῶν βοσκῶν ἢ τῶν βοσκῶν
συχοειδῶν. Αρβυμον. Αρβυμον. Με-
λετορία. Εφετορία βοσ.
7. οἱ Κετορία τῶν βοσκῶν. οἱ βοσκῶν ἢ βοσκῶν
κῆ βοσκῶν, ἢ βοσκῶν, ἢ βοσκῶν κ. λ. γ.
8. Εφετορία βοσκῶν. —



Franz Schubert = Weber -

- a) 1 introduction
- b) 1 exposition de sonate
- c) 1 épisode dramatique avant la seconde idée -
- d) 1 Développement - Réexposition
- e) 1 conclusion (par la seconde idée)

(dans l'introduction emploi des
cors : en ut en fa en ut
(mélodie partagée))

Euryantke

- A 1^{re} idée } exposition
- A 2^e idée } de sonate
- B préparation & épisode dramatique (inexplicit sans ledram)
- C Développement et réexposition

Orchestre de Beethoven
en 5 parties

1^{re} partie

1 $\frac{1}{2}$ sonate

1 partie dramatique (ou épisode dramatique)

1 $\frac{1}{2}$ sonate

1 partie finale

Obéron

A | Introduction (~~1^{re} idée~~)

B | Exposition (1^{re} idée)

C | Episode dramatique qui amène la (2^e idée)

D | Développement

E | Réexposition

Tamhauser

A | intro du ~~etion~~ \equiv lied A B C B C
B | préparat^{ion} ^{avant} ^(?) ^{noxi} (1^{re} idée mélodique et 2^e idée)

C | Episode - Développement et +

D | + Réexposition (~~1^{re} idée~~ B A B C)

E | Reprise de l'introduction -

La Fantaisie = Absence de forme
 Cette absence de forme ne va pas sans équi-
 libre. Extrêmement florissante au XVIII^e S.

Fantasia - Pièce de musique
 symphonique ^{qui} échappe aux lois tonales.

Fantaisie ^{qui} opposée à la Fugue

Fantaisie: Ph. E. Bach } Les
 Mozart } meilleurs
 Beethoven }

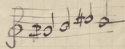
Au 19^e: L'écrit de cadence complète.

Paraphrase sur des thèmes d'opéra.

Fantaisie: Ph. E. Bach, ~~En Ut~~
 3 parties Fantaisie en ~~Ut~~ b
 1^o p. En ~~Ut~~ b (sans mesures)
 2^o p. En la m. (mesurée)
 3^o p. Fragmentaire terminant
 au ton jumeau.

Fantaisie en LA } Fantaisie en UT
 1^o p. en LA
 2^o p. en Sib
 3^o p.
 écriture pianistique
 avancée.

2^e - Quatuor Vincent d'Indy - 1^{er} Mouvement
2^e mouvement

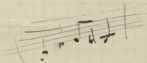


Scherzo en Sol M. } Scherzo en Sol M.
Trio en mi m. } Trio en Sol m.
puis Scherzo

3^e - M^{ur} Andante - à 5 Compagniments

- 1^o Theme Led. - conduit
- 2^o (La 2^e idée m termin pas)
- 3^o Réexp. (plus agogique)
- 4^o 2^e idée (en si)

5^o



4^e - M^{ur}

Final - Rondo à 4 refrains -

Courte introduction : (puffiable en Ré)

Faute (une modulation en Fa^{di})
(pour arriver en Sol)

Ouverture = Pièce symphonique servant
de postlude à une grande œuvre
dramatique.
Forme qui varie beaucoup

Historie

3 époques

1. Époque primitive italienne, (1600 - 1680)
Simple symphonie jouée par plusieurs instruments.
(toccata)

2. Époque française (1680 - 1805)
Forme distincte - forme de musique spéciale - Ouvertures de Lully

Ouverture française
un mouvement lent
un " vif
ou 17.5. un " lent

En Italie une forme généralement opposée - Alex. Scarlatti.

Ouverture italienne
un mouvement vif
" " lent
ou 17.5. " " vif

Les allemands adoptèrent la forme française. Lorsque l'ouverture se fit le prélude de l'opéra les Italiens adoptèrent la forme française.

L'époque française = La pièce de Lulli
" " " Rameau
" " " Gluck

Trans-
forma-
tion } Rameau = une pièce "grave" modulante
king } à la dom.
 } une pièce ~~grave~~
 } "vif"

Cette forme est adoptée par l'Allemagne
Bach et Haendel

Gluck = La fusion avec le drame

La sonate exécuta sa part (1772-1810)
pondérance

Musée des Arts
= Décoratifs
107, rue de Rivoli
Concert religieux
Jeudi 23 D.
à 4 1/2 S.
5 fr. fr. unique

7
Ph. E. Bach -
Sonate en Sol
1^{re} M^{te} Forme (1^{re}) ternaire
2^e Andante (trécitativé)
3^e Finale (aumenté)
(1^{re} p. A' A'' (2^e de A))
2^e p. (un nouveau thème
intéressant)
puis
Réexp.

Ph. E. Bach
Sonate en fa mi
1^{re} p. A (fin de la son.) } 1^{re} partie
2^e p. au relatif }
3^e p. Réexp. }
Andante. (Le Calme)
(ternaire)
Final (Le Douleur)
1^{re} p. A' A'' (2^e de A)
2^e p. — } 2^e partie

Ph. E. Bach
Sonate en ré m.
1^{re} M^{te}
1^{re} p. A' A''
2^e p. —
3^e p. Réexp.
la A'' à la 1^{re} D.
Andante (cantabile et fr.)
Final
1^{re} p. A' A''
2^e p. — }

Haydn -
37 Sonatas -
(1 Sonate pour Violon
en Sol)

Ηλ. ν. κ. 5
 γλ. 23
 Ε. Τ. Σ.

E. T. Σ. Ε. Τ. Σ.

ΔΑΣΜ ^{Τεμαχία}
 της Συρίας

2010 / 42

Ηλ. ν. κ. 5
 γλ. 23
 Ε. Τ. Σ.

2081

2445

262

Καλοπολιτικός:

Συμπλήρωμα:

Ejuh'ba ra' sobn kardj,
 us lo kappdun'ra
 Eus per'puk'ior d'ra
 Eub'ous us - Opeok'us
 Jutu' kardj d'ra l'ij
 Ovrang'us us Eru -
 Eus E'p'urru
 Kapp'urru

Dispersed

in Europe

W. C. C. W. W.

60% 2011

200.000

120.000

320.000

revenue provided

llw.

Cloning 3,840,000



Υπομνήματα:

- 1/ Φιλοφιλία
- 2/ Ην Αρετή Ζήση

3/ Χρυσός = Πόλιος
 4/ Πόλιος Μένων

7/ Υπομνήματα Υπομνήματα 200

- 1/ Κρατική Οργάνωση Αθηνών
- 2/ ΔΑΕΜ
- 3/ Εθνική Οργάνωση
- 4/ Έκθεση της Μουσουλμανικής (2)
- 5/ Σύνταγμα της Ελλάδας της Εθνικής Μουσουλμανικής

Endo Kikyū no jōshūki

Endo, M. Takasaka
12/7/57

~~7, 3, 12~~ Euphyas no jōshūki
1, 3, 4, 12 Euphyas
no Aizōshūki
Euphyas

6) Be & Buis ad p...
 1) roga
 2) ubi i...
 3) ...

i...
 ...

1) ...
 2) ...
 3) ...

i...
 ...
 ...

1) ...
 2) ...

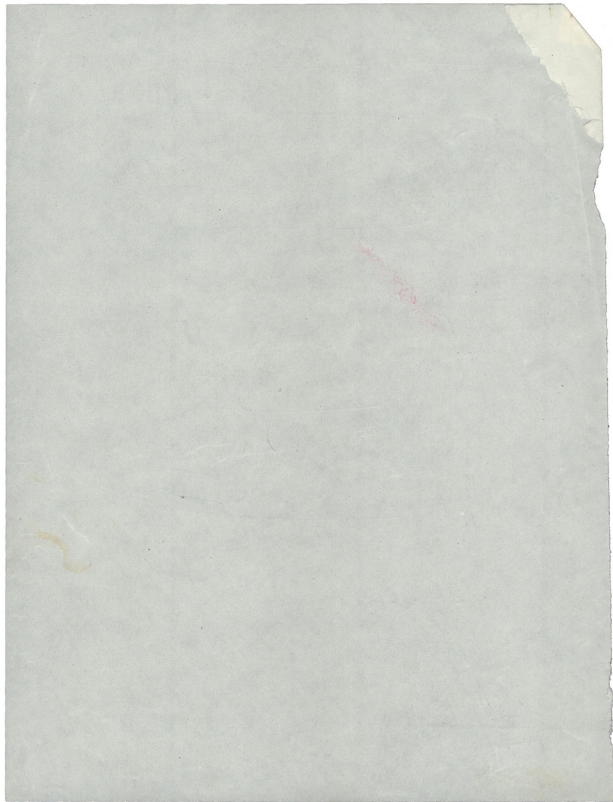
5) ...
 ...

~~...~~
~~...~~
~~...~~
 ...

Ποσειδών Έκδοσις
Ἰσοπεραία

Ἰσοπεραία δεῖ 20
Φεβρουάριος

Ἰσοπεραία
Ἰσοπεραία
7
14
21



Επιλογαδική Έπιτροπή ΟΥΝΕΣΚΟ

- 1/ Πρόεδρος: Λίρα Τσαζδάρη
- 2/ Αντιπρόεδρος Γ. Παυζαρίδης
- 3/ " Αντ. Δασμαχιάνης
- 4/ " Κ. Ευσταθιάδης
- 5/ Γεν. Γραμματέας: Μ. Μαντάδης
- 6/ Μέλη: Π. Βαλλινδάρης
- 7/ " Π. Γεωργιάδης
- 8/ " Π. Ζέωος
- 9/ " Ι. Θεοδωρακούση
- 10/ " Μ. Καλομαίρης
- 11/ " Κ. Κιλιόη
- 12/ " Β. Μαρίνος
- 13/ " Δρ. Μυριβίδης
- 14/ " Γεωργ. Χαϊδάκης
- 15/ " Βύρων Θεοδωρόπουλος

16/ Γεωργ. Κωνσταντίνου

1/ Krd. y. 2000
Lipim d'le 2000

2/ E T O Z

3/ 1000
1000

~~1000~~
1000 K. T. 2000

Koivotoimias:

Zuvnueca:

~~1000~~
1000

1000
1000

1000
1000

1000
1000

1000
1000

1000
1000

1000
1000

1000
1000

1000
1000

Epits	_____
ΦιδΑνος	_____
ΦιλΑκτις	_____

ΞΕΛΕΙΟΝ

Φο. Αφθιας 71

Τηλε

ΕΥ. Αποδου 605:

Επια:

Απλ. Τροφ.

Τηλε. Αφθιας 71

Τηλεοφω:

ΓΡΑΦΕΙΟΝ

ΤΗΛΗ/

ΑΙΕΘΥΝΙΣ

ΤΕΝΙΚΗ ΔΙΕΥ.

ΥΠΟΤΡΕΦΟΝ

