

2. *Najus papajoi*
+ *Tympanon Papajoi*

partes de René Schil
Bachstein que se et un
Sigue de Luitel Real

And^{te} semplice: = 72

12.

La vicu ve- uant au tant de nuit se sont e- tien- tes les e-
la pi- pa bi xa pa- ei sh- ra- u u- o- xa ta-

pp
tel- les Ah! que les ro- ses ne font et- les tans au so- si- en de que en au-
ole- pia sh! ra- ba- ste- uale- jo- sa- de- mo- m- m- par- so- us la- u- ja- oia

Et vien a - uant le que sont- elle- morte car si- uant- l'ou-
sh! a- a- ga- on- pa- rix- m- sa- ra- o- ragi- di- pe- ca- ro-

ff

fin

Ta-vo-ra'ne g'ia'ra' p'a

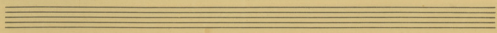
niit
 ten
 Ten-vo-ra'ne g'ia'ra' p'a
 Ten-vo-ra'ne g'ia'ra' p'a
 Ten-vo-ra'ne g'ia'ra' p'a

un- u va'p'u-m' us'olo'ous la-de' tri'ra'i-e

haut
 us
 et la plus hau-
 te us'olo'ous la-de'
 us'olo'ous la-de'
 us'olo'ous la-de'

lo us-jai de lo' An-di-u' va'p'u-a' n'e'

lo us-jai de lo'
 lo us-jai de lo'
 lo us-jai de lo'



ju. Sei loj-ja' u nuu-ju' lo' vai ra-m

tot
ju.

Et ma-rian ta
Sei loj-ja' u' nuu-ju'

neut
elle
Et qu'il en
Nai d'o-ur

pro-ur o'lu' gl'-ju'a'

neu
pro-

Et dans c'o-ur
Sei gl'-ju'a'

rit

forte

lu' m'ou re-ant au
La' pi-pe-ja' lu'

tail de-ant Se
ja-pa-u' Sei-

mat d'entes les e-
ma-u a' n-xa l'a-

al-les: Pas lui d' - sy - ma d'm - a me de que l'i - ran ai n'a tout pieu
 Ré - pa - s'a lui lo - tris - pu - une pa - ra - pas des des - pié - ti - a' - pa -

- M'is - me sut - ty le tout en ter - re, heu - seul a -
 sa - ye ta - té - us - a pa - xpo - re - l'is - a -

tempo

non et sus - cept aus -
 pa - m - po - ré - pié -

lit poco *rall.*

