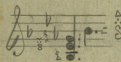
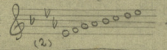


Μουσική πρότυπος μουσικής επιπέδου ειρηνιστικού Γραφείου της Ενωμένης μουσικής

# Romance de l'opéra Mignon.

Comme de  
mi b maj.



Andante

*Dolce*  
Con - nais-tu le - pa - ys où fleurit to - ran -

ger? — le - pa - ys des fruits d'or — et des ro - ses ver -

*P.P.*

meil - les, Où - la bri - se est - plu dou - ce, et loi se a plu le

ger, — Où dans tou - te sai - son — bu - ti - nest le a -

*dolce*

beil - les, Ou ray - on - nent sou - rit, comme un bien fait de

para erese.

Dieu, Un é - ter - nel printemps sous un

*dim.*

ciel toujours bleu? — Hé -

*P.*

las! — que ne puis je te suivre vers ce ri - vage heu -

JAN 20 1918  
DIXON



© 1918  
DIXON

reux, où le sort me-xi - là! C'est là c'est là que

je voudrais vi - vre, Ai - mer, ai - mer et mou - vir! C'est

là que je voudrais vi - vre, c'est là <sup>dim.</sup> <sup>P</sup> oui, c'est là! <sup>And<sup>te</sup></sup>

Con - nais - tu la mai - son où l'on mat - tend là

bas? la sal - leaux lambris dorés ou des hom - mes de

mer - bre <sup>P.P.</sup> Map - pel - lent dans la nuit en me

ten - dent les bras? Et la cour où l'on

dan - se à l'om - bre d'un grand ar - bre

<sup>P</sup> Et le lac transpa - rent, où glissent sur les

TYPE 32

PRINTING

THE

JOHN B. ...

poco cresc.

dim.

eaux, Mil. le ba-teaux lé-gers, pa-reils à des oi-seaux! —

He-las! que ne puis je te sui-vre Vers ce pa-ys loïn-

tain où le sort me-xi-la! C'est là — c'est là que

je vou-drais vi-vre, Ai-mer, ai-mer et mou-rir! — c'est

là que je vou-drais vi-vre, c'est là! — c'est là!

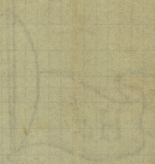
(1) Συνδέεται αποχρώσει και τεχνικοί όροι με σημασία της Εξωφασίτης μουσικής σχολής να δι'ιστοριαν ειξεν.

|             |                    |                   |                |
|-------------|--------------------|-------------------|----------------|
| Andante     | με <u>αυτοεξμ.</u> | And <sup>te</sup> | επιτρόχως.     |
| Crescendo   | » cres.            |                   | βαθμωδόν αυξαν |
| Diminuendo  | » dim.             |                   | μετά μισόν έχο |
| Piano       | » P.               |                   | τού μενος.     |
| Pianissimo  | » P.P.             |                   | ἀδενής.        |
| Poco cresc. |                    |                   | διαν ἀδενής.   |
| Dolce       | » <u>δουως</u>     |                   | μετά μισόν     |
| Forte       | » <u>F</u>         |                   | αυξεν.         |
|             | » <u>επι</u>       |                   | ταχυως.        |

(2) το όριον — γαερην. αμελοδίασ φάσμασ τακέρην βαθμωδόν αυξεν με τακέρην τακέρην.

romans. 1800 B. 1/2

*[Faint, illegible text, possibly bleed-through from the reverse side of the page]*



*[Faint, illegible text, possibly bleed-through from the reverse side of the page]*

1