

Ἦχος εἰ τοῦ φδογγίου Π
πα. χρηματιὸς π. δὸ φαί γοίτω θεῖαντε το φως ἁγια ἐν υ γλ

1 3 1 1 3 1
φαισεω και ε πλ ημε ει ρηνη ενανδρωπαυδο και

χ 3 1 1
κυ ρι ε θα ει χου ε που ρα νι ε θι ε ε πατερ παντο κρατω

κυ ρι ε υι ε μονογε νεσ ιη σφ χριστη α γι ον τενο μα

χ 3 1 1
προεδε ξετηνδε η εινη μην ο ηα θη με νοσ ει δε φε ων τεπατροοσ

χ 3 1 1
και ει χε η σθημασ κα θεσ ηα φηνη με ραν ευγλη σω Σε ε ω αι νεε

σω το ο νο μα σσιστ ονα ωω να υς τ ονα ω να τ αι

1 3 1 1 3 1 1 3 1
ωνοσ ευ λογισσ ει κυ ρι ε ο θεσ οσ των πα τε ρ η ρω τη μην και αι νετ ον

και δε σφ φαμε ε νοτο ο νο μη σσισ τ ονα ω νασ ο μην

Handwritten text at the top of the page, including the word "Theorem" and some mathematical symbols.

Handwritten text in the second section, possibly a definition or a lemma.

Handwritten text in the third section, containing mathematical expressions.

Handwritten text in the fourth section, possibly a proof or a theorem statement.

Handwritten text in the fifth section, including mathematical symbols and words.

Handwritten text in the sixth section, possibly a definition or a lemma.

Handwritten text in the seventh section, containing mathematical expressions.

Handwritten text in the eighth section, possibly a proof or a theorem statement.

Handwritten text at the bottom of the page, including the word "Theorem" and some mathematical symbols.

Εὐχο γη τοοος υ κυ ρι ε ε δι δα ξον μεταδιουω μα ταςα

Εὐχο γη τοοος ειει κυ ρι ε ε δι δα ξον μεταδιουω

μα ταςα Κυρι ε προς Σιμα τε ε φυγον δι δα ξοον μεε τιποι εντο δε

εχη μα Σα ο τι Συ ει ο Θε ος μου Πα ρα τελ νοντο ε λε ος Σα

ε τοις γλ νω εντ Σοι Σε α α γιο ο Θε ος α α α γιο ος ε χυ ρο ο

α γιο ος α α α να τοοο ε λε η σονη μα α α α γιο ος Θε ος

α γιο ος ε χυ ρο ο α γιο ος α α α να τοοο ε λε η σονη μα και

νυ νυ φα ει φ ει στα αι ω να στω να ι ω νω Α μη η ε α α α α α α α

ε ο ο ο ο Θε ε ε ε ο ο ο ο ο ο ο α α α ο ο ο ο ο ο ο

Handwritten text at the top of the page, possibly a title or introductory notes.

$$\frac{1}{x} = x^{-1} \Rightarrow \frac{d}{dx} x^{-1} = -1 x^{-2} = -\frac{1}{x^2}$$

$$\frac{d}{dx} x^2 = 2x$$

$$\frac{d}{dx} x^3 = 3x^2$$

$$\frac{d}{dx} x^4 = 4x^3$$

$$\frac{d}{dx} x^5 = 5x^4$$

$$\frac{d}{dx} x^6 = 6x^5$$

$$\frac{d}{dx} x^7 = 7x^6$$

$$\frac{d}{dx} x^8 = 8x^7$$

$$\frac{d}{dx} x^9 = 9x^8$$

$\frac{7}{11} \cdot \frac{7}{11} = \frac{49}{121}$ $\frac{7}{11} \cdot \frac{7}{11} = \frac{49}{121}$ $\frac{7}{11} \cdot \frac{7}{11} = \frac{49}{121}$ $\frac{7}{11} \cdot \frac{7}{11} = \frac{49}{121}$ $\frac{7}{11} \cdot \frac{7}{11} = \frac{49}{121}$ $\frac{7}{11} \cdot \frac{7}{11} = \frac{49}{121}$ $\frac{7}{11} \cdot \frac{7}{11} = \frac{49}{121}$ $\frac{7}{11} \cdot \frac{7}{11} = \frac{49}{121}$ $\frac{7}{11} \cdot \frac{7}{11} = \frac{49}{121}$ $\frac{7}{11} \cdot \frac{7}{11} = \frac{49}{121}$

$\frac{7}{11} \cdot \frac{7}{11} = \frac{49}{121}$ $\frac{7}{11} \cdot \frac{7}{11} = \frac{49}{121}$ $\frac{7}{11} \cdot \frac{7}{11} = \frac{49}{121}$ $\frac{7}{11} \cdot \frac{7}{11} = \frac{49}{121}$ $\frac{7}{11} \cdot \frac{7}{11} = \frac{49}{121}$ $\frac{7}{11} \cdot \frac{7}{11} = \frac{49}{121}$ $\frac{7}{11} \cdot \frac{7}{11} = \frac{49}{121}$ $\frac{7}{11} \cdot \frac{7}{11} = \frac{49}{121}$ $\frac{7}{11} \cdot \frac{7}{11} = \frac{49}{121}$ $\frac{7}{11} \cdot \frac{7}{11} = \frac{49}{121}$

Handwritten scribbles or faint markings.

Handwritten scribbles or faint markings.

+

σε Δοξολογία Ἁγίου Πνεύματος
ἐν τῷ φθόγγῳ τῆς χερματισίας.

№ 20-

L

Γ. Γ. Λεβινσκι

+

Χκος Η 2 πα χ 3 σ 3
Δο φα σοι πυδεν τι το πως Δοξεν υ φι τοςβι υ

1
1
υα ε ωε ης υ φη ηη ανδρως αω δο με α

3
3
Κυ ρι ε Βα αι λω ε ου ρα η ε θι ε ε σα ε ρ α ν ο υ ρ α η Κυ ρι

1
1
Εθε ε μο το γε εις Ι η σου χρι τισι Α η γε αν πνυμω

3
3
προ οδι φα εν δι η σοι η μω ο υα ε η μνο ι υ ε ρ ε ων τω δα τρωος υα ε ε

1
1
Αι η σοι η μοι

1
1
Κα δι υα σην η με ραυ Ευ λο γη σω

1
1
αι ευ α η η σω το ο νο μα σου η τω αι ωων να υα ης το ο να υ να

1
1
αω αι ω ω ος

3 1 1 3 1 1 3
3
Ευ λο γη τωι Κυ ρι ο θε ος τω τω ε ε ε η η μω

1
1
αυ αι η τω υα δε δο φα σι εν ο το ο νο μα σου η τω αι ω ω ος Α μ η ν

19

Handwritten text at the top of the page, possibly a title or header.

Second line of handwritten text.

Third line of handwritten text.

Fourth line of handwritten text.

Fifth line of handwritten text.

Sixth line of handwritten text.

Seventh line of handwritten text.

Eighth line of handwritten text.

Ninth line of handwritten text.

11

The first part of the paper is devoted to a discussion of the
 various methods of determining the rate of reaction. It is shown
 that the most accurate method is the one which involves the
 measurement of the change in concentration of one of the
 reactants or products over a period of time. This method is
 particularly suitable for reactions which are first order.
 The second part of the paper describes the experimental
 apparatus used in the investigation. It consists of a
 reaction vessel, a gas syringe, and a stop clock. The
 reaction is carried out in the reaction vessel, and the
 volume of gas evolved is measured by the gas syringe.
 The time taken for a certain volume of gas to be evolved
 is measured with the stop clock. The rate of reaction is
 then calculated from the volume of gas evolved and the
 time taken. The results of the experiment are shown in
 the following table.

1870

1871

1872

1873

Δοξολογία ἑκ τοῦ βιβλίου τῆς
χρωματικῆς

№ 20

Ε. Α. Νικολαΐδης

1 3 1

Ἡ χορὴ πάλιν ἀρχίζουσα ἔχει τὴν αὐτὴν ἁρμονίαν ὡς ἡ προηγουμένη. Ἡ δὲ ἁρμονία αὐτὴ ἔστιν ἡ αὐτὴ ἁρμονία ἧς ἡχοὶ ἐκείνη.

Δοξα σοι ὦ θεε βασιλεῦ τοῦ κόσμου Δοξα σοι ὦ θεε βασιλεῦ τοῦ κόσμου καὶ ἐπιπέμῃς

ῥητῆρ ἐν ἀνδράσι ἐν δόξῃ

ῥητῆρ ἐν ἀνδράσι ἐν δόξῃ

Κυριε εὐχαριστοῦμεν σε ὦ θεε πατέρα παντοκράτορα Κυριε εὐχαριστοῦμεν

Κυριε εὐχαριστοῦμεν σε ὦ θεε πατέρα παντοκράτορα Κυριε εὐχαριστοῦμεν

νοῦν σου ἵνα σὺ ἡμετέρας ψυχὰς σώσεις

νοῦν σου ἵνα σὺ ἡμετέρας ψυχὰς σώσεις

προσεγγίζοντες ἐν φόβῳ σου ὡς ἡμετέρας ψυχὰς σώσεις ὡς ἡμετέρας ψυχὰς σώσεις

προσεγγίζοντες ἐν φόβῳ σου ὡς ἡμετέρας ψυχὰς σώσεις ὡς ἡμετέρας ψυχὰς σώσεις

ἡχοὶ σου

ἡχοὶ σου

καὶ ἡχοὶ σου ἡμετέρας ψυχὰς σώσεις ὡς ἡμετέρας ψυχὰς σώσεις ὡς ἡμετέρας ψυχὰς σώσεις

καὶ ἡχοὶ σου ἡμετέρας ψυχὰς σώσεις ὡς ἡμετέρας ψυχὰς σώσεις ὡς ἡμετέρας ψυχὰς σώσεις

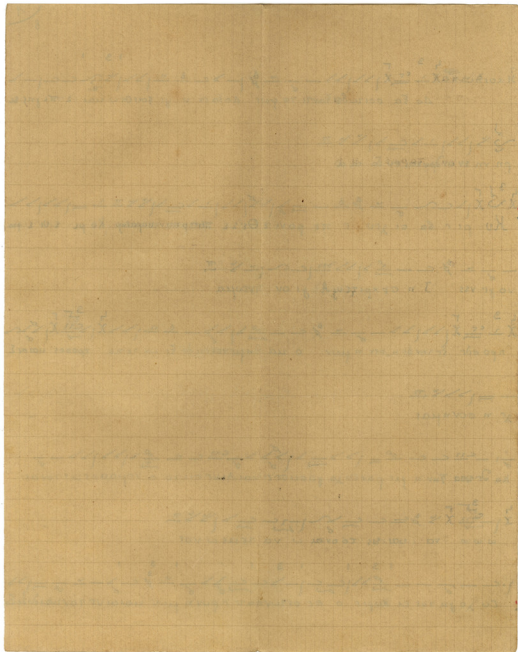
ὡς ἡμετέρας ψυχὰς σώσεις ὡς ἡμετέρας ψυχὰς σώσεις ὡς ἡμετέρας ψυχὰς σώσεις

ὡς ἡμετέρας ψυχὰς σώσεις ὡς ἡμετέρας ψυχὰς σώσεις ὡς ἡμετέρας ψυχὰς σώσεις

1 3 1 1 3 1 1 3 1

ἐν χορῇ τῆς αὐτῆς ἁρμονίας ὡς ἡ προηγουμένη ἁρμονία ἧς ἡχοὶ ἐκείνη

ἐν χορῇ τῆς αὐτῆς ἁρμονίας ὡς ἡ προηγουμένη ἁρμονία ἧς ἡχοὶ ἐκείνη



σφισσον τσοννομα σφεισ τσαιω νασιμην

1. $\overset{4}{\chi} | \overset{3}{\sigma} \overset{2}{\chi} | \overset{2}{\sigma} \overset{2}{\chi} | \dots$
ουλογη τσοος ει Κυρι ε ε διδα ξονμεταδισαιωματασ

1. $\overset{4}{\chi} | \overset{3}{\sigma} \overset{2}{\chi} | \overset{2}{\sigma} \overset{2}{\chi} | \overset{4}{\chi} \overset{3}{\sigma} \overset{2}{\chi} | \dots$
εουλογη τσοος ειει Κυρι ε ε ε διδα ξονμεταδισαιωματασεν

$\overset{4}{\chi} | \overset{3}{\sigma} \overset{2}{\chi} | \overset{2}{\sigma} \overset{2}{\chi} | \dots$
Κυρι ε προσσημα τε ε φυγον διδα φοοον με ε τσποιεν το δε ε χη

$\overset{1}{\sigma} \overset{3}{\chi} | \overset{1}{\sigma} \overset{3}{\chi} | \dots$
μασ ο τι συ κ ο θρ ο σ με

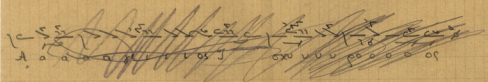
1. $\overset{4}{\chi} | \overset{3}{\sigma} \overset{2}{\chi} | \overset{2}{\sigma} \overset{2}{\chi} | \dots$
πα ρα τει νον το ε χε ο σ ε σ τ ο ι χ η ν ω ν ε ι σ ε ι λ α μ ο σ ο θ ρ

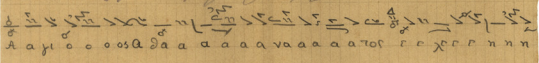
$\overset{4}{\chi} | \overset{3}{\sigma} \overset{2}{\chi} | \overset{2}{\sigma} \overset{2}{\chi} | \dots$
ο ρ λ α α γι ο ς τ σ χ υ ρ ο ς τ γι ο ς Α θ α ν α τ ο ο ς ε χ η π ο σ η μ η ς

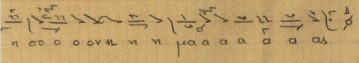
1. $\overset{4}{\chi} | \overset{3}{\sigma} \overset{2}{\chi} | \overset{2}{\sigma} \overset{2}{\chi} | \dots$
και νουνια ε ι και ε σ τ η α ι ω ν ε τ ω ν α ι ω ν ν υ ν α μ η ν

1. $\overset{4}{\chi} | \overset{3}{\sigma} \overset{2}{\chi} | \overset{2}{\sigma} \overset{2}{\chi} | \dots$
ω ρ Α α α α α α α γι ε ι λ ο ς ο θ ρ ε ρ ρ ο ο ο ο ο ς

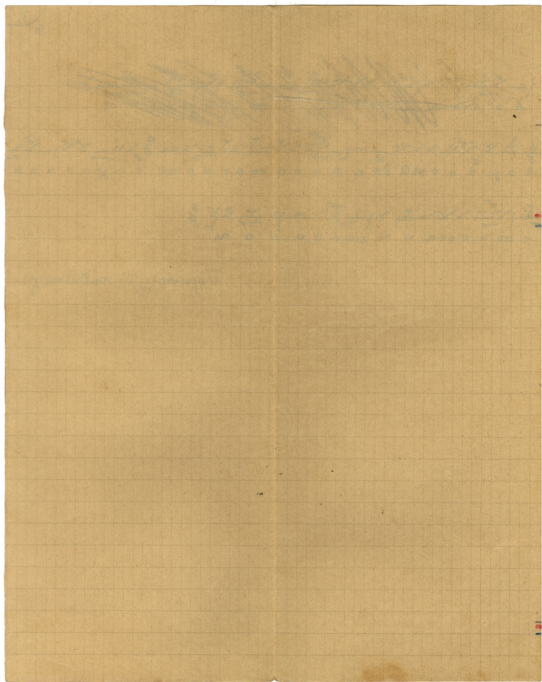
[Faint, illegible handwriting on lined paper]

~~~~





δημοτικῆς καὶ δημοτικῆς



1000

+

«Φιλοσοφία» Ἰκτοῦ ἡ' πα
εἰ τοῦ φλόγγου π'α χρηματιστῶν

№ 20-

L

Θεμιστομένης Χρυστοφ

Ἡ Χορὴ Π > Π α Χ ³ > ≡ Χ ||| | | - σ = ρ - ι - ε > ≡ ||| | | ρ
Do ξα σαρω δειξαι το φωλ δοξασεν υψι γαυθε και

ε ε | - | - | > ≡ ||| | | > ≡ ||| | | Π Χ ³ > ≡ Χ | - ε α σ = ρ ε - ≡ ρ
ε οι εμπειρην εν ανθρωποις τυδοειια Κυ ρι ε βασιλευ ε σου ρα νι

||| | | > ≡ ||| | | Π > ≡ ||| | | - σ = ρ ε - ρ ||| | | > ≡ ||| | |
ε θε ε πατερων τοι ρατωρ Κυ ρι ευι ε μονο γενει γη σου χριτου ε

ε ρ > ≡ ||| | | Π Χ ³ > ≡ Χ ||| | | - σ = ρ ε - ρ ||| | | - ε > ≡ ||| | |
γι ου σνευ μα προσδε ξετω δειξαι η μιν ο μαθημενος εδε ξι εν τωττα

Χ ³ > ≡ Χ ρ > ≡ Χ - ≡ ||| | | Π σ - ε - ε - ρ = ||| | | ρ > ≡ ||| | | ρ > ≡ ||| | |
προσος ιαυα ε χε η σου η ραι κα θε ια τω η με ραι ευ λο γω σε ε ια τη νε

ε ε ρ > ||| | | - σ Χ ³ > ≡ Χ ρ > ≡ Χ - ε - ε ρ > ≡ ||| | | ρ > ≡ ||| | | Π
εω το ο νο μα σαββαθοναι ω ωω να και ει τωσραι ω να θοναι τω νοι

ε - σ - ρ > ≡ ||| | | ε > ≡ ||| | | ε > ≡ ||| | | ε > ≡ ||| | | ε > ≡ ||| | | ε > ≡ ||| | |
ευ λο γησαι Κυρι ε ο θε ο των πατε ε ρα η γων και αι νε ρα και δε δοξασην

- ρ > ≡ ||| | | ε > ≡ ||| | | Π ε > ≡ ρ - Χ > ≡ Χ ρ > ≡ Χ > ≡ ||| | |
το ο νο μα σου ει θηται ω νοι η μιν ευ λο γη το ο οι ει Κυρι ε ε

- ρ > ≡ ||| | | - ≡ ||| | | Π
δε θα ξον μεθα δε και ω μα ια σου

1

The first part of the paper is devoted to a general
 consideration of the subject. It is shown that the
 results of the experiments are in general in
 agreement with the theory. The results are
 given in the following table.

Temperature	Pressure	Volume	Weight
20°C	1.01325 bar	22.414 L	1.000 g
0°C	1.01325 bar	22.414 L	1.000 g
100°C	1.01325 bar	22.414 L	1.000 g

The results show that the volume of a gas is
 proportional to the absolute temperature and
 inversely proportional to the pressure. This is
 the law of Boyle and Charles.

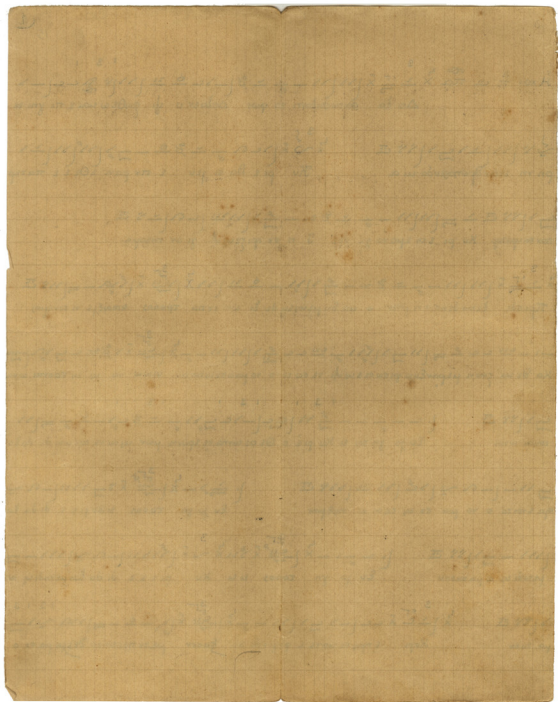
[Faint, illegible handwriting on aged, yellowed paper]

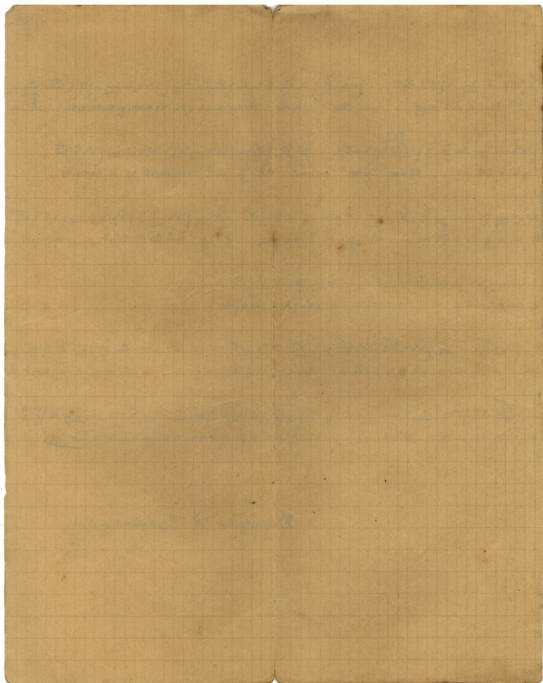


Φορολογία επί του φθόγγου πα,
(Χρωματισμού)

№ 20 -

Παυλίνος Χ. Αβραμίδης





+

Δοξολογία ἡ τοῦ ἁ γ π α
ἐν τοῦ φθόγγου τὰ χρωματισμοῦ.

№ 20-

Β. Δ. Παπαδόπουλος

3
ἄνευ ἢ ἀπα⁴ χ³ 1 3 1
Δοξα σου μεγαλοφυῆ Δοξα σου ὑψηλοῦ θείου ἰσχυροῦ νου σου

4 3 5 7
ἄνευ ἢ ἀπα⁴ χ³ 1 3 1
ἀφρονῶν δοξῶν Κυρίου βασιμῶν εὐφρανῶν θεῶν πατρῶων σου Κυρίου

ἔστιν ἐμοὺς γένος Ἰσραὴλ ἐμὸν γένος

4 3
χ³ 1 3 1
πρὸς δὲ δεικνύοντες ἡμῶν οὐκ ἀφρονῶν ἐμῶν ὅτι ἡμεῖς οὐκ ἐσμὲν ἰσχυροὶ

καθὼς ἡμεῖς ἰσχυροὶ ἡμεῖς οὐκ ἐσμὲν ἰσχυροὶ
καθὼς ἡμεῖς ἰσχυροὶ ἡμεῖς οὐκ ἐσμὲν ἰσχυροὶ

1 3 1 | 1 3 1 | 1 3 1
ὡς ἡμεῖς ἰσχυροὶ ἡμεῖς οὐκ ἐσμὲν ἰσχυροὶ

ἔστιν ἐμοὺς γένος Ἰσραὴλ ἐμὸν γένος
ἔστιν ἐμοὺς γένος Ἰσραὴλ ἐμὸν γένος

4 3 5 7
μεταδίδωμι ἡμῶν σου ἔστιν ἐμοὺς γένος Ἰσραὴλ ἐμὸν γένος

4 3 5 7
μα τὸς Κυρίου ἐπὶ τὸν οὐρανὸν ἔστιν ἐμοὺς γένος Ἰσραὴλ ἐμὸν γένος

+

Φορτία $\frac{7^2}{25}$ $\frac{1}{2}$ $\frac{1}{2}$ $\frac{1}{2}$

...

$$N = \frac{7^2}{25} \frac{1}{2}$$

$$\frac{7^2}{25} \frac{1}{2}$$

$$\frac{7^2}{25} \frac{1}{2}$$

$$\frac{7^2}{25} \frac{1}{2}$$

$$\frac{7^2}{25} \frac{1}{2}$$

10000

$$\frac{7^2}{25} \frac{1}{2}$$

10000

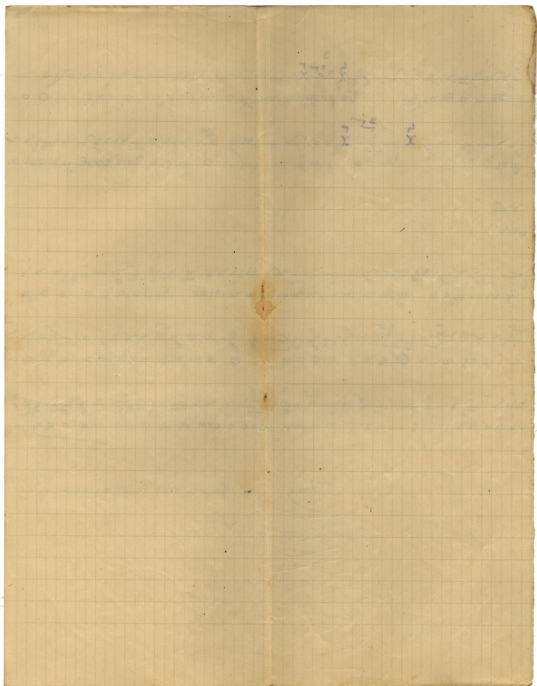
$$\frac{7^2}{25} \frac{1}{2}$$

10000

Χωροταξία Ν. Μαυρά

$$\frac{7^2}{25} \frac{1}{2}$$

πυλ.



Ἐπιτομὴ τῆς ἱστορίας τῆς πόλεως
ἐν τῷ φθόγγῳ παλαιότερον

№ 20

L

Κωνσταντίνος Μανδύλας
ομοίως