

Κυ υ ρι ε ο θε ος ο α μνοι τ θε ος ο Γι ο ο

το Πα τρο ο αι αι ρων την α μαρ τι ι αν το νο ο ο

ομοι ε λε η τον η μα ο αι αι ρων τα α μαρ τι ι α το

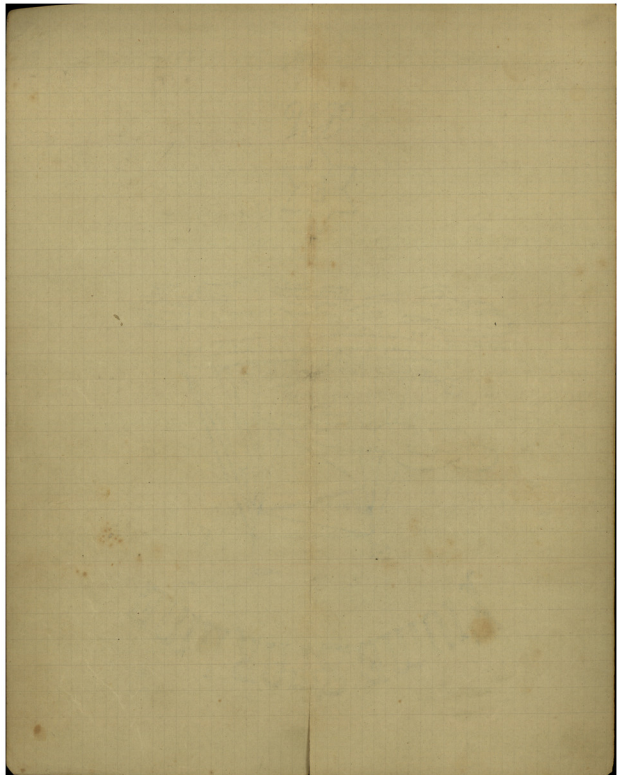
νο ο ο ομοι

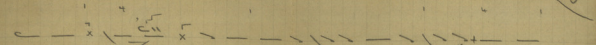
Προ δε - ξαι την δε η σιν η μνη ο να θη με νοι ευ δε ξι

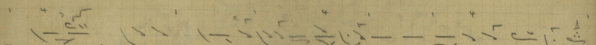
ω ων το Πα τρο ος υ ε λε η τον η μα

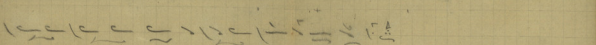
ο τι συ ει ει μο νοι Α Γι οι συ ει ει μο νοι

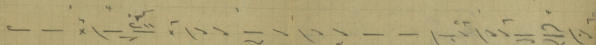
Κυ ρι ος Ι η σοκ Χρι ζοι εις ο ο ο ξαν θε ο Πα τρο ο Α μνη

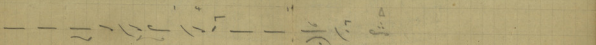


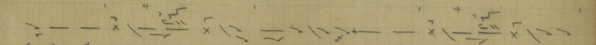

 Κα θε να α ζην η με ραν ευ λο Γη σω σε ε υι αι

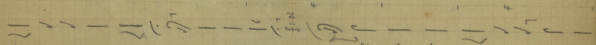

 νε ε σω το ο νο μα α α σε ει τον αι ω ω ω να

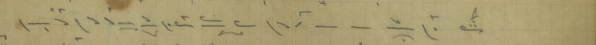

 υ ει τον αι ω να τσ αι ω ω ω νο

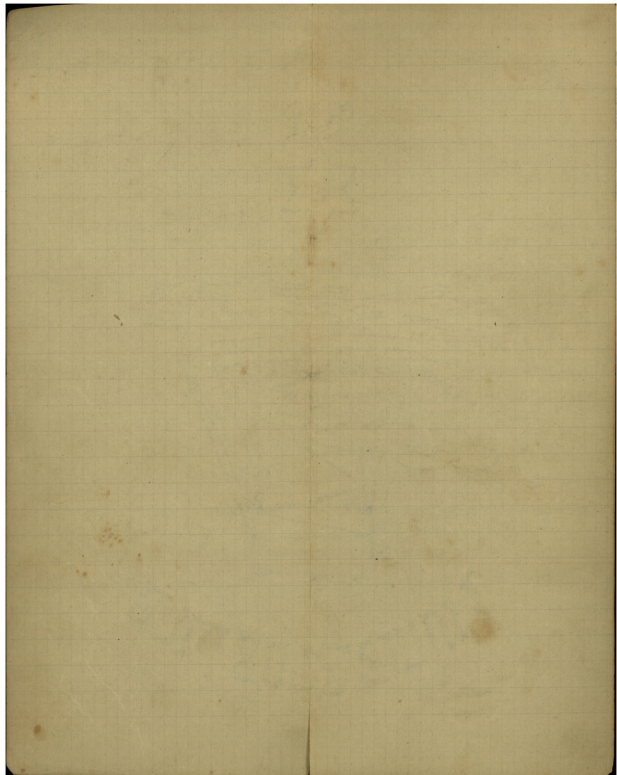

 Κα τα ζι ι ω στον Κυ ρι ε εν τη η με ρα χτα σαν τη α


 να μαρ τη τσ φυ λα χθη η ναι η μας


 Ευ λο Γη το οι ει Κυ ρι ε ε ο θε ο οι των Πα


 τε ε ρων η μιν υ αι νε τον υ δε δο ξα σμε ε ε νον το


 ο νο μα α α σε εις τσ αι ω ω να Α μην



Γε ε νοι το Κυ ρι ε το ε λε οι σο εφ η μαι να

θα α α περ ηλ πι ε θα μεν ε πι δε

Ευ λο Γη το οι ει Κυ ρι ε ε δι δα ζο ον με τα

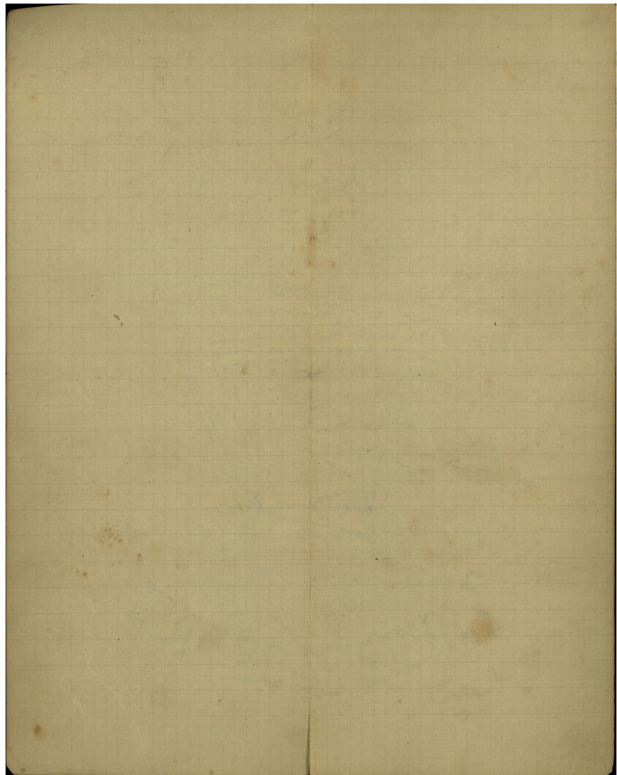
δι υαι ω μα τα α α σο (dic)

Ευ λο Γη το οι ει Κυ ρι ε δι δα ζο ον με τα

δι υαι ω μα τα α α σο

Κυ ρι ε υα τα φυ Γη ε γε η η θεη μιν ενε νε α υ

Γε νε α ε Γω ει ει παα Κυ ρι ε ε λε η σο ον με ε



α σαι την ψυ χη η ην μσ ο τι η μαρ το ο ονδοι

Κυ ρι - - ε προι σε να τε φυ τον δι da ζον με το ποι

ειν το θε λη γα α α οσ ο τι ου ει ει ο θε ο ο οι μσ

ο τι πα ρα οι πη Γη ζω ησ εντω φω τι ι οσ ο φωω

με θα φω

Πα ρα τει νον το ε λε ο ο οσ οσ τοιε Γι νω ουσ

οι ι ο δε Α α Γι οι ο θε οι Α α Γι οι

Ι οχυ ροι Α Γι οι Α θα να τοι ε λε η τον η μα

۱۶ - ۱۵ - ۱۴ - ۱۳ - ۱۲ - ۱۱ - ۱۰ - ۹ - ۸ - ۷ - ۶ - ۵ - ۴ - ۳ - ۲ - ۱

۱۰۰

۱۰۰ - ۹۰ - ۸۰ - ۷۰ - ۶۰ - ۵۰ - ۴۰ - ۳۰ - ۲۰ - ۱۰ - ۰

۱۰۰
۹۰
۸۰
۷۰
۶۰
۵۰
۴۰
۳۰
۲۰
۱۰
۰

Δοξα Πατρι ε υ Υι ω ω υ υ α ρι ω Τίθε μα ρι

Και υ υ υ υ υ α ει υ υ εις τολ αι ω να τω αι ω ω υ υ υ

A μη

A ρι ο α θα να τολ ε λε η τον η μας

λε τ α α α ρι ι ο ο ι ο θε ε ε ε ο s

τ α α α α ρι ι ο ο ι I ο χ υ υ υ υ ρ ο s

A ρι ο ο ο s A θα α α α α να α α α α τολ ε

λε ε η η ο ο ο ν η η η ε λε ε η ο ο ο ν η η

μα α α α α α c

807

11
5

Ση με ρον σω τη ρι ι α τω νο σρω γε το νεν Α σω

μεν τω α να ζαν τι ευ τα α θω υ αρχη Γω ω τη ζω

η ε η μων να θε λων Γαρ τω α να α τω τον θα να τον το

νι υοι ε δω νεν η μι υ το με Γα ε λε

ο ο ο ο ο ο ο ο

Υπο Νηγεως Α Καμυσαδου

την γυ νη ην σοι σο β γω με εν τε δι τε = υ βο

υ μην σοι μη οδου τιν μου Σ υ τηρ εν τη βα θι δι α ο υ

Δοξολογία - 8.

Την 21^{ην} Σεπτεμβρίου 1917

ὑπὸ Νικητοῦ Α. Καραγάδου.

////

+

X/ber. 21 / 1917