

Τῆς Κε. Ιουλιου ἐν τῷ ἑσπερινῷ Στιχηρὰ προσόμοια

Ἦχος Π ρ' Νη

Στιχ. x c | e e e e | e e e e | e e e e | e e e e |  
Ε αν α νο μι ας πα ρα τη ρη σης Κυ ρι ε

e e | e e | e e | e e | e e | e e | e e | e e |  
Κυ ρι ε τος υ πο ζη σε ται ο υ πα ρα

e e | e e | e e | e e | e e | e e | e e | e e |  
σοι ο ι χα ρμο ε ζιν Μαρ τυ ρ α θη τα Ερ

e e | e e | e e | e e | e e | e e | e e | e e |  
μο χα ε ι ε ρω τα α την ζω νη ι ε ρω σε τε

e e | e e | e e | e e | e e | e e | e e | e e |  
πο θη βασι ε ρευ γε νο με νος Ι η σε παν το κρα το ρο

e e | e e | e e | e e | e e | e e | e e | e e |  
υ α νι ε ρε σμο τα σμο ε σω βα ρ σε πτο ρε χ ο ρο ια

e e | e e | e e | e e | e e | e e | e e | e e |  
ος εν χα ρι τι ναι αι αι με τα βε βη νια στρο στα υ περ

e e | e e | e e | e e | e e | e e | e e | e e |  
νο σμι α των α θη των αι μα τι χ ο σα με νος δε

e e | e e | e e | e e | e e | e e | e e | e e |  
ο μα να α ρι ι ζε









Στίχ <sup>N</sup>  
Αι νεϊτε τον Κυρι ον παντα τα ε θνη

ε παλ νε σαθε αυ το ον παντεροι χα οι

<sup>Π</sup> <sup>N</sup>  
Μαρτυς τα Χρι στα νευ βη με η τον Δε σπο ο την Χρι

<sup>Π</sup> <sup>Δ</sup>  
ζον ο λο ψυ χωσπο θη σα σα των βα σανων η νεχμασ

<sup>N</sup> <sup>Π</sup>  
τασ πχη γασ μαρτε ρω τα τα η η ε ο με ε νοι πχευ

<sup>Π</sup>  
ρασ τασ μαζι ειν αι ηι ασ πα α σασ δια τον

<sup>N</sup> <sup>Π</sup>  
σο ο ον ε ρα ζην να α α θυπο με νε σα ιων ζε

<sup>Δ</sup>  
θανων ε τυ χεσ των παρ αν του ο θεν ευ βη με μεν σε

<sup>N</sup>  
Θε ο μα να α ρει ζε





Faint, illegible handwriting, possibly bleed-through from the reverse side of the page. The text is arranged in several paragraphs, but the characters are too light and blurry to transcribe accurately.

Στις <sup>N</sup> Άπο βυχαϊής πρωίας μέχρι νυκτός <sup>α</sup> α α α α πο θυ

χα υποπρωι ας ελπε σατω | σρα ηλ ε πι τον

Κυ ρι ον <sup>Π</sup> Ερ μιππον τε <sup>N</sup> ερ μο χα ον <sup>N</sup> ερ μο

υρα την <sup>N</sup> πι ζωα τε Κυ ρι ος τος <sup>Δ</sup> Μαρτυρας θαυμα

ζωα <sup>Π</sup> θλησαντας <sup>2</sup> εγ τον δο χι ον υτειναντας <sup>2</sup> εγ λασα

με νος <sup>Π</sup> χε τρομη δε πο τε δευτε ρως ρυ τως ε πι βο χε με

νον <sup>N</sup> α α <sup>Π</sup> α νευφη μη σω μενι ε ρως δε <sup>2</sup> εδοντες <sup>4</sup> εγ

την αυ των <sup>Δ</sup> μνη μηνε ορ τα ζοντες <sup>N</sup> πα νη γυ ρι ε σω

μεν







Handwritten text at the top of the page, possibly a header or title.

Second line of handwritten text.

Third line of handwritten text.

Fourth line of handwritten text.

Fifth line of handwritten text.

Sixth line of handwritten text.

Seventh line of handwritten text.

Eighth line of handwritten text.

Ninth line of handwritten text.



The K. L. ...  
...

...

...

...

...

...

...

...

...

...



THE ...

...

...

...

...

...

...

...

...

...

...

...

...

...

...



$\nu$   
 $\sigma$   
 Στίχ.  $\chi^{\nu}$   $N$   
 Αε νει τε τον Κυ ρι ον παν τα τα ε θνη

$\chi^{\nu}$   
 ε παλ νε σαθε αυ το ον παν τεσοι χα οι

$\pi$   $N$   
 Μαρ τυς το Χρι ζε τα νευ βη με η του Δε σπο ο την Χρι

$\pi$   $\Delta$   
 ζον ο λο ψυ κωσπο θη σα σα των βα σανων η νεχμαθ

$N$   $\pi$   
 τας πη γασαρτε ρω τα τα ηυ ξε ο με ε νοι πλευ

$\pi$   
 ρασ τω μα ζι ειν αι υι ας πα α σα δι α τον

$N$   $\pi$   
 σο ο ον ε ρα ζην να α α θυ πο με νε σα των ζε

$\Delta$   
 θανων ε τυ κωστων παρ αυ του ο θε νευ βη με μενε σε

$N$   
 Θε ο μα να α ρι ε ζε

Handwritten text, likely bleed-through from the reverse side of the page. The text is extremely faint and largely illegible due to the quality of the scan and the nature of the bleed-through. Some words like "A", "the", and "of" are barely discernible.

Νε δο ο σα Πα ρι και αι Υι

ω να α γι ω πνε ε

ε μα α α τι Πα ρθε νο μα αρ

Τυ υσ τ α θη ρο ο ο ρε

Πα ρα θε υ η η παν ε ε ε ε

ε εν δο ο ο παν ε ε ε ε

ε εν δο με ρ του σ τ η ν α α α

α θη η σ ι ν κ η ν θ η η ν ε ο ρ

τα α α βο ο ν τα α σ α σ ι ι ω σ

αι αι κ η σ αι αι ρυ θ η η η η



Θεοτομιον ΣΗΧΟΣ Π

Και νυ υν και αι ει και εις τους αι

ω νοστωναι ω νων αμην θεο το

νε θυ ει η αν περος η αζη θυ η

η βα στη βα βα τον καρπον της ζωης

Σε ει νε τευ ο με εν περε βευε δε βδοι να

με τα της α θη φο ο ο ρου και παντων

των Α γι ων ε χε η θη

νοστωναι χαρην ηω ω ω ω ω

Handwritten header text at the top of the page, possibly a title or reference number.

Handwritten musical notation on a page, featuring a series of rhythmic symbols and notes. The notation is arranged in approximately 12 horizontal lines. The symbols include vertical stems, horizontal lines, and various rhythmic values (dots, flags, beams). Some lines include small letters or numbers, possibly indicating pitch or specific notes. The overall style is characteristic of early manuscript notation, possibly from the 15th or 16th century.

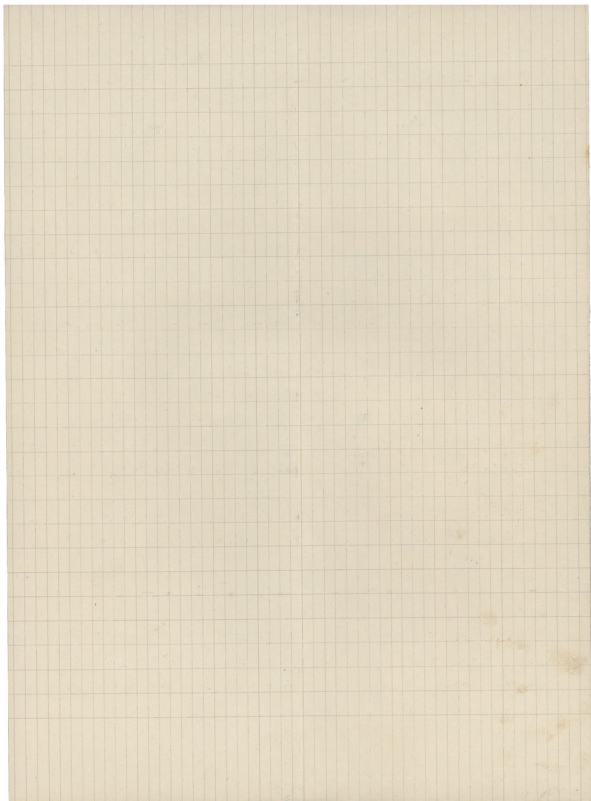
Erasmus in 25-7-52

Τῇ Κβ. Ἰουλία  
Ἐν τῷ Ἑσπερινῷ  
Δόξα









Handwritten musical notation with notes and stems. Includes the Greek letter  $\kappa$  above the staff.

Handwritten musical notation with notes and stems. Includes the Greek letter  $\pi$  above the staff.

Handwritten musical notation with notes and stems. Includes the Greek letter  $\phi$  above the staff.

Handwritten musical notation with notes and stems. Includes the Greek letter  $\pi$  above the staff.

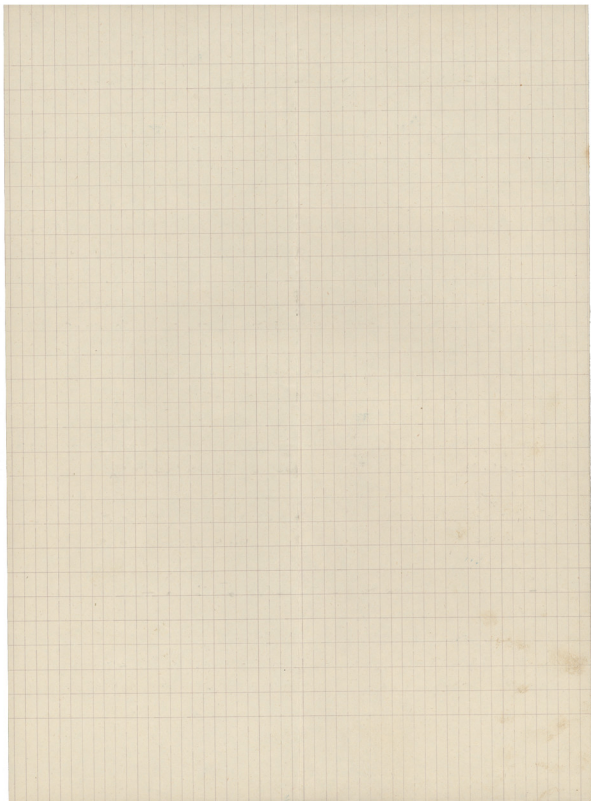
Handwritten musical notation with notes and stems.

Handwritten musical notation with notes and stems. Includes the Greek letter  $\pi$  above the staff.

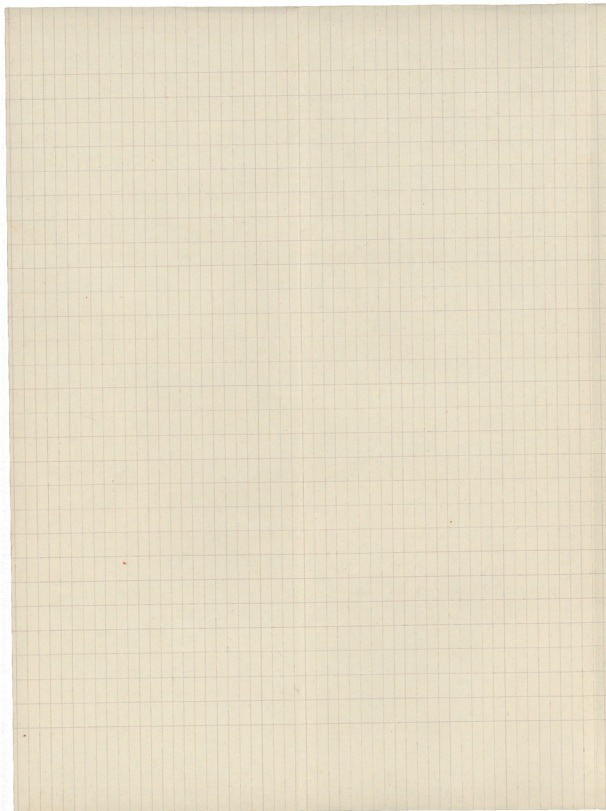
Handwritten musical notation with notes and stems. Includes the Greek letter  $\phi$  above the staff.

Handwritten musical notation with notes and stems. Includes the Greek letter  $\pi$  above the staff.

Handwritten musical notation with notes and stems. Includes the Greek letter  $\kappa$  above the staff.









Ν. Τ. Βλαχόπουλος  
Καβάλα πῆ 23 Ἰουλίου 1931

Τῆς' Ιουλίου

Ἐἰς τὸν Ἐσπερινόν

N. T. B.



TABLET



THE UNIVERSITY OF CHICAGO

PHYSICS DEPARTMENT

REPORT ON THE PROGRESS OF WORK

FOR THE YEAR 1900

BY

ALBERT EINSTEIN

AND

OTHER MEMBERS OF THE FACULTY

CHICAGO, ILL., 1901

PRINTED BY THE UNIVERSITY OF CHICAGO PRESS

1901



Έδωκε ἰς τοὺς Μουσικοὺς Ἐργασίαν τὴν δὲ Δοξαζίου  
Ἐπιγραφῶν ἰς αὐτῶν τὴν ὁμοίαν πρὸς τὴν γέφυραν

Εἰς Σ. Συμβολισμοῦ 1948

1945



Τῆς Κε: Ιουχίου Αποχρυσίου Π

ἦχος α Πά

Α μνη

Τὴν σπῆ δὴν σε τῆ ἡχμ βε ἡ ταχλη χον ερ θα σα με ε

ἡ βε ρω νυ με τὴν ο μω νυ μον σε τι ζιν

εἰς ἡ τοι ἡ αν με ἡχμ ρω βαι Πα ρα σκευῆ ἡ α θη βο

ρε ο ο θεν προ χε εἰς ε α μα τα ἡ πρε

σβεν εἰς ἡ περ των ψυ χων ἡ ἡ μων

Π

ἡ πρε σβε ε εἰς ἡ περ των ψυ χων ἡ ἡ χμ ω νων



# Τῆς Κε: Ιουχίου Αποχυσίμου

Ἦχος 1/4 Πα

Α μιν

Την σπεδην σε την υλησει να ταχληλον ερ γα σα μεε

νη βε ρωνυ με την ο μωνυ μον σε πει: ζεν

εις να τοι υι αν με υληρω βαι πα ρα σευ η η α θλη βο

ρε ο ο θεντρο κε εις: α μα τα υη πρε

σβευ εις υ περ των ψυ χων η η μιν

υη πρεσβε ε ευ εις υ περ των ψυ χων η η χμω ω ω ν η



# Τῆ ΚΛ' Ιουλίου Απολυτίμιον Π

Ἦχος ἔ̣ π̣α

Α μὲν

Τὴν σπ̄σ δὴν σ̄σ τῆν ὑλῆσαι τὰ λλῆ λον ερ γα σα μεε

νῆ βε ρω νυ με τῆν ο μω νυ μον σ̄σ π̄ι ζιν

εις να τ̄σι υι αν ηε ὑλῆ ρω βαι Πα ρα σκευ η η α θλῆ β̄σ

ρε ο ο θεν προ χε εις ε α μα τα ὑ̄ πρε

σβεν εις ῡ περ τιν̄ ψυ χ̄ων η η μ̄ων

ὑ̄ πρε σβε ε̄ εϋ εις ῡ περ τιν̄ ψυ χ̄ων η η μ̄ων

THE NEW YORK PUBLIC LIBRARY

ASTOR LENOX AND TILDEN FOUNDATIONS

1898

1898

1898

1898

1898

1898





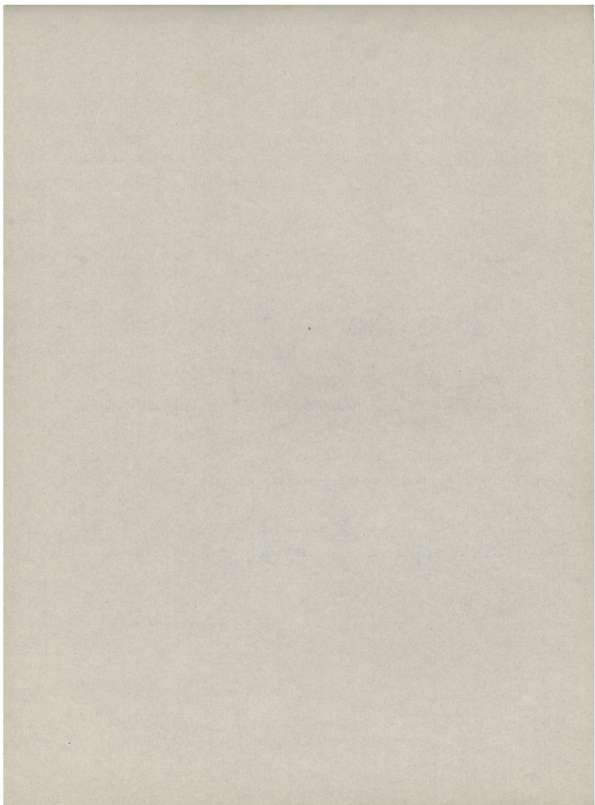




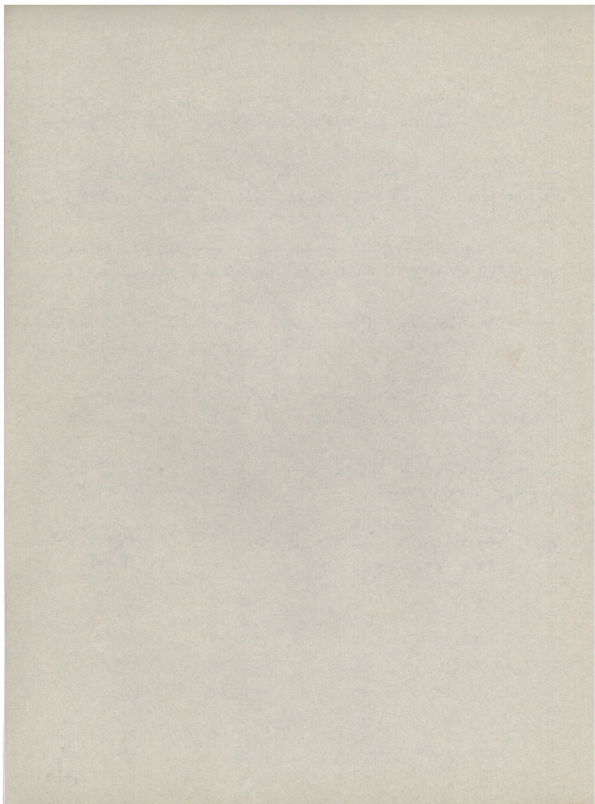












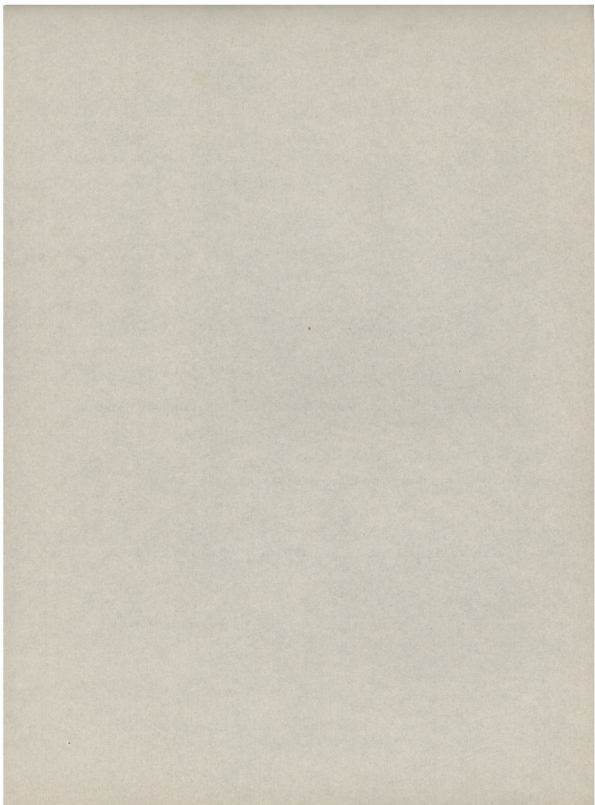


Ἦν καὶ Σουλίου  
εἰς τὸς Αἶνους  
Ἦχος ἘΨ ΠΑ

# ΠΡΟΣΟΜΟΙΑ

Αἰ νει τε αὐ τον ε πι ταις δυνα ζει αἰαυ τσ  
 αἰ νει τε αὐ τον αἰ τα το πλη θος ἴημε γα λω συνησ αὐ  
 τσ Ἐν ταις αὐ λαις τσ κυρι ε σχο ρο βα τσ σ α σε  
 μνη α μα παρ θε νος μαρ τυς ταις φρο νι μοι ε  
 υει ναις ε υει θεν ε υο μι σω χα ριν σο βη τσ ι  
 α α σθαι νο ση μα τα α ηο δι ω κειν τε ηνε ευμα τα  
 μυσ ρα ει των πι ζει ηροσι ο ον των σοι

1453





4  
91 πα

Στίχος  $\chi^{\gamma}$   $\epsilon \epsilon \overset{1}{\underline{\epsilon}} \epsilon \epsilon \overset{2}{\underline{\epsilon}} \epsilon \epsilon \overset{3}{\underline{\epsilon}} \epsilon \epsilon \overset{4}{\underline{\epsilon}} \epsilon \epsilon \overset{5}{\underline{\epsilon}} \epsilon \epsilon$

**Υ** πο με νων υ πε μει να τον Κυ ριον υ προ

— —  $\epsilon \epsilon \overset{6}{\underline{\epsilon}} \epsilon \epsilon \overset{7}{\underline{\epsilon}} \epsilon \epsilon \overset{8}{\underline{\epsilon}} \epsilon \epsilon \overset{9}{\underline{\epsilon}} \epsilon \epsilon \overset{10}{\underline{\epsilon}} \epsilon \epsilon \overset{11}{\underline{\epsilon}} \epsilon \epsilon \overset{12}{\underline{\epsilon}} \epsilon \epsilon$   
σε σχε μοι **Π** η  $\overset{\Delta}{\underline{\epsilon}}$   $\overset{\Pi}{\underline{\epsilon}}$  σα υπα α τοι τυ ρα ανωνα θε ω

$\overset{13}{\underline{\epsilon}} \epsilon \epsilon \overset{14}{\underline{\epsilon}} \epsilon \epsilon \overset{15}{\underline{\epsilon}} \epsilon \epsilon \overset{16}{\underline{\epsilon}} \epsilon \epsilon \overset{17}{\underline{\epsilon}} \epsilon \epsilon \overset{18}{\underline{\epsilon}} \epsilon \epsilon \overset{19}{\underline{\epsilon}} \epsilon \epsilon \overset{20}{\underline{\epsilon}} \epsilon \epsilon$   
τα α τωι σε μνη υ προς Θεον τα ε βα σει εις α να

—  $\overset{21}{\underline{\epsilon}} \epsilon \epsilon \overset{22}{\underline{\epsilon}} \epsilon \epsilon \overset{23}{\underline{\epsilon}} \epsilon \epsilon \overset{24}{\underline{\epsilon}} \epsilon \epsilon \overset{25}{\underline{\epsilon}} \epsilon \epsilon \overset{26}{\underline{\epsilon}} \epsilon \epsilon \overset{27}{\underline{\epsilon}} \epsilon \epsilon \overset{28}{\underline{\epsilon}} \epsilon \epsilon$   
θει σα παρ θε νε ε δο λω ε πτο η η θηι στε υρσ

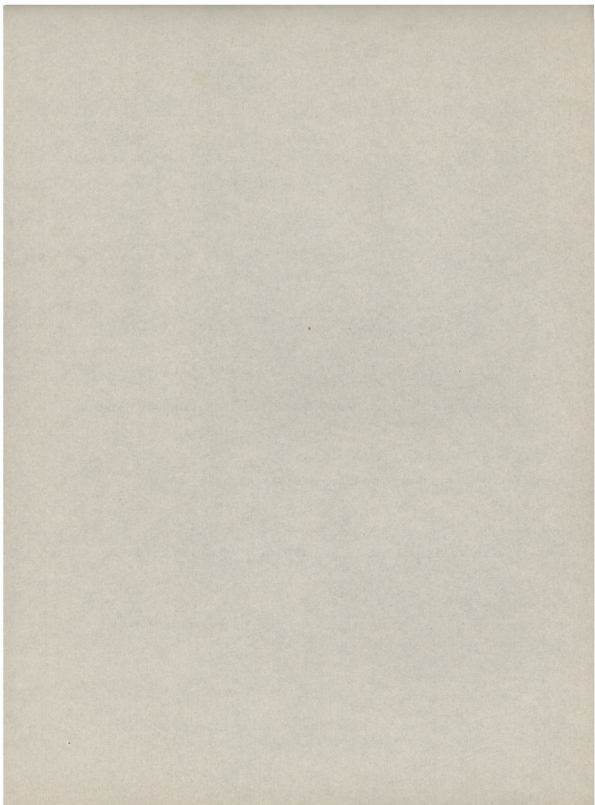
$\overset{29}{\underline{\epsilon}} \epsilon \epsilon \overset{30}{\underline{\epsilon}} \epsilon \epsilon \overset{31}{\underline{\epsilon}} \epsilon \epsilon \overset{32}{\underline{\epsilon}} \epsilon \epsilon \overset{33}{\underline{\epsilon}} \epsilon \epsilon \overset{34}{\underline{\epsilon}} \epsilon \epsilon \overset{35}{\underline{\epsilon}} \epsilon \epsilon \overset{36}{\underline{\epsilon}} \epsilon \epsilon$   
σμων μο λυ βδενων σβυ ρων σ τε πυρ ε τε  $\overset{\Xi}{\underline{\epsilon}}$

$\overset{37}{\underline{\epsilon}} \epsilon \epsilon \overset{38}{\underline{\epsilon}} \epsilon \epsilon \overset{39}{\underline{\epsilon}} \epsilon \epsilon \overset{40}{\underline{\epsilon}} \epsilon \epsilon \overset{41}{\underline{\epsilon}} \epsilon \epsilon \overset{42}{\underline{\epsilon}} \epsilon \epsilon \overset{43}{\underline{\epsilon}} \epsilon \epsilon \overset{44}{\underline{\epsilon}} \epsilon \epsilon$   
σμο σδ των σαρ των σσ ε τε βρα σμον των λε βη των

$\overset{45}{\underline{\epsilon}} \epsilon \epsilon \overset{46}{\underline{\epsilon}} \epsilon \epsilon \overset{47}{\underline{\epsilon}} \epsilon \epsilon \overset{48}{\underline{\epsilon}} \epsilon \epsilon \overset{49}{\underline{\epsilon}} \epsilon \epsilon \overset{50}{\underline{\epsilon}} \epsilon \epsilon \overset{51}{\underline{\epsilon}} \epsilon \epsilon \overset{52}{\underline{\epsilon}} \epsilon \epsilon$   
ε τε  $\overset{\xi}{\underline{\epsilon}}$  ε βδσ σβρα γη ην

25 Ιουλίου 1955

N. T. B.



Τῆς Κτ' Ιουλιου ΕΙΣ ΤΟΥΣ ΑΙΩΝΑΣ ΔΟΞΑ Ἰησους Δι

ο ο ο ο ξα α Πα α τρι ι ι ι υ

ιι υι υι υι ω υ Α γι ι ι ι ι ι ι ι ω

Πνε ε ε ε ευ μα α α λα α α α τι

εν το ο ο ο ο ο ο ο ο χει ει τσ α α α θε ε α α α

α α α α α ν ν ν ν ν λη ν ν ν μων ε εν

ο ο ο ο ο ο ο ο ο ο ρει α γι ι ι ι ι ι ι ι ι ι

ε ε ε υαι αι αι α α α α α λα α

α α α α α αυ τσ α α α ε υει ει ει ει ει

ΙΕΡΟΣ ΝΑΟΣ  
ΤΟΥ  
ΑΓΙΟΥ ΙΩΑΝΝΟΥ  
ΤΩΝ ΧΙΩΝ  
ΕΝ ΚΩΝΣΤΑΝΤΙΝΟΥΠΟΛΕΙ



Ἐν Κωνσταντινουπόλει τῆ̅ 192

ua a te e sun n n n n n n vw w ua te sun n

vw w w w gev n n n n n A yi l l l l l l

li l l l a n n n n v xa ap ta a a a da a

a a a o be e e e a a o be e e e gov. n n n n n n

n n n sa a a a la a a a sa a a

u x x sw w w w mev n n ta p de e e v e ey u w w w w mi

ov w w ta p the e vi l l l l l l l a

a a a a a la a a a a a a va a a a

ΙΕΡΟΣ ΝΑΟΣ  
ΤΟΥ  
ΑΓΙΟΥ ΙΩΑΝΝΟΥ  
ΤΩΝ ΧΙΩΝ  
ΕΝ ΚΩΝΣΤΑΝΤΙΝΟΥΠΟΛΕΙ

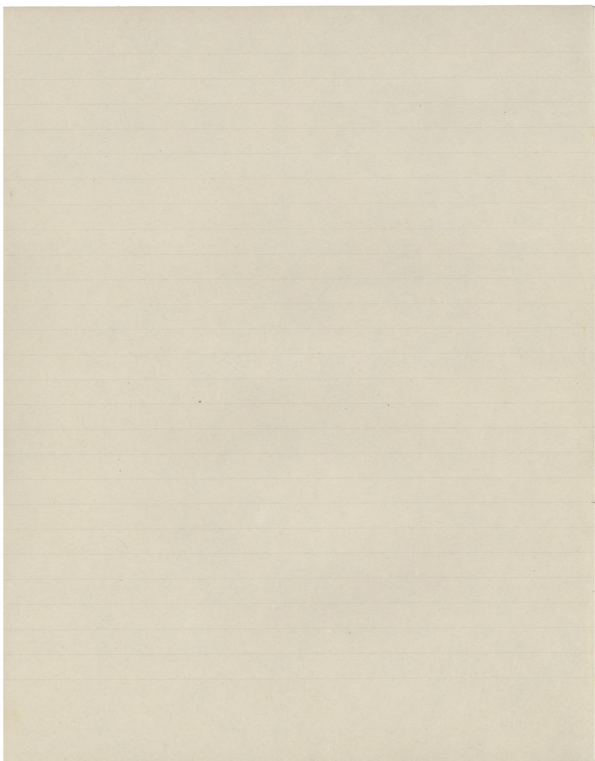
Ἐν Κωνσταντινουπόλει τῆ

192











Κ.Σ. Γουλιόου ἐν τῷ Ἑσπερινῷ  
Δόξα  
Αἶνον

τῆς Κ.Σ. Γουλιόου 1927

ΙΕΡΟΣ ΝΑΟΣ  
ΤΟΥ  
ΑΓΙΟΥ ΙΩΑΝΝΟΥ  
ΤΩΝ ΧΙΩΝ  
ΕΝ ΚΩΝΣΤΑΝΤΙΝΟΥΠΟΛΕΙ



Ἐν Κωνσταντινουπόλει τῆ \_\_\_\_\_ 192