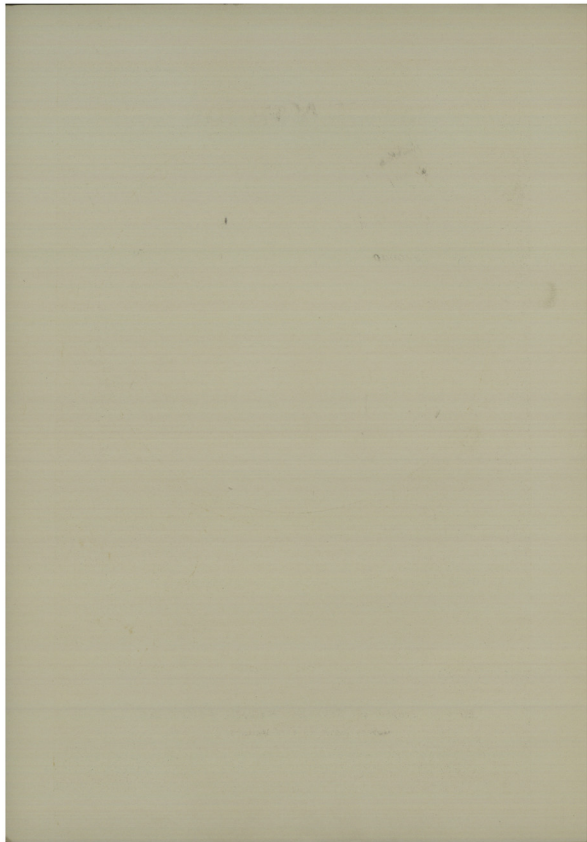




ΩΔΕΙΟΝ ΑΘΗΝΩΝ



ΩΔΕΙΟΝ ΑΘΗΝΩΝ

1871

ΣΥΝΑΥΛΙΑ ΤΗΣ ΣΥΜΦΩΝΙΚΗΣ ΟΡΧΗΣΤΡΑΣ

ΘΕΑΤΡΟΝ ΟΛΥΜΠΙΑ

Κυριακή 1 Μαρτίου 1936, ὥραν 11 π. μ. ἀκριβῶς

ΣΥΝΑΥΛΙΑ

ΤΗΣ

ΣΥΜΦΩΝΙΚΗΣ ΟΡΧΗΣΤΡΑΣ

ΤΟΥ

ΩΔΕΙΟΥ ΑΘΗΝΩΝ

1893 - 1936

ΔΙΕΥΘΥΝΤΗΣ ΟΡΧΗΣΤΡΑΣ

Φ. ΟΙΚΟΝΟΜΙΔΗΣ

ΣΟΛΙΣΤ

ANNA ΑΝΤΩΝΙΑΔΟΥ

Πιάνο

*Μετά τὴν ἔναρξιν τῆς Συνναυλίας ἡ εἰσοδος θὰ ἐπιτραπῇ
μόνον κατὰ τὰ διαλείμματα.*

*Τὰ εἰσιτήρια πωλοῦνται εἰς τὸ Ταμεῖον τοῦ Ὁδείου Ἀθηνῶν
καὶ εἰς τὸ Θέατρον «Ὀλύμπια»*

Τιμὴ ἀναλυτικῶς προγράμματος Δρ. 5.

- 12 -

“ΕΛΕΥΘΕΡΟΥΔΑΚΗΣ,, Α.Ε.

**ΕΚΔΟΤΙΚΟΣ ΟΙΚΟΣ -
ΕΡΓΟΣΤΑΣΙΟΝ ΓΡΑΦΙ-
ΚΩΝ ΤΕΧΝΩΝ - ΔΙΕ-
ΘΝΕΣ ΒΙΒΛΙΟΠΩΛΕΙΟΝ
ΔΑΝΕΙΣΤΙΚΗ ΒΙΒΛΙΟ-
ΘΗΚΗ**

ΖΗΤΗΣΑΤΕ

ΤΕΛΕΥΤΑΙΟΥΣ ΚΑΤΑΛΟΓΟΥΣ

ΠΡΟΓΡΑΜΜΑ

ΜΕΡΟΣ ΠΡΩΤΟΝ

1. **Freischütz**, εισαγωγή K. M. von WEBER
 Ὑπὸ τῆς ὀρχήστρας

2. **Συμφωνία ἀρ. 41 (Jupiter)**. W. A. MOZART
 I. Allegro
 II. Andante
 III. Menuetto
 IV. Finale
 Ὑπὸ τῆς ὀρχήστρας.

ΜΕΡΟΣ ΔΕΥΤΕΡΟΝ

3. **Κοντσέρτο ἀρ. 2 εἰς σι ὕφ.** JOH. BRAHMS
 I. Allegro non troppo ἔργον 83
 II. Allegro appassionato
 III. Andante
 IV. Allegretto grazioso
 Ἡ Δις Ἄννα Ἀντωνιάδου
 καὶ ἡ ὀρχήστρα

Πιάνο τῆς Συναυλίας : STEINWAY & SONS
 Ἀντιπρόσωπος : Ε. Τσαμουρτζῆς



Οι ηλεκτρικές συσκευές
κάνουν τόση ευχάριστη
χωρίς να κοστίζουν πολύ

ΚΑΦΕΤΙΕΡΕΣ, ΘΕΡΜΟΦΙΑΛΕΣ
ΤΣΑΓΙΕΡΕΣ, ΣΤΕΓΝΟΤΗΡΕΣ
ΓΙΑ ΤΑ ΜΑΛΛΙΑ, ΦΡΥΓΑΝΙΕΡΕΣ
ΜΠΡΙΚΙΑ, ΦΟΡΗΤΕΣ ΛΑΜΠΕΣ
ΣΚΟΥΠΕΣ.

ΕΚΘΕΣΙΣ & ΠΛΗΡΟΦΟΡΙΑΙ
ΗΛΕΚΤΡΙΚΗ ΕΤΑΙΡΙΑ ΑΠ. ΣΤΑΔΙΟΥ 4 ΑΘΗΝΑΙ

ΘΕΜΑ

K. M. von WEBER

Freischütz (Εισαγωγή)

Διὰ τοῦ Βέμπερ βλέπομεν τὴν συμφωνικὴν μουσικὴν κατερχομένην μίαν βαθμίδα τοῦ θρόνου τῆς ἀπολύτου μουσικῆς, διὰ νὰ γίνῃ πλέον δραματικὴ καὶ γραφικὴ ἀπομακρυνόμεθα πλέον ὀριστικῶς μᾶς τέχνης εἰς τὴν ὁποίαν ὁ Μπαχ, ὁ Μότσαρτ καὶ ὁ Μπετόβεν εἶχον ἤδη εἰπῆ τὴν τελευταίαν λέξιν συμφωνικῶς. Αἱ εἰσαγωγαὶ τοῦ Βέμπερ καὶ ἰδίως τοῦ *Freischütz* εἶναι ὑπέροχοι δραματικαὶ φαντασίαι ζωηρόταται εἰκόνας τοῦ λυρικοῦ δράματος ποῦ πρόκειται νὰ ἐπικολουθήσῃ. Τὸ *adagio* τῶν κόνων τοῦ *Freischütz* εἶναι ἀληθινὸν ἔρημα· τὸ μέρος μὲ τὰς *σγκατσάς* τοῦ *allegro* εἶναι γεμάτο ταραχὴν καὶ ἀγωνίαν ἢ ὄραία καὶ ποιητικὴ μελωδία τοῦ κλαρινέτιου ἐπάνω εἰς τὸ *trémolo* τῶν ἐγγύρδων ὀργάνων, εἶναι παρμένη ἀπὸ τὴν φαντασιακὴν οἰκηνήν, κατὰ τὴν ὁποίαν ὁ Μᾶξ ὑφίσταται τὴν τρομερὰν ἐπίδρασιν τοῦ Σιμουέλ.

W. A. MOZART

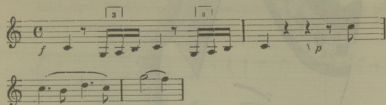
Συμφωνία εἰς Ντο μεῖζ. ἀρ. 41 (Jupiter)

Ἡ ὑπ' ἀριθμὸν 41 τελευταία Συμφωνία τοῦ Μότσαρτ φέρει καὶ τὴν προσωνυμίαν «Συμφωνία τοῦ Διὸς». Ἀποτελεῖ ἓνα ἀπὸ τὰ ὀραϊότερα μνημεῖα τοῦ εὐαιθέρου, ἰσχυροῦ καὶ πλουσίου πνεύματός του. Καμμιά ἄλλη ἀπὸ τὰς Συμφωνίας τοῦ Μότσαρτ δὲν ἔχει τὸσον πλοῦτον θεμάτων, καμμιά ἄλλη δὲν παρουσιάζει ἰδέες τὸσον διανγεῖς καὶ τὸσον ὁμοιογενεῖς. Μέσα σ' αὐτὴν τὴν Συμφωνίαν ὑπάρχει καὶ τὸ ἀρχαῖκόν, μὴ ἀτελείωτη φαιδρότης καὶ ἀπόλυτος ὀραϊότης. Δι' αὐτῆς ὁ Μότσαρτ παύει νὰ εἶναι ὁ ἀσθενικῶς καλλιτέχνης ποῦ ἐγνωρίζαμεν εἰς τὴν Συμφωνίαν εἰς σολ ἔλασον· μὴ δυνατὴ πνοὴ περνᾷ ἀπὸ ὅλων τῶ ἔργων προαναγγέλλουσα τὸν Μπετόβεν. Τὸ εἰσαγωγικὸν θέμα τοῦ



Μία καλή βαρμετίνη
για ένα καλό βαρμένο

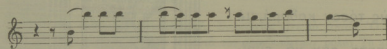
πρώτου μέρους εμφανίζεται με ποιμπόδεις τόνους, γνωστούς ήδη από τὰς προηγούμενας Συμφωνίας του· ἀλλ' ἀμέσως μετὰ τοὺς πρώτους ἤχους ὁ χαρακτήρ γίνεται ἐσωτερικώτερος.



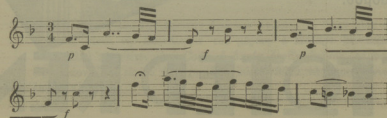
Τὸ ὅλον θέμα εἰς τὴν ἀπόλυτον ἀνάπτυξίν του φθάνει τὰ 23 μέτρα. Γενικῶς δὲν θὰ ἦτο πολὺ δύσκολον νὰ εὔρη κανεὶς πρόγραμμα διὰ τὰ ἀριστουργήματα τῆς κλασσικῆς συμφωνικῆς μουσικῆς· εἰς τὴν Συμφωνίαν τοῦ Λιὸς π. χ. θὰ ἔβλεπε εἰκόνας καὶ σκηνὰς φαιδρᾶς καὶ εὐθύμους, με παρεμπόδιοντα ἤσυχα ἢ φοβερὰ ἐπεισόδια, χρώματα ζωηρὰ καὶ ἀκίνας χαρᾶς. Ἐς ξεχωρίσουμε τὰ θέματα τῆς ἐσωτερικῆς αἰσθηματικότητος:



καὶ τῆς λαϊκῆς εὐθυμίας:



Εἰς τὸ Andante, χαρακτηριζόμενον διὰ τὴν μεγάλην βαθύτητα τῆς συλλήψεως καὶ τὴν ἐξαιρετικὴν διαύγειαν τῆς ἀρχιτεκτονικῆς, ὁ Μότσαρτ μεταχειρίζεται τρία κύρια θέματα. Τὸ πρῶτον εἶναι τὸ ἑξῆς:



ΓΚΡΕΚΑ

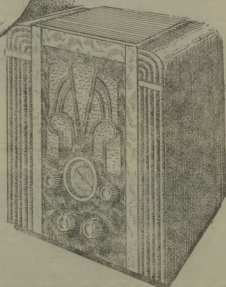
This is London calling



Μέ ένα

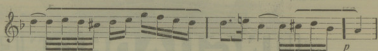
ΑΤΤΩΤΕΡ ΚΕΝΤ

Μπορείτε ν' άκούτε όλους
τούς σταθμούς τόσο καθαρά, μέ
τόσην πιστότητα, σαν νά εύρί-
σκεσθε στό στούντιο του ραδιο-
φωνικού σταθμού.

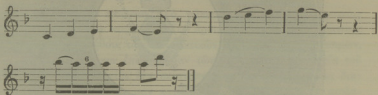


ΑΤΤΩΤΕΡ ΚΕΝΤ

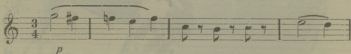
ΠΑΠΑΡΗΓΟΠΟΥΛΟΥ 9



Εἰς τὸ θέμα αὐτὸ ἔρχεται ὡς ἀντίθεσις ἕνα δεύτερον, χαρακτηῆρος ἀπειλητικοῦ. Τὸ θέμα τοῦτο ἀναπτυσσόμενον καταλήγει εἰς τὴν γεμιάτην εἰρήνην φρασίῳν :

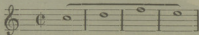


Τὸ *Μενουέτο* τῆς Συμφωνίας αὐτῆς ἀναπτύσσεται ἐπίσης σὲ μίαν ἀτμόσφαιραν αἰσθηματικότητος καὶ ἔχει χρωματικὸν χαρακτηῆρα ποῦ δὲν συναντῶμεν συχνὰ εἰς τὰ ἔργα τοῦ Μότσαρτ.



Τὸ *Τρίο* του ἔχει τὴν μελωδίαν εἰς τὴν ὀγδόην καὶ εἰς τὴν ἑνοσχί-
στροωσιν στοιχεῖα Χάδν.

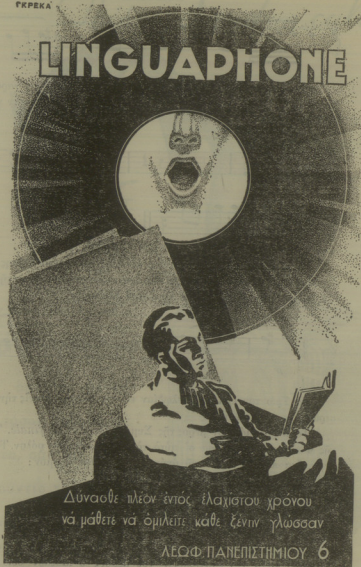
Τὸ περιφημότερον μέρος τῆς Συμφωνίας εἶνε τὸ *finale*. Ὁ τύπος τῆς Φούγκας παίζει μέσα σ' αὐτὸ τὸν σπουδαιότερον ρόλον. Τὸ κύριον θέμα, ἕνα παλαιὸν θέμα ποῦ ἀνήκει σὲ ὅλον τὸν κόσμον :



γίνεται ὑστερα ἀπὸ τὴν πρώτην ἡμίσειαν πτώσιν, τὸ θέμα μιᾶς ἀπλῆς φούγκας. Μετὰ τὴν ἐπανάληψιν τοῦ μέρους ὁ Μότσαρτ δὲν τελειώνει ἀπλᾶ, ἀλλὰ προσθέτει μίαν *Coda*, ἢ ὁποῖα ἀρχίζει ἐπίσης μὲ φούγκα, εἰς τρόπον ὥστε εἰς τὸ ὑπάρχον ἤδη κύριον θέμα νὰ προστίθεται τὰ ἐπόμενα δύο :

ΓΚΡΕΚΑ

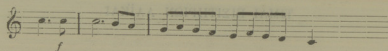
LINGUAPHONE



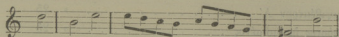
Δύνασθε πλέον εντός ελαχίστου χρόνου
να μάθετε να ομιλείτε κάθε ξένη γλώσσα

ΛΕΩΦ. ΠΑΝΕΠΙΣΤΗΜΙΟΥ 6

ΠΑΡΑΡΤΗΤΟΠΟΛΙΣ 9



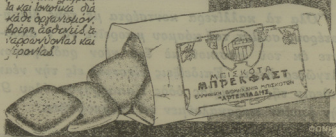
και



σηματίζοντα τριπλήν φούγκαν. Τὸ τελευταῖον μέρος τῆς Συμφωνίας τοῦ Διὸς εἶνε καὶ θὰ παραμένῃ ἕνα ἀριστούργημα τῆς ἀντισιτικτικῆς τέχνης, λόγῳ τοῦ πλήθους τῶν ἀντισιτικτικῶν παιγνίων καὶ συνδυασμῶν, μέσα εἰς τὴν περίπλοκον ἐπεξεργασίαν τῶν ὁποίων ἡ μεγαλοφυΐα τοῦ Μότσαρτ οὔτε μίαν στιγμὴν δὲν σκοντάπτει· αἱ μουσικαὶ σελίδες διαδέχονται ἡ μία τὴν ἄλλην σὰν καταρράκτης ἰδεῶν τίποτε τὸ σχολαστικὸν δὲν ἀνευρίσκειται μέσα στοὺς ἀτελειώτους αὐτοὺς ἀντισιτικτικούς συνδυασμούς.

Μαρέκφαστ Ἄρτεμιάδης

Παιδιά γαρὶ
καὶ ἱεροὶσὶ θεῶν
κάθε ὄργανον
ἔστιν ἀσθενείᾳ
ναροσίνοντα καὶ
ἔρποντα



ΤΙΜΑΙ ΕΙΣΙΤΗΡΙΩΝ ΛΑΪΚΑΙ

Θεωρεϊον Α'	Δοχ. 30
Πλατεϊα	» 25
Ἀμφιθέατρον Α'	» 25
Ἐξώστης ἠθιθιμημένος	» 25
Ἀμφιθέατρον Β'	» 25
Διαδρομος ἐξώστου	» 20
Θεωρεϊον Β'	» 20
Ὑπερώων	» 15

Τὰ εἰσιτήρια πωλοῦνται εἰς τὸ Ταμεϊον τοῦ Ὁδείου Ἀθηνῶν Ὁδὸς Πειραιῶς 31, τηλέφ. 25—351 καὶ εἰς τὸ Θέατρον «Ὀλύμπια».

ΕΝ ΠΕΡΙΦΗΜΟ ΚΟΝΤΣΕΡΤΟ...

Ἄλλα τὰ καλλίτερα κοντσερτα μὲ τοὺς διασημοτέρους σολλιστ τοῦ κόσμου μπορεῖτε νὰ τ' ἀκούσετε ἐκ τοῦ φυσικοῦ μὲ ἕνα νέον ραδιόφωνον Ἀργῶτερ Κέντ. Ἐπιδειξεις γίνονται εἰς τὴν νέαν ἔκθεσιν τῆς Ἑταιρίας ὁδὸς Παπαρηγοπούλου 9, τὴν ὁποίαν παρακαλοῦμεν νὰ ἐπισκεφθῆτε.

