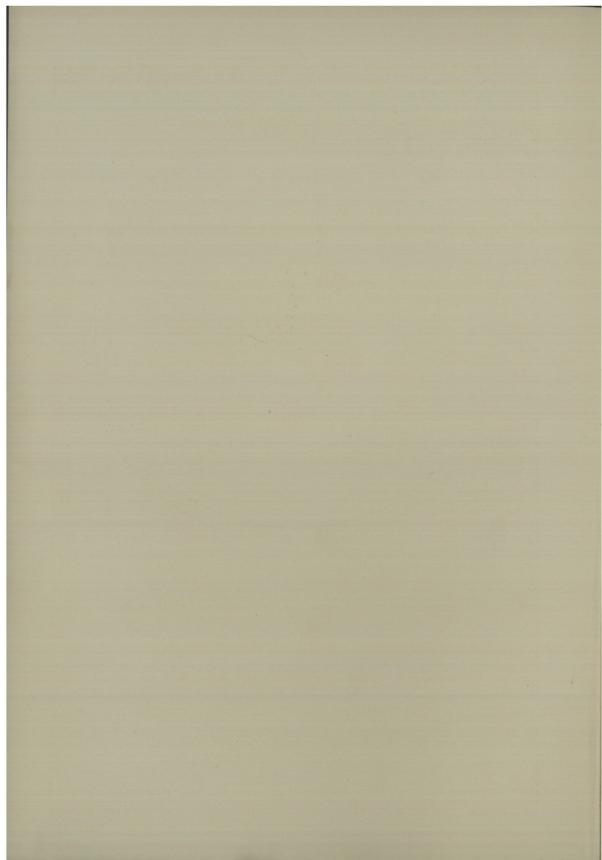




# ΩΔΕΙΟΝ ΑΘΗΝΩΝ



# ΩΔΕΙΟΝ ΑΘΗΝΩΝ

1871

ΣΥΝΑΥΛΙΑ ΤΗΣ ΣΥΜΦΩΝΙΚΗΣ ΟΡΧΗΣΤΡΑΣ

ΘΕΑΤΡΟΝ ΟΛΥΜΠΙΑ

*Δευτέρα 7 Δεκεμβρίου 1936, ὥραν 6.30 μ.μ. ἀκριβῶς*

## ΣΥΝΑΥΛΙΑ

ΤΡΙΤΗ ΣΥΝΔΡΟΜΗΤΩΝ

ΤΗΣ

ΣΥΜΦΩΝΙΚΗΣ ΟΡΧΗΣΤΡΑΣ

ΤΟΥ

## ΩΔΕΙΟΥ ΑΘΗΝΩΝ

1893 - 1936

ΔΙΕΥΘΥΝΤΗΣ ΟΡΧΗΣΤΡΑΣ

### Δ. ΜΗΤΡΟΠΟΥΛΟΣ

ΣΟΛΙΣΤ

### DÉSI HALBAN-KURZ

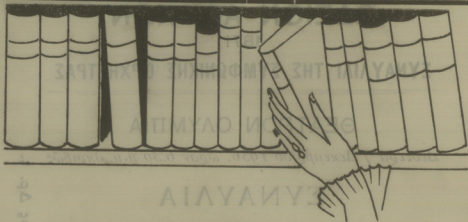
Ἰψίφωνος τῆς Ὀπερας τῆς Βιέννης

*Τὴν Κυριακὴν 6 Δεκεμβρίου, ὥραν 11 π.μ.*

**ΓΕΝΙΚΗ ΔΟΚΙΜΗ**

*Μετὰ τὴν ἐναρξιν τῆς Συναντήσεως ἡ εἴσοδος θὰ ἐπιτραπῇ  
μόνον κατὰ τὰ διαλείμματα.*

Τιμὴ ἀναλυτικῶς προγράμματος Δρ. 5.



**ΔΑΝΕΙΣΤΙΚΗ  
ΒΙΒΛΙΟΘΗΚΗ**

**ΝΕΑ ΒΙΒΛΙΑ  
ΕΙΣ ΟΛΑΣ ΤΑΣ ΓΛΩΣΣΑΣ**

**“ΕΛΕΥΘΕΡΟΥΔΑΚΗΣ,,  
ΠΛΑΤΕΙΑ ΣΥΝΤΟΣ**



## ΠΡΟΓΡΑΜΜΑ

## ΜΕΡΟΣ ΠΡΩΤΟΝ

## 1. Συμφωνία αριθ. 7 εις Ντο μείζ . . . . FR. SCHUBERT

I. Andante-Allegro ma non troppo

II. Andante con moto

III. Scherzo. Allegro vivace

IV. Allegro vivace

'Η ὀρχήστρα

## 2. II Pensieroso . . . . . G. HÄNDEL

Traviata, ᾄδια . . . . . G. VERDI

'Η Δις Dési Halban-Kurz

καὶ ἡ ὀρχήστρα

(Πλαγίανλος σόλο εις τὸ «Pensieroso»

ὁ κ. Σπ. Μάργος)

## ΜΕΡΟΣ ΔΕΥΤΕΡΟΝ

## 3. Piccola suite . . . . . FR. CILĒA

I. Danza

II. Notturmo

III. Alla Marcia

'Η ὀρχήστρα

(Πρώτη ἐκτέλεσις)

## 4. «Μάρθα», Ρομάντσο τοῦ ρόδου . . . . FR. FLOTOW

Φωναὶ τῆς ἀνοίξεως (Βάλς) . . . . . JOH. STRAUSS

'Η Δις Dési Halban-Kurz

καὶ ἡ ὀρχήστρα

## 5. Τέσσαρες Ἑλληνικοὶ Χοροὶ . . . . N. ΣΚΑΛΚΩΤΑ

I. Συρτὸς (Allegro vivo)

II. Σιφνέικος (Moderato assai)

III. Κρητικὸς (Andante—Moderato—Andante)

IV. Βλάχικος (Allegro vivacissimo)

'Η ὀρχήστρα

(Πρώτη ἐκτέλεσις)

ΩΔΕΙΟΝ ΑΘΗΝΩΝ

1871

ΘΕΑΤΡΟΝ ΟΛΥΜΠΙΑ

*Πέμπτη 10 Δεκεμβρίου 1936, ὥραν 6.30 μ. μ.*

ΕΝ ΚΑΙ ΜΟΝΟΝ ΡΕΣΙΤΑΛ

Τῆς διαπρεποῦς Καλλιτέχνης τοῦ ἔσματος

**DÉSI HALBAN-KURZ**

Ἑψιφώνου τῆς Ὀπερας τῆς Βιέννης

*Εἰς τὸ πιάνο θὰ συνοδεύσῃ ὁ κ.*

**Δ. ΜΗΤΡΟΠΟΥΛΟΣ**

Εἰς τὸ Πρόγραμμα: Ἔργα **MOZART, SCHUBERT,**  
**M. REGER, R. STRAUSS, ROSSINI, THOMAS,**  
**RIMSKY-KORSAKOFF, CHOPIN, KREISLER,**  
**MEYERBEER.**

Τὰ εἰσιτήρια πωλοῦνται εἰς τὸ Ταμεῖον τοῦ Ὁδείου Ἀθηνῶν (Ὀδὸς Πειραιῶς 31, τηλέφ. 25-351) καὶ εἰς τὸ Θέατρον «Ὀλύμπια» καθημερινῶς 10—1 π. μ. καὶ 4—8 μ. μ.

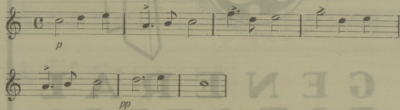
FR. SCHUBERT

## Συμφωνία εἰς Ντο μείζον ἄρ. 7

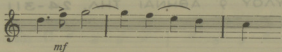
Ἡ κυριώτερα μεταξύ τῶν Συμφωνιῶν τοῦ Σοῦμπερτ εἶναι ἡ μεγάλη Συμφωνία εἰς Ντο μείζον, ἡ ὁποία φέρει τὸν ἀριθμὸν 7. Εἶναι ἔργον πράγματι ἐξαιρετικόν, λόγῳ τῆς κολοσσιαίας ἐκτάσεως, λόγῳ τῆς κατασκευῆς καὶ τῶν ἐπαναλήψεων τῶν μουσικῶν τῆς περιόδου, λόγῳ τοῦ «οὐρανίου μίκρους» τῆς, καθὼς εἶπε κάποτε θαυμαστικῶς ὁ Σοῦμαν. Ἀριστοτεχνικὴ καὶ μεγαλοφυῆς ὅσον οὐδεμία ἄλλη ἀπὸ τῆς ἐποχῆς τοῦ Μπετόβεν, διακρίνεται διὰ τὴν μουσικὴν τῆς ἐμπνευσιν, τὴν μελωδικότητα καὶ τὸν πλοῦτον τῶν πρωτοτύπων θεμάτων τῆς. Εἶναι ἴσως ἡ ὀρασιώτερα καὶ πλουσιώτερα Συμφωνία τοῦ 19ου αἰῶνος· διὰ τὸν λόγον τοῦτον ἔχει φίλους ὅσον ὀλίγοι!

Ἡ Συμφωνία ἀρχίζει μὲ ἐν εἰσαγωγικὸν θέμα, τὸ ὁποῖον ἀντιχεῖ ρομαντικὰ ἀπὸ τὰ κόρνα:

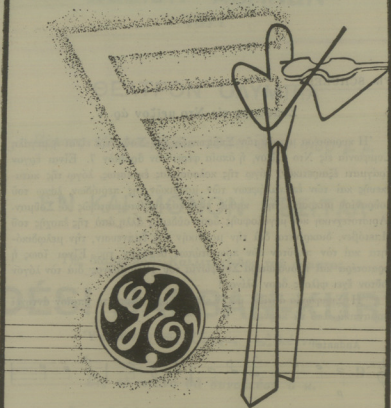
Andante



Τὰ ξύλινα ἀναλαμβάνουν κατόπιν τὴν ἐρωτηματικὴν αὐτὴν μελωδίαν, διὰ νὰ τὴν συνεχίσουν τὰ βιολοντσέλλα. Μεθ' ὃ ἀρχίζει ἡ ἀνάπτυξις ἐπὶ τῶν δύο πρώτων μέτρων τοῦ θέματος. Ὁ διάλογος οὗτος μεταξύ τῶν ξυλίνων καὶ τοῦ ὄγκου τῆς ὀρχήστρας, φθάνει εἰς μίαν κατάληξιν μεγάλης σημασίας διὰ τὸ πρῶτον μέρος:



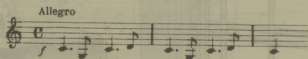
ΓΚΡΕΚΑ



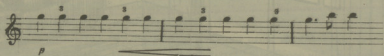
**GENERAL  
ELECTRIC**  
*Piano*

**ΕΛΛΗΝΙΚΗ ΡΑΔΙΟΦΩΝΙΚΗ ΕΤΑΙΡΙΑ Α.Ε.**  
ΠΑΠΑΡΡΗΓΟΠΟΥΛΟΥ 9 ΑΘΗΝΑΙ ΤΗΛ. 24-311

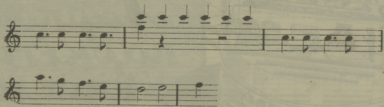
Είναι μία φράσις ὕφους Μότσαρτ ἢ Ντίττεροδορφ. Καί, χωρίς καμμίαν στάσιν ἢ ἀνάπτυξιν προχωρεῖ πρὸς τὸ Allegro. Ἰσποτικά καὶ ὀπερηφάνα ἀντηχοῦν τὰ βιολιά:



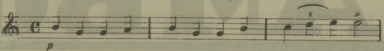
φαιδρὰ συνοδεύουν τὰ ξύλινα μετὸν ρυθμόν:



Ἔτσι ἀνεγείρεται ἐνώπιόν μας τὸ μουσικὸν οἰκοδόμημα. Ὀλίγον κατόπιν ἡ χαρὰ αὐξάνει μετὸ γεμάτο δύναμιν καὶ πάθος ἐπεισόδιον:



Ἡ κατακλείς τῆς εἰκόνης αὐτῆς καὶ ἡ μετάβασις πρὸς τὴν ἄλλην ἀποτελεῖ θαυμάσιον εὐρημα τοῦ Σούμπερτ. Ἀκολουθοῦν δύο μέτρα με ἐλάττωσιν τῆς ἐντάσεως, μεθ' ὃ εὐρισκόμεθα ἐκ τοῦ ντο μειζονος καὶ τῆς θυέλλης τοῦ ὄργου τῆς ὀρχήστρας εἰς τὸν τόνον τοῦ Μι ἐλάσσονος. Τὸ δεύτερον θέμα ἔχει τὸν χαρακτήρα τῆς μελαγχολίας πού χαρακτηρίζει συνήθως τὸν Σούμπερτ:





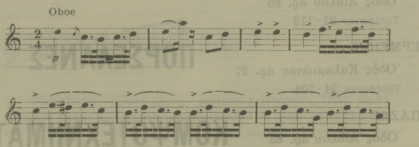
**LAMBO**



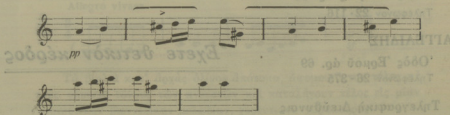


Τὸ θέμα τοῦτο τελειώνει μετὰ 33 μέτρα καὶ εἰς τὸν κανονικὸν τό-  
νον τοῦ *sol* μεῖζ. Εἰς τὴν ἀνάπτυξιν, ἐπιρρασμένην ἀπὸ τὸν Μπετό-  
θεν, δεκνύει ὁ συνθέτης ἐξαιρετικὴν ποικιλίαν ἰδεῶν. Τὰ ξύλινα καὶ τὰ  
ἐγχορδα φέρουν νέους φαιδρῶς τόνους, ἐνῶ τὰ τρομπκόνια συνοδεύουν  
μυστηριωδῶς· εἶναι μιὰ εἰκὼν δάσους, τὴν ὥραν ποῦ ἡ φύσις ἠσυχάζει.

Τὸ Andante τῆς Συμφωνίας—δεύτερον μέρος εἰς 2/4—ἀποτελεῖται  
ἐκ δύο τμημάτων. Τὸ πρῶτον ἔχει χαρακτηρὰ ἐλευθέρου καὶ μεγαλοφ-  
οῦς Impromptu. Τὸ κέρσιον θέμα εἶναι τὸ ἐξῆς:



Τελειώνει εἰς τὸν τόνον τοῦ *Re* μεῖζ., μετὰ φράσιν ποῦ μᾶς ὀδη-  
γεῖ εἰς τὴν χώραν τῆς εὐτυχίας καὶ τῆς γαλήνης:





# ΜΕΪΜΑΡΙΔΗΣ & ΠΙΡΠΙΡΟΓΛΟΥ

Ύαλεμπορικάι Έπιχειρήσεις

## Γραφεία - Αποθήκαι :

Όδός Παλλάδος άρ. 22

Τηλέφωνον 22-116

## Καταστήματα

Λιανικής πωλήσεως

### ΑΚΡΟΝ

Όδός Σταδίου άρ. 26

Τηλέφωνον 29-556

### ΚΡΥΣΤΑΛ

Όδός Αιόλου άρ. 85

Τηλέφωνον 21-110

### ΕΡΜΕΙΟΝ

Όδός Καλαμώτου άρ. 27

Τηλέφωνον 24-705

### ΠΑΖΑΡ

Όδός Αιόλου άρ. 83

Τηλέφωνον 21-110

### ΛΑΪΚΟΝ

Όδός Αθηνάς άρ. 12

Τηλέφωνον 22-116

### ΑΓΓΕΛΙΔΗΣ

Όδός Έρμού άρ. 69

Τηλέφωνον 26-375

Τηλεγραφική Διεύθυνσις

ΜΕΜΑΠΙΡ

*Άγοράζοντες έκ τών*

*Καταστημάτων μας*

## ΚΡΥΣΤΑΛΛΑ

## ΠΟΡΣΕΛΑΝΕΣ

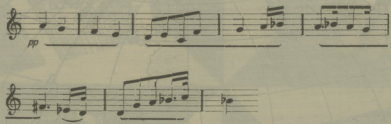
## ΚΟΜΨΟΤΕΧΝΗΜΑΤΑ

*Έχετε θετικόν κέρδος*

Εἰς τὸ κύριον τοῦτο θέμα ἅπαντ' ἔν δεύτερον, ἐντελῶς διαφορετικοῦ χαρακτήηρος:

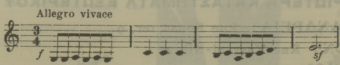


Τόνοι εὐλαβείας καὶ θρησκευτικότητος ἀντηχοῦν ὡς διὰ μαγείας εὐρισκόμεθα πρὸ νέας εἰκόνας. Διὰ τῶν θαυμασιῶν ἐκεῖνων ἁρμονικῶν εὐρημάτων, τῶν ὁποίων τὸ μυστικὸν κατέχει ὁ Σοῦμπερτ, μᾶς ὀδηγεῖ ἐκ τοῦ τόνου *Δα μείζ* εἰς τὸν τοῦ *Φα μείζ*. Τὸ κύριον θέμα τοῦ δευτέρου τούτου τμήματος εἶναι τὸ ἑξῆς:

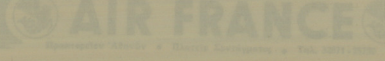


Τὸ Scherzo—τρίτον μέρος—φαίνεται περίπλοκον. Ἰδίως εἰς τὸ δεύτερον τμήμα τοῦ κυρίου μέρους, ἠμπορεῖ νὰ παραλληλισθῇ λόγῳ τοῦ πλήθους τῶν ἰδεῶν καὶ τοῦ μήκους τῆς ἀναπτύξεως πρὸς τὰ τολμηρότερα τοῦ Μπετόβεν.

Ἡ ἀρχὴ τοῦ μέρους παρουσιάζει ἓνα παιχνίδι μεταξὺ τῶν πνευστῶν καὶ τῶν ἐγχόρδων, διὰ τοῦ θέματος:



Τὰ βιολιά κατ' ἀρχὰς ὀλίγον ἀπάτομα, ἀφομοιοῦνται τέλος μὲ τοὺς γλυκεῖς τόνους τῶν πνευστῶν καὶ καταλήγουν τέλος εἰς μίαν γοητευτικὴν βιεννέζικην μελωδίαν, χορευτικοῦ χαρακτήηρος:



# ΣΙΣΤΟΒΑΡΗΣ

ΓΟΥΝΑΡΙΚΑ ΑΠΑΡΑΜΙΛΛΑ



**ΑΘΗΝΑΙ**

ΚΑΤΑΣΤΗΜΑ: Έρμου 4 (Γωνία) Τηλέφ. 20-080

ΑΠΟΘΗΚΗ: Μητροπόλεως 15 (Γωνία) Τηλέφ. 22-276

**ΚΥΡΙΩΤΕΡΑ ΚΑΤΑΣΤΗΜΑΤΑ ΕΞΩΤΕΡΙΚΟΥ**

**ΑΛΕΞΑΝΔΡΕΙΑ:** Rue Fouad Ier, 9

**ΚΑΪΡΟΝ:** Rue Kasr-el-Nil, 27

**ΠΑΡΙΣΙΟΙ:** Cité Paradis, 5

**ΛΕΙΨΕΙΑ:** Nikolaistrasse, 36

**ΚΕΝΤΡΙΚΟΝ ΕΝ ΛΟΝΔΙΝΩ:** 190 Upper Tames Str. E. C. 4

Όσοι ταξιδεύουν με την

**AIR FRANCE**

απελαμβάνουν όλων των  
συγχρόνων ανέσεων.



Η

**AIR FRANCE**

σας μεταφέρει όπουδήποτε:

Παρίσι

Λονδίνο Νέα Υόρκη

Μαδριγάκηρη

Άγ. Φραγκίσκος

Σαϊγκόν

Μοντρέαλ

Μοντεβιδέο

Κάιρο

Σίδνεϋ

Ρίο Τανέιρο



**AIR FRANCE**



Πρακτορείον Ἀθηνῶν • Πλατεία Συντάγματος • Τηλ. 32671 - 25750

ΠΡΑΚΤΟΡΕΙΟΝ  
ΤΑΞΕΙΔΙΩΝ

"ΕΡΜΗΣ"

ΚΩΝ. Γ. ΑΘΑΝΑΣΟΥΛΑΣ

(Μέγαρον, Μετοχικού Ταμείου)

Τηλέφωνον 32-100 — 20-053

ΚΑΛΛΙΤΕΧΝΙΚΟΝ ΓΡΑΦΕΙΟΝ  
ΑΘΗΝΩΝ  
1936

★

ΓΕΩΡΓΙΟΣ Π. ΚΟΥΡΑΚΟΣ

ORGANISATION ARTISTIQUE  
INTERNATIONALE

★

ΙΔΡΥΤΙΚΟΝ ΚΑΙ ΤΑΚΤΙΚΟΝ ΜΕΛΟΣ  
ΤΗΣ ΕΝ ΠΑΡΙΣΙΟΙΣ ΕΔΡΕΥΟΥΣΗΣ:

ASSOCIATION EUROPÉENNE DES BUREAUX  
DE CONCERTS ET SPECTACLES

★

ΠΛΗΡΕΣ ΔΙΚΤΥΟΝ ΑΝΤΙΠΡΟΣΩΠΕΙΩΝ  
ΚΑΙ ΑΝΤΑΠΟΚΡΙΣΕΩΝ ΔΙΑ ΠΑΣΗΣ ΦΥΣΕΩΣ:  
ΣΥΝΑΥΛΙΑΣ - ΟΠΕΡΑΣ - ΜΠΑΛΕΤΤΑ  
ΕΙΣ ΟΛΟΚΛΗΡΟΝ ΤΟΝ ΚΟΣΜΟΝ

ΓΡΑΦΕΙΑ:

ΜΕΓΑΡΟΝ ΠΕΣΜΑΖΟΓΛΟΥ

Άριθ. 33/35

Λεωφ. Πανεπιστημίου 39, Τηλ. 26-309

ΤΑΜΕΙΟΝ ΕΙΣΙΤΗΡΙΩΝ:

Παρά τῷ Θεάτρῳ «ΚΕΝΤΡΙΚΟΝ», Τηλ. 21-559

---

---

ΕΓΓΡΑΦΗΤΕ  
ΣΥΝΔΡΟΜΗΤΑΙ  
ΕΙΣ ΤΑΣ  
ΣΥΝΑΥΛΙΑΣ ΜΑΣ

---

---



„ΓΚΡΕΚΑ“



Το ΠΕΡΙΦΗΜΟ ΓΕΡΜΑΝΙΚΟ ΡΑΔΙΟΦΩΝΟ  
 πού έκέρδισε με την τελειότητα τής  
 αποδόσεώς του, τήν παγκόσμιο αγορά.  
 ★ Πωλεῖται εἰς ὅλα  
 τὰ καταστήματα ραδιοφώνων.

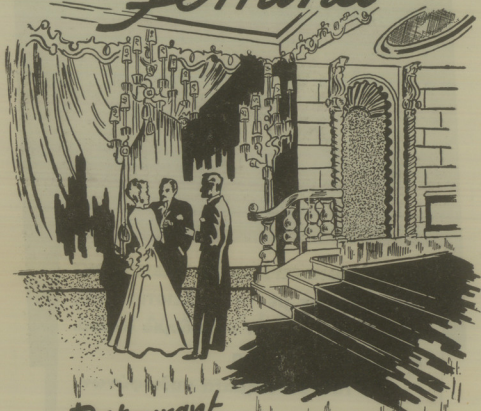
# GRUNDIG

ΓΕΝΙΚΗ ΑΝΤΙΠΡΟΣΩΠΕΙΑ

**ΛΕΩΝ. ΧΑΤΖΗΜΙΧΑΛΗΣ**

ΟΔΟΣ ΤΣΩΡΤΣΙΑ (ΣΤΑΔΙΟΥ) 29 \* ΤΗΛ. 34-496

# Lemina



• Restaurant

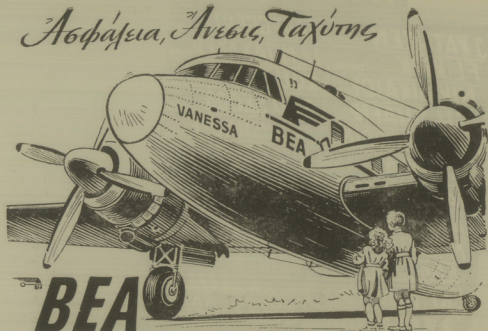
• Music Hall

• Cabaret

Τὸ πειὸ chic κέντρον τῶν Ἀθηνῶν  
(ΒΟΥΚΟΥΡΕΣΤΙΟΥ) ΤΗΛ. 35524 ΓΙΑΝ-ΣΜΑΤΕΪΟ

11  
ΠΡΟΤΥΠΟΝ  
ΠΡΟΤΥΠΟΝ

*Ασφάλεια, Άνευς, Ταχύτης*



**BEA**  
ΒΡΕΤΤΑΝΙΚΑΙ ΕΥΡΩΠΑΪΚΑΙ ΑΕΡΟΣΥΓΚΟΙΝΩΝΙΑΙ  
Μητροπόλεως 7 • Τηλέφ. 30-926.

Ἐναχωρήσεις διά:

ΡΩΜΗΝ - ΛΟΝΔΙΝΟΝ καθημερινῶς

ΝΙΚΑΙΑΝ

Δευτέραν, Τρίτην, Πέμπτην, Σάββατον.

ΚΩΝΣΤΑΝΤΙΝΟΥΠΟΛΙΝ

Δευτέραν, Τετάρτην, Παρασκευήν, Κυριακήν.

•  
Ἐναποκρίσεις δι' ὅλα τὰ μέρη τοῦ Κόσμου.  
•

Διὰ πληροφορίας καὶ εἰσιτήρια ἀποτανθῆτε εἰς ὅλα τὰ γραφεῖα μας  
ὡς καὶ εἰς ὅλα τὰ ἀνεγνωρισμένα Γραφεῖα Ταξιδιῶν.

ΣΥΝΑΥΛΙΑΙ  
ΣΥΝΔΡΟΜΗΤΩΝ

1951-52

ΚΑΛΛΙΤΕΧΝΙΚΟΝ ΓΡΑΦΕΙΟΝ  
ΑΘΗΝΩΝ

1936  
Γ. Π. ΚΟΥΡΑΚΟΣ

J. KATHCEN ΠΙΑΝΟ

FL. KIRK ΤΡΑΓΩΔΙΑ

ΝΙΚ. ΔΙΚΑΙΟΣ ΒΙΟΛΙ

SH. SHAFIR ΠΙΑΝΟ

Μ. ΧΑΙΡΟΓΙΩΡΓΙΣ ΠΙΑΝΟ

ΛΟΥΚΙΑ ΧΟΡΟΣ

JAQ. THIBAUD ΒΙΟΛΙ

ΑΛ. ΤΡΙΑΝΤΗ ΤΡΑΓΩΔΙΑ

Μ. ΠΑΠΑΓΙΩΑΝΝΟΣ

AND. SEGOVIA ΒΙΒΛΙΑ

AL. UNISKY ΠΙΑΝΟ

Α. ΛΑΛΑΟΥΝΗ ΠΙΑΝΟ

ΒΥΡ. ΚΟΛΑΣΗΣ ΒΙΟΛΙ

MAREGGERTH ΤΡΑΓΕΔΙΑ

TZ. ΜΠΑΧΑΒΕΡ ΠΙΑΝΟ

ROUZDJAK ΒΑΡΥΤΟΝΟΣ

BAD. SKODA ΠΙΑΝΟ

J. ROUSHNOFF ΠΙΑΝΟ

ΤΟΤΑ ΟΙΚΟΝΟΜΟΥ ΠΙΑΝΟ

DEVY ERLIH ΒΙΟΛΙ

GR. PIATIGORSKY ΤΡΑΓΩΔΙΑ

A. AESCHBACHER

WIENER SYMPHONIK\* ☆

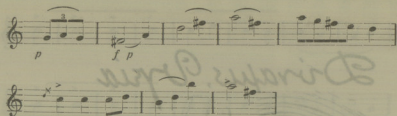
ΜΑΕΣΤΡΟΙ: H. VON KARAJAN

STAATSOPERN-

-BALLETT ☆

LUBOSHUTZ and NEMENOFF

Duo Pianists

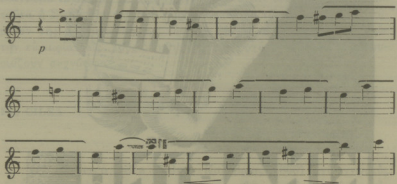


Τὸ *φινάλε* ἐμφανίζεται μὲ χουμοριστικὸν τρόπον:

*Allegro vivace*



Ἐκ παντοῦ γίνεται θόρυβος, τὰ πλήθη εὐρίσκονται εἰς κίνησιν· εἶναι μὴ λαμπρὰ ἡμέρα, ἡμέρα πανηγύρεως! Ἐπὶ τὸ δεῦτερον τμήμα τοῦ κυρίου θέματος:



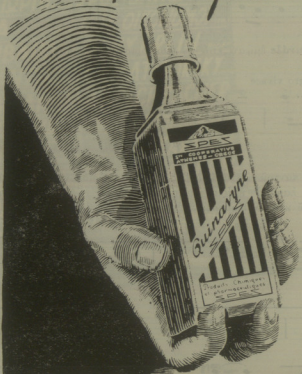
ἐκπηδᾷ μὴ ἀνυπόμονη χαρά.

Κατὰ τὸ δεῦτερον θέμα ἡ ἀτμόσφαιρα τῆς φαιδρότητος, λαμβάνει γαλήνιον καὶ πανηγυρικὸν χαρακτῆρα· νομίζει κανεὶς ὅτι ἀκούει νὰ προχωρῇ μὴ ὑπερήφανος πομπή. Ἡ μουσικὴ ἐμφανίζεται μὲ πλουσίους ἐπινικίους τόνους:

ΣΥΝΕΡΓΑΙΑΙ  
ΣΥΝΑΡΧΩΝΤΩΝ

1951-52

*Divarous, Vyria*



**ΚΙΝΑΒΥΝΗ**

ΘΩΝΗ





15

The image shows a musical score for four staves. The first staff starts with a piano (p) dynamic marking and features a series of notes with accents. The second and third staves continue the melodic line with various slurs and accents. The fourth staff begins with a forte (f) dynamic marking and ends with a piano (p) dynamic marking.

Ἐν γένει ἐξ ὄλων τῶν μερῶν τῆς Συμφωνίας τὸ *φινάλε* εἶναι ἐκεῖνο τὸ ὁποῖον ὑπερβαίνει εἰς μᾶκρος τὸ σὺνηθες μέτρον· εἶναι ἕνα ἐλάττωμα τὸ ὁποῖον μειώνει σχετικῶς τὴν ἀξίαν τοῦ ἔργου. Παρ' ὅλα ταῦτα ἡ Συμφωνία εἰς *Ντο* παραμένει ἕν ἐκ τῶν ὀραιοτέρων μνημείων τῆς μουσικῆς τέχνης· ἐὰν ἦτο ὀλίγον συντομοτέρα θὰ ἔδιδε τὴν εὐκαιρίαν εἰς τοὺς διευθυντὰς τῆς ὀρχήστρας νὰ τὴν παρουσιάσουν συχνότερα.

FR. CILEA

### Piccola Suite

Ὁ Francesco Ciléa (Palmi, Καλαβρίας, 1866) εἶναι γνωστὸς εἰς τὸν μουσικὸν κόσμον κυρίως ὡς συνθέτης μελοδραμάτων, εἰς δὲ τῆς πατρίδα του τὴν Ἰταλίαν φαίνεται συνεχίζων τὴν εὐγενῆ παράδοσιν τῆς ὀραίας μελωδικότητος καὶ τῆς βαθείας γνώσεως τοῦ θεάτρου, ἢ ὅποια εἶναι τόσον συμφυῆς μετὰ τὴν ἰταλικὴν ψυχὴν. Ἐκ τῶν μελοδραμάτων αὐτοῦ: *Lina* (1887), *Tilda* (1892), *l'Arlesiana* (1897), *Gloria* (1907) κ.λ.π. ἡ *Adrienne Lecouvreur* (Μιλάνου, 1902) εἶχε τόσον μεγάλην ἐπιτυχίαν, ὥστε νὰ ὑπερβῇ τὰ σύ-



ΘΕΡΜΑΣΤΡΑ

ΦΩΝΗ

# "Νόρμα"



*Συνοχούς  
και άπληρης  
Καύσεως*

*Η ώμορφότερη οικονομικώτερη & εφηνότερη θερμάστρα*

ΠΩΛΕΙΤΑΙ ΕΙΣ ΤΑ ΚΑΛΥΤΕΡΑ ΚΑΤΑΣΤΗΜΑΤΑ  
ΑΘΗΝΩΝ - ΠΕΙΡΑΙΩΣ

**ΕΣΤΙΑ ΑΕ** ΕΝΩΣΙΣ ΒΙΟΜΗΧΑΝΙΚΩΝ  
ΕΠΙΧΕΙΡΗΣΕΩΝ ΘΕΣ/ΝΙΚΗ

**ΝΟΡΜΑ Δ**  
ΔΙΑΡΚΟΥΣ ΚΑΥΣΕΩΣ

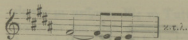
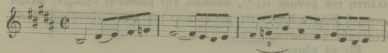
νορα τῆς Ἰταλίας καὶ νὰ παιχθῇ εἰς τὰ μεγαλύτερα λυρικά θέατρα τοῦ κόσμου. Ἡ σήμερον ἐκτελουμένη «*Piccola Suite*» (Μικρὰ σουίτα) εἶχε γραφῆ ἀρχικῶς διὰ πιάνο· βραδύτερον ὁ συνθέτης τὴν μετέγραψε δι' ὀρχήστραν.

Ν. ΣΚΑΛΚΩΤΑ

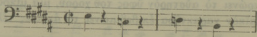
Τέσσαρες ἑλληνικοὶ χοροὶ\*

Συμφόρῳ

Ἀρχίζει μὲ τὸ κύριον θέμα εἰς τὰ I, II βιολιά καὶ βιόλες: ὁ



ἀκολουθεῖ ἓνα μικρὸ μέρος εἰς τὰ ξύλινα πνευστά, τὸ ὁποῖον συνδέει τὸ κύριον θέμα καὶ φέρει τὸ ἴδιον εἰς μίαν ἄλλην θέσιν καὶ μίαν μικρὰν παραλλαγὴν. Ὁ λαϊκὸς χαρακτήρ του χρωματίζεται μὲ τὰς ἀρμονίας τῆς ὀρχήστρας, ὅπως καὶ μὲ διάφορα ποιήματα τοῦ ρυθμοῦ. Τὸ θέμα ἐμφανίζεται πρὸς τὸ τέλος εἰς τριφώνους συγχροδίας τῶν ἐγχόρδων, ὁ ἴσος ρυθμὸς τῶν τετάρτων (♩) τῶν μίτσων εἰς διαστήματα τρίτης:



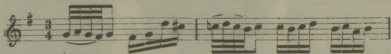
ὡς ostinato τὸ ὁποῖον ἐπισπεύδει τὴν ἔννοιαν τῆς Coda. Ἡ μουσικὴ ἐπεξεργασία τοῦ χοροῦ εἶναι τόσο ἐλευθέρως ὥστε ἡ μορφὴ τῆς συνθέσεως νὰ γίνεται ἀντιληπτὴ εἰς τὸ κοινόν.

\* Οἱ σήμερον ἐκτελούμενοι Τέσσαρες ἑλληνικοὶ χοροὶ τοῦ κ. Ν. Σκαλκῶτα ἀποτελοῦν μέρος τῶν τριῶν σειρῶν Ἑλληνικῶν Χορῶν (36 ἐν συνόλῳ).

## Σιφνείκος

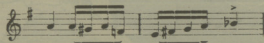
Ἡ μουσικὴ ἔννοια τοῦ χοροῦ αὐτοῦ εἶναι γοργή καὶ χαρούμενη. Ἡ μορφή τῆς Toccata ἐπισφραγίζει ἐπὶ πλέον τὸ αὐστηρὸν ὕψος τῶν πολυφωνικῶν στοιχείων.

Κύριον θέμα :

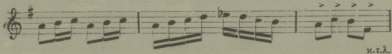


τὸ ἴδιον ἀμέσως κατόπιν εἰς ἀπλουστέραν μορφήν εἰς τὰ βιολιά ἢ ἀλλαγὴ τοῦ ρυθμοῦ εἰς  $\frac{3}{4}$  ἀποδίδει τὴν μουσικὴν ἐξέλιξιν. Μικρὰ μουσικὰ θέματα δίδουν εἰς τὴν φόρμαν τοῦ χοροῦ αὐτοῦ μίαν θέσιν ἀναπνοῆς ἢ παύσεως.

Εἰς τὰ κόρνα:



Εἰς τὶς τρόμπες:

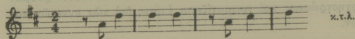


Τὸ κύριον θέμα ἐπανέρχεται εἰς τὸ ρυθμικὸ Tutti τῆς ὀρχήστρας καὶ φανερώνει τὸ αὐστηρὸν ὕψος τοῦ χοροῦ, μὴ μικρὰ Coda - Legato εἰς λαϊκὸν χαρακτήρα ἐπιβεβαιώνει τὸ ἀκριβὲς τέλος.

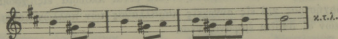
## Κρητικὸς

Ἡ εἰσαγωγή ἢ ὁποία προετοιμαζει τὸν χορὸν μᾶς δίδει μικρὰς ἀποκοπὰς τοῦ κυρίου θέματος, στερεωμένας εἰς ἓνα συνεχὲς Ré-dale Pe-Σι τῆς ὀρχήστρας. Μεταξὺ βαρναύλου καὶ κόρνου ἐξελίσσεται μία θεματικὴ ἤσυχη γραμμὴ, ἢ ὁποία διακόπεται ἀπὸ τοῦς ἀργοὺς βηματισμοὺς τῶν μπάσων.

Τὸ θέμα εἰς τὰ βιολιά:



Ὁ λαϊκὸς χαρακτήρ του διαφανής, ἕνα μέρος τῶν ξυλίνων πνευστῶν εἰς τὴν φα # εἰλάσ. μᾶς φέρει εἰς τὸ λαϊκὸ Solo θέμα τοῦ βιολιοῦ, συνοδευόμενον ἀπὸ τὰς ἀρμονίας τῶν χαλκίνων πνευστῶν. Ἀμέσως κατόπιν ἕνα μικρὸ ἥσυχον θέμα, ὡς εἶδος δευτέρου θέματος συνδεόμενον μὲ τὴν ἐπανάληψιν τοῦ πρώτου, ἀπὸ ὅλην τὴν ὀρχήστραν (Tutti) ff. Αἱ μετατροπῆαι εἶναι συνεχεῖς, τὸ μικρὸ δευτέρον θέμα:

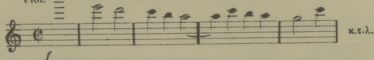


εἰς τὴν μι μείζονα. Εἰς τὸ Tutti τὸ θέμα συνοδεύεται μετὰ μικρῶν διακοπῶν καὶ ἀπὸ τὰ κρουστά. Ἡ Coda τοῦ χοροῦ αὐτοῦ εἶναι ἀρχή, τὸ Pédale τῆς ὀρχήστρας ἐπανερχεται εἰς Σι-Ρε, ἡ ἥσυχη θεματικὴ γραμμὴ εὐρίσκεται εἰς τὸ κόρνο καὶ τὸν βαρύταυλον.

### Βλάχικος

Ἕνας σωστὸς βλάχικος χορὸς, μὲ πολλὴν μουσικὴν χάριν εἰς τὸ πρωτότυπον θέμα του, μὲ πολὺν ρυθμὸν καὶ τάσιν μουσικολαϊκὴν. Ἡ φόρμα του εἶναι τριμερής: πρῶτον θέμα, δεύτερον καὶ ἐπανάληψις τοῦ πρώτου.

Ἄον Θέμα  
Viol.

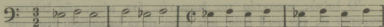


Βον Θέμα



Καὶ τὰ δύο θέματα ἔχουν μίαν μεγάλην γραμμὴν. Αὐτὴ καθ' ἑαυτὴν ἢ μουσικὴ γραμμὴ ποικίλλεται ἀπὸ τὸν ἀκατάπαυστον ρυθμὸν τῆς ἐνορχηστρώσεως καὶ χρωματίζεται ἐπίσης διὰ τῶν συνεχῶν παραλλαγῶν.

## Bassi



Ὁ σύνδεσμος αὐτὸς χρησιμεύει κάθε φορά ὡς προετοιμασία καὶ τῶν δύο θεμάτων. Ἡ Coda τοῦ χοροῦ αὐτοῦ ἀποτελεῖται ἀπὸ ἓνα χρωματικὸν μικρὸν ἀνέβασμα μὲ τὴν μονότονον συνοδείαν (ὡς εἶδος ostinato) τετάρτων (ρε-δο) καὶ κλείνει εἰς ἓνα ὄρισμένο ἰ τὸν χορὸν αὐτόν. Ἡ μουσικὴ του ἔννοια εἶναι πλουσία εἰς χρώματα τῆς ὀρχήστρας καὶ εἰς συνεχεῖς παραλλαγὰς τῶν πολλῶν μουσικῶν φράσεων αἱ ὁποῖα ἐμφανίζονται.

# ΕΙΔΟΠΟΔΙΣ

## ΤΙΜΑΙ ΕΙΣΙΤΗΡΙΩΝ

	Γεν. Δοκιμής	Συναυλίας
Θεωρεῖον Α΄	Δρχ. 75.—	Ἐξηγνημένα
Πλατεία . . . . .	> 60.—	125.—
Ἀμφιθέατρον	> 60.—	Ἐξηγνημένα
Ἐξώστης ἠριθμημένος . . . . .	> 60.—	Ἐξηγνημένα
Διάδρομος ἐξώστου . . . . .	> 50.—	75.—
Θεωρεῖον Β΄ . . . . .	> 40.—	Ἐξηγνημένα
Ὑπερώων . . . . .	> 30.—	40.—

Τὰ εἰσιτήρια πωλοῦνται εἰς τὸ Ταμεῖον τοῦ Ὁδείου Ἀθηνῶν (Ὁδὸς Πειραιῶς 31, τηλεφ. 25-351) καὶ εἰς τὸ Θέατρον «Ὀλύμπια» (Λεωφ. Ἀκαδημίας τηλ. 24-377).

## ΤΙΜΟΛΟΓΙΟΝ

### ΚΑΤΑ ΣΥΝΑΥΛΙΑΝ

200	Ἐξήκοντα	Ἐξήκοντα
100	Ἐξήκοντα	Ἐξήκοντα
50	Ἐξήκοντα	Ἐξήκοντα

### ΤΑ ΧΡΟΝΙΚΑ

ΚΑΤΑ ΤΟΝ ΧΡΟΝΟΝ



## ΕΙΔΟΠΟΙΗΣΙΣ

Εἰς τὰ προγράμματα τῶν Συναυλιῶν τοῦ Ὁδείου Ἀθηνῶν γίνονται δεκταὶ πρὸς καταχώρησιν διαφημίσεις. Διὰ τοὺς ὄρους καὶ πᾶσαν σχετικὴν πληροφορίαν οἱ ἐνδιαφερόμενοι δύνανται νὰ ἀπευθινθῶσιν εἰς τὰ Γραφεῖα τοῦ Ὁδείου Ἀθηνῶν (ὁδὸς Πειραιῶς τηλέφ. 25-351) καθημερινῶς 9-12 π.μ. καὶ 4-8 μ.μ.

## ΤΙΜΟΛΟΓΙΟΝ

### ΚΑΤΑ ΣΥΝΑΥΛΙΑΝ

Ὀλόκληρος Σελὶς	.....	Δεχ. 300. —
Ἡμίσεια Σελὶς	.....	> 100. —
Τέταρτον Σελίδος	.....	> 50. —



.....  
ΚΑΛΛΙΤΕΧΝΙΚΟΣ ΤΥΠΟΓΡΑΦΙΚΟΣ ΟΙΚΟΣ

**"ΤΑ ΧΡΟΝΙΚΑ,"**

ΑΡΙΣΤΟΤΕΛΟΥΣ 36 ΤΗΛΕΦ. 26-389

## ΕΙΔΟΠΟΙΗΣΙΣ

*Εξ τὰ προγράμματα τῶν Συναυλιῶν τοῦ Ῥθείου Ἀθηνῶν γίνονται δεκταὶ πρὸς καταχώρησιν διαφημίσεις. Διὰ τοὺς ὄρους καὶ πάσαν σχετικὴν πληροφορίαν οἱ ἐνδιαφερόμενοι δύνανται νὰ ἀπευθινθῶσιν εἰς τὰ Γραφεῖα τοῦ Ῥθείου Ἀθηνῶν (ὁδὸς Πειραιῶς τηλέφ. 25-351) καθημερινῶς 9-12 π.μ. καὶ 4-8 μ.μ.*

## ΤΙΜΟΛΟΓΙΟΝ

## ΚΑΤΑ ΣΥΝΑΥΛΙΑΝ

Ὁλόκληρος Σελὶς	.....	δρχ. 300.
Ἡμισία Σελὶς	.....	100.
Πέντερον... Σελίδας	.....	50.

ΚΑΛΛΙΤΕΧΝΙΚΟΣ ΤΥΠΟΓΡΑΦΙΚΟΣ ΟΙΚΟΣ

"ΤΑ ΧΡΟΝΙΚΑ"

ΕΠΙΣΤΟΛΕΥΣ 26 ΠΛΑΤΩ. 26-282



