



ΩΔΕΙΟΝ ΑΘΗΝΩΝ

THE UNIVERSITY OF CHICAGO
LIBRARY
540 EAST 57TH STREET
CHICAGO, ILL. 60637
U.S.A.

ΩΔΕΙΟΝ ΑΘΗΝΩΝ

1871

ΣΥΝΑΥΛΙΑ ΤΗΣ ΣΥΜΦΩΝΙΚΗΣ ΟΡΧΗΣΤΡΑΣ

ΘΕΑΤΡΟΝ ΟΛΥΜΠΙΑ

Δευτέρα 8 Φεβρουαρίου 1937, ὥραν 6.30 π.μ. ἀκριβῶς

ΕΚΤΑΚΤΟΣ ΣΥΝΑΥΛΙΑ

ΤΗΣ

ΣΥΜΦΩΝΙΚΗΣ ΟΡΧΗΣΤΡΑΣ

ΤΟΥ

ΩΔΕΙΟΥ ΑΘΗΝΩΝ

1893-1937

ΔΙΕΥΘΥΝΤΗΣ ΟΡΧΗΣΤΡΑΣ

Φ. ΟΙΚΟΝΟΜΙΔΗΣ

ΣΟΛΙΣΤ

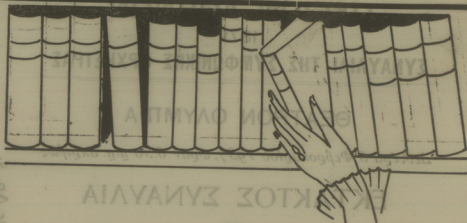
FRITZ KREISLER

Κυριακή 7 Φεβρουαρίου, ὥραν 11 π.μ.

ΓΕΝΙΚΗ ΔΟΚΙΜΗ

*Μετά τὴν ἔναρξιν τῆς Συνάυλλας ἡ εἰσοδος θὰ ἐπιτραπῇ
μόνον κατὰ τὰ διαλείμματα.*

Τιμὴ ἀναλυτικῆ προγράμματος Δρ. 5.



ΔΑΝΕΙΣΤΙΚΗ
ΒΙΒΛΙΟΘΗΚΗ

Φ. ΟΙΚΟΝΟΜΙΔΗΣ
ΝΕΑ ΒΙΒΛΙΑ
ΕΙΣ ΟΛΑΣ ΤΑΣ ΓΛΩΣΣΑΣ

“ΕΛΕΥΘΕΡΟΥ ΔΑΚΗΣ,”

ΠΛΑΤΕΙΑ ΣΥΝΤΟΣ

ΠΡΟΓΡΑΜΜΑ

ΜΕΡΟΣ ΠΡΩΤΟΝ

1. Κοντσέρτο διά βιολι εις Ρε, ἀριθ. 4 . . . W. A. MOZART

I. Allegro

II. Andante cantabile

III. Rondeau

Ὁ κ. *Fritz Kreisler* καὶ ἡ ὀρχήστρα

2. Κοντσέρτο διά βιολι F. MENDELSSOHN

I. Allegro molto appassionato

II. Andante

III. Allegretto non troppo

Ὁ κ. *Fritz Kreisler* καὶ ἡ ὀρχήστρα

ΜΕΡΟΣ ΔΕΥΤΕΡΟΝ

3. Κοντσέρτο διά βιολι εις Ρε L. van BEETHOVEN

I. Allegro ma non troppo

II. Larghetto

III. Rondeau

Ὁ κ. *Fritz Kreisler* καὶ ἡ ὀρχήστρα

ΣΗΣΑΣΑΚ.ΧΙΜ

ΟΣ ΥΟΙΔΑΤΣ

Pilot Radio



*The Standard
of Excellence*

MIX. ΚΑΖΑΖΗΣ

ΣΤΑΔΙΟΥ 20



Γιατί να
βίχτε αφού
υπάρχει η...

ΘΕΙΕΡΟΞΥΛΙΝΗ

ΦΩΝΗ
ΤΗΛ. 29.016



AMBO



AMBO

ΣΤΑΔΙΟΥ 20

ΓΚΡΕΚΑ

Γουναρικά



Λιτοβαίους

ΜΗΤΡΟΠΟΛΕΩΣ-ΒΟΥΛΗΣ 26
 ΕΡΜΟΥ-ΝΙΚΗΣ ΓΩΝΙΑ (ΑΝΕΞΑΡΤΗΤΟΝ)

ΑΧΕΡΑ

ΘΩΝΗ

Κίνκ Ανδρακίλης
Άγγλικός Καρδύς



ΜΕΓΑΡΟΝ
ΗΛΕΚΤΡΙΚΟΝ
ΣΙΔΗΡΟΔΡΟΜΩΝ
ΠΕΙΡΑΙΕΥΣ

ΤΗΛΕΦΩΝΑ

24-348

44-177

42-442

Εθνία εισαγο-
μένη ποσότης
Ανδρακίλου

ΤΟΝΝΟΙ
15.000

ΜΗΤΡΟΠΟΛΕΩΣ ΒΟΥΛΗΣ 20
ΕΡΜΟΥ-ΝΙΚΗΣ ΤΟΝΙΑ (ΑΝΕΛΑΤΗΡ)

W. A. MOZART

Κοντσέρτο διά βιολί εις Ρε

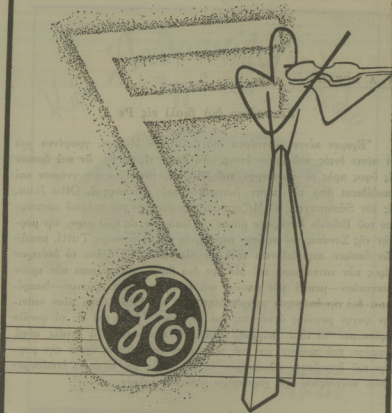
Ἔχομεν πέντε κοντσέρτα διά βιολί τοῦ Μότσαρτ, γραφέντα καί τὰ πέντε ἐντὸς τοῦ ἰδίου ἔτους. Τὸ ἕκτον εἰς μι ὕψ. ἂν καὶ ὅμοιον εἰς ὕψος πρὸς τὰ κοντσέρτα τοῦ Μότσαρτ, θεωρεῖται μὴ γνήσιον καὶ ἀποδίδεται ἀπὸ τὸν μέγαν βιογράφον τοῦ μουσουργοῦ, Otto Jahm, εἰς τὸν Süssmayer. Ὁ Μότσαρτ ἀπὸ τὴν μορφήν τοῦ παλαιοῦ κοντσέρτου τοῦ Βιβάλδι διετήρησε μόνον τὴν διαίρεσιν εἰς τρία μέρη, τὴν μορφήν τῆς Σονάτας τοῦ πρώτου μέρους, ὡς καὶ τὰ τέσσαρα Tutti, μεταξὺ τῶν ὁποίων περιλαμβάνονται τρία μεγάλα σόλι. Ἐξ ἄλλου τὸ δεύτερον μέρος τῶν κοντσέρτων τοῦ Μότσαρτ διά βιολί καὶ μάλιστα τῶν τριῶν τελευταίων—μεταξὺ τῶν ὁποίων καὶ τὸ σήμερον ἐκτελούμενον—διακρίνεται διὰ τὴν ὑπέροχον μελωδικότητά του καὶ ἀποκαλύπτει μίαν νεανικὴν ψυχὴν μεγάλης ἀγνότητος καὶ εὐγενείας. Ἀλλὰ καὶ εἰς τὰ φινάλε εὐρίσκομεν τὰ ἴδια δείγματα νεανικοῦ πνεύματος. Τὰ φινάλε αὐτά, ἔξαιρέσει τοῦ πρώτου καὶ τοῦ τελευταίου κοντσέρτου, ἔχουν τὴν μορφήν τοῦ Rondeau· εἰδικώτερον δὲ τὸ φινάλε τοῦ σήμερον ἐκτελουμένου κοντσέρτου ἔχει χαρακτηριστὰ καθαρῶς λαϊκόν.

F. MENDELSSOHN

Κοντσέρτο διά βιολί

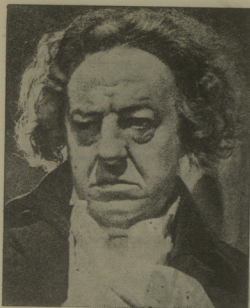
Τὸ «Κοντσέρτο διά βιολίον», ἔργον 64 τοῦ Μέδελσον ἐγγράφη κατὰ τὴν παλαιὰν ἐκείνην περίοδον τῆς ζωῆς του, κατὰ τὴν ὁποίαν, εὐτυχῆς σύζυγος τῆς Καυιλίας Ζανρενῶ, διευθυντῆς τοῦ Ὁδείου τῆς Λειψίας καὶ διευθυντῆς ὀρχήστρας τοῦ Γκεβάντχους, ἐκτιμώμενος καὶ ἀγαπώμενος ἀπὸ ὅλους, παρήγε τὸ ἐν μετὰ τὸ ἄλλο ἀριστοτεχνήματα. Συγγὰ κατὰ τὰς θερινὰς διακοπὰς, καθισμένος κάτω ἀπὸ τὰ δένδρα τοῦ

ГКРЕКА



**GENERAL
ELECTRIC**
Radio

ΕΛΛΗΝΙΚΗ ΡΑΔΙΟΦΩΝΙΚΗ ΕΤΑΙΡΙΑ Ε
ΠΑΠΑΡΗΓΟΠΟΥΛΟΥ 9 ΑΘΗΝΑΙ ΤΗΛ. 24-311



ΤΟ ΜΕΓΑΛΕΙΤΕΡΟ
ΚΑΛΛΙΤΕΧΝΙΚΟ
ΓΕΓΟΝΟΣ ΤΟΥ 1937

ΤΟ ΘΕΙΟ ΜΟΥΣΙΚΟ
ΚΑΙ ΔΡΑΜΑΤΙΚΟ
ΜΕΓΑΛΟΥΡΓΗΜΑ

Ἡ ἀποθέωσις τοῦ

**ΧΑΡΡΥ ΜΠΩΡ
ΕΝΑΣ
ΜΕΓΑΛΟΣ
ΕΡΩΣ ΤΟΥ**

Μ Π Ε Τ Ο Β Ε Ν

Σκηνοθεσία ΑΜΠΕΛ ΓΚΑΝΣ

Τὰ πειρὸ ἐμπνευσμένα, τὰ ἀθάνατα ἔργα τοῦ ΜΠΕΤΟΒΕΝ:
La Sonate au Clair de Lune—La Pastorale—La Sonate Pathétique—La Sonate en La—L' Appassionata—Marche Funèbre—Miserere—Neuvième Symphonie κ. τ.λ.

Ἐκτελοῦνται ὑπὸ τῆς μεγάλῃς

ΟΡΧΗΣΤΡΑΣ ΤΩΝ ΣΥΝΑΓΛΙΩΝ ΤΟΥ ὉΔΕΙΟΥ ΤΩΝ ΠΑΡΙΣΙΩΝ

ὑπὸ τὴν διεύθυνσιν τοῦ μαέστρου τῆς κ. ΦΙΛΙΠ ΓΚΩΜΠΕΡ

Εἰς τὸ πιάνο: ΠΙΕΡ ΛΟΥΚΑΣ σολιστ τῶν Συναυλιῶν τοῦ Ὁδείου τῶν Παρισίων.

Μουσικὴ προσαρμογὴ καὶ ἐπίβλεψις: ΛΟΥΙ ΜΑΣΣΟΝ

Ἡ ΜΕΓΑΛΕΙΩΔΗΣ ΠΡΕΜΙΕΡΑ ΤΟΥ ΔΙΑΝ ΠΡΟΣΕΧΩΣ

εἰς τὸν κινηματογράφον

ΠΑΝΘΕΟΝ

TO METALITEPO
KAAATEXIKO
TECNOZ JOY 1937
Divalus, Vyria



ΚΙΝΑΒΥΝΗ

ΦΩΝΗ

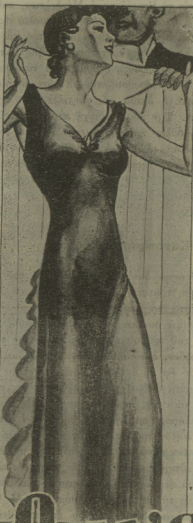


πατρικοῦ του σπιτιοῦ, εἰς τὸ Βερολίνον, ὁ Μένδελσον, καθὼς λέγει κάποιος Γερμανὸς ποιητῆς, ἄκουε νὰ κελáιδουν τὰ πουλιὰ τῆς παιδικῆς του ἡλικίας καὶ νὰ τοῦ ὑπαγορεύουν τὰ εὐγενέστερα τραγούδια. "Ἐνα ἀπὸ αὐτὰ εἶναι καὶ τὸ ἀπαράμιλλον κοντσέρτο διὰ βιολί, τοῦ ὁποίου ἡ κυρίως μελωδία (τοῦ πρώτου μέρους), ἐνθυμιζουσα τὰ ὀρειότερα «Τραγούδια χωρὶς λόγια», μᾶς παρουσιάζεται με μίαν θαυμασίαν φράσιν σχεδὸν «ἀκάλυπτον» καὶ ἡ ὁποία μᾶς γοητεύει μόνη της, με ὑποτυπώδη μόνον συνοδείαν. Τὴν ἴδιαν εὐτυχῆ περίοδον τοῦ μουσουργοῦ ἀντανακλᾷ τὸ σπινθηροβόλον καὶ χαρούμενον φινάλε, τοῦ ὁποίου τὸν αὐθορμητισμὸν καὶ τὴν ἀπὸ ἄκρον εἰς ἄκρον ἀμείωτον ἔμπνευσιν, δύσκολα ἤμποροῦμεν νὰ συναντήσωμεν εἰς ἄλλους συνθέτας.

L. van BEETHOVEN

Κοντσέρτο διὰ βιολίον

Μεταξὺ τοῦ κοντσέρτου διὰ πιάνο εἰς σολ καὶ τοῦ ἑτέρου εἰς *Μι* ὄφ. τὸ ὁποῖον συντεθῆ τρία ἔτη ἀργότερα, ἔγραψεν ὁ Μπετόβεν τὸ μοναδικὸν του κοντσέρτο διὰ βιολί. Ὅλιγον δὲ μετὰ τὴν ἀποπεράτωσίν του, ὁ συνθέτης ἔκαμε διασκευὴν τοῦ ἔργου αὐτοῦ διὰ πιάνο, χωρὶς νὰ θέλῃ βεβαίως διὰ τοῦ τρόπου τούτου νὰ πλουτίσῃ τὴν φιλολογοῖαν τοῦ πιάνου. Ὁ Μπετόβεν, διὰ τοῦ κοντσέρτου τοῦ βιολίου ἀπομακρύνεται ὀλίγον τοῦ τύπου ἔφ' οὗ ἔγιναν τὰ δύο τελευταῖα κοντσέρτα διὰ πιάνο διότι ἐνῶ εἰς αὐτὰ ὁ διάλογος μεταξὺ ὄργάνου σόλο καὶ ὀρχήστρας ἀρχίζει σχεδὸν ἀπὸ τῆς πρώτης στιγμῆς, εἰς τὸ κοντσέρτο διὰ βιολί προηγείται δολόκληρος εἰσαγωγή δι' ὀρχήστραν, ἡ ὁποία καταλήγει, κατ' ἐντελῶς ἀπροσδόκητον τρόπον, εἰς τὴν εἴσοδον τοῦ βιολίου σόλο. Φαίνεται ὅτι ὁ Μπετόβεν συνέθεσε τὸ ἔργον τοῦτο με ἰδιαιτέραν στοργὴν καὶ εἰς στιγμὰς εὐτυχίας. Γεμάτο πάθος ἀναπτύσσεια τὸ πρῶτον Allegro, τὸ ὁποῖον θὰ γεμίση πότε ἀπειλητικόν, πότε θεοπνευστικόν, ὅλον τὸ πρῶτον μέρος. Ὅλα τὰ θέματα εἶναι σύμφωνα με τὸν χαρακτήρα τοῦ βιολίου—λυρικά καὶ μελωδικά—ἐνῶ ἀφ' ἑτέρου τίθεται εἰς ἡσωναμοῖραν τὸ δεξιOTECHNIKON στοιχεῖον. Τὴν προτίμησιν αὐτὴν πρὸς τὸν λυρικὸν καὶ παθητικὸν χαρακτήρα τοῦ ὄργάνου, εἶχεν ἤδη δεῖξει ὁ Μπετόβεν, ὀλίγα ἔτη προηγουμένως με τῆς δύο *ρομάντσες* διὰ βιολί καὶ ὀρχήστραν, εἰς *Σολ. μιζ.* ἔργον 4 καὶ εἰς *Φα μιζ.* ἔργον 5. Εἰς τὸ κοντσέρτο ὁμοῦ, ὁ συνθέτης εὐρύνει ἀκόμη περισσότερον τὰ ὄρια τῆς



La Savant

λυρικότης τώρα δμιλεί πειθ πλατειά τὸ βιολί, ὁ βασιλεὺς τῆς ὀρχήστρας καὶ ὁ μουσικὸς τοῦ λόγος εἶναι γεμάτος ἀπὸ βασιλικὴν μεγαλοπρέπειαν.

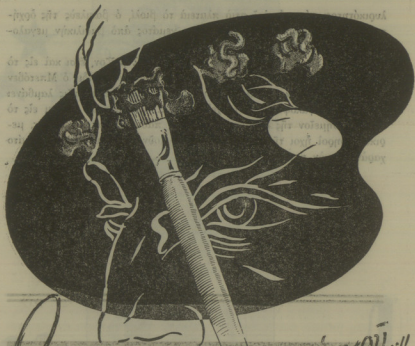
Ὅπως εἰς τὸ κοντσέρτο διὰ πιάνο εἰς σολ μεῦζον, ἔτσι καὶ εἰς τὸ ἄργον μέρος (Larghetto) τοῦ κοντσέρτου διὰ βιολί, δίδει ὁ Μπετόβεν χαρακτηριστικὰ ποιητικοῦ διαλόγου, ἐνῶ ἀφ' ἑτέρου ἡ ἀνάπτυξις λαμβάνει τὸν τύπον μεγαλοφυοῦς αὐτοσχεδιάσματος. Ὁ διάλογος φθάνει εἰς τὸ ὕψιστον σημεῖον τῆς ὠραιότητος καὶ τοῦ πάθους, ὅταν, αἰφνιδίως, μερικοὶ ζῶηροὶ ἦχοι τῆς ὀρχήστρας μᾶς καλοῦν νὰ ἀκούσωμεν τὸ γεμάτο χαρὰν τελικὸν κομμάδι.

Η ΛΑΜΑ

ΤΟΥ

ΚΑΛΟΥ ΚΟΣΜΟΥ





"Συνδυάζω τό χρώμα με γού..."

Η ΕΠΙΤΥΧΙΑ ΜΙΑΣ ΔΙΑΦΗΜΙΣΕΩΣ
ΕΞΑΡΤΑΤΑΙ 90% ΑΠΟ ΤΟ ΣΧΕΔΙΟΝ

ΚΑΛΟΥ ΚΟΣΜΟΥ
FORMA "

ΤΟ ΑΤΕΛΙΕ ΤΟΥ ΚΑΛΟΥ ΣΧΕΔΙΟΥ

FORMA · ΖΑΪΜΗΣ, ΜΑΚΡΗΣ · ΒΟΥΛΗΣ 12 · ΑΘΗΝΑΙ

ΕΙΔΟΠΟΙΗΣΙΣ

Εἰς τὰ προγράμματα τῶν Συναυλιῶν τοῦ ᾠδείου Ἀθηνῶν γίνονται δεκταὶ πρὸς καταχώρησιν διαφημίσεις. Διὰ τοὺς ὄρους καὶ πᾶσαν σχετικὴν πληροφορίαν οἱ ἐνδιαφερόμενοι δύνανται νὰ ἀπευθινθῶσιν εἰς τὰ Γραφεῖα τοῦ ᾠδείου Ἀθηνῶν (ὁδὸς Πειραιῶς τηλέφ. 52-811) καθημερινῶς 9-12 π.μ. καὶ 4-8 μ.μ.

ΤΙΜΟΛΟΓΙΟΝ

ΚΑΤΑ ΣΥΝΑΥΛΙΑΝ

Ὀλόκληρος	Σελίς Δεχ.	200.—
Ἡμίσεια	Σελίς »	100.—
Τέταρτον	Σελίδος »	50.—

ΕΙΔΟΠΟΗΣΙΣ

Εἰς τὴν προγράμματι τῆς ἐπιτροπῆς
 τοῦ ὄρους ἄλλων πινυτοῦ ὄρους
 τοῦ κατεστημένου ὀμοειδέως, ἡ τοῦ
 ὄρου, καὶ ἄλλων ὄρους ὀμοειδέως
 ὀμοειδέως ὀμοειδέως ὀμοειδέως
 ὀμοειδέως εἰς τὴν ὄρου ὀμοειδέως
 ἄλλων (ὄμοειδέως ὀμοειδέως... 52-81)
 κατεστημένου 8-12 π.μ. καὶ 4-8 π.μ.

ΟΙΣΙΝΔΙΑΣ ΤΙΜΟΛΟΓΙΟΝ

ΟΙΣΙΝΔΙΑΣ ΚΑΤΑ ΤΥΝΑΛΑΙΑ

400 -
 100 -
 50 -

Ὁμοειδέως Ζελλί
 Ζελλί
 Ζελλί

ΑΜΑ
 Ζελλί
 Ζελλί

ΟΙΣΙΝΔΙΑΣ ΤΟΝ ΕΙΣΤΑΤΟΝ

ΟΙΣΙΝΔΙΑΣ ΤΟΝ ΕΙΣΤΑΤΟΝ

ΤΙΜΑΙ ΕΙΣΙΤΗΡΙΩΝ

	Γεν. Δοκιμής	Συνολικας
Θεωρεϊον Α'	Δρχ. 150.—	300.—
Πλατεϊα	» 125.—	250.—
'Αμφιθέατρον Α'	» 125.—	250.—
'Εξώστης ήριθμημένος	» 125.—	250.—
'Αμφιθέατρον Β'	» 125.—	200.—
Διάδρομος εξώστου	» 100.—	150.—
Θεωρεϊον Β'	» 90.—	150.—
'Υπερώων	» 75.—	100.—

Διά τούς κ. κ. Συνδρομητάς τών Συμφωνικῶν Συναυλιῶν οὐ
 'Ωδειῶν: Θεωρεϊον Α' Δρχ. 250, Πλατεϊα, 'Αμφιθέατρον Α', 'Εξώ-
 στης ήριθμημένος Δρχ. 200, Θεωρεϊον Β' Δρχ. 125.

Τὰ εἰσιτήρια πωλοῦνται εἰς τὸ Ταμεϊον τοῦ 'Ωδείου 'Αθη-
 νῶν ('Οδὸς Πειραιῶς 31, τηλέφ. 52-811) καὶ εἰς τὸ Θέατρον
 «'Ολύμπια» ('Οδὸς 'Ακαδημίας Τηλέφ. 24-377).

ΚΑΛΛΙΤΕΧΝΙΚΟΣ ΤΥΠΟΓΡΑΦΙΚΟΣ ΟΙΚΟΣ
 "ΤΑ ΧΡΟΝΙΚΑ"
 ΑΡΧΙΤΕΚΤΟΝΟΣ ΣΤΕΦΑΝΟΣ ΣΤΕΦΑΝΙΔΟΥ

fb