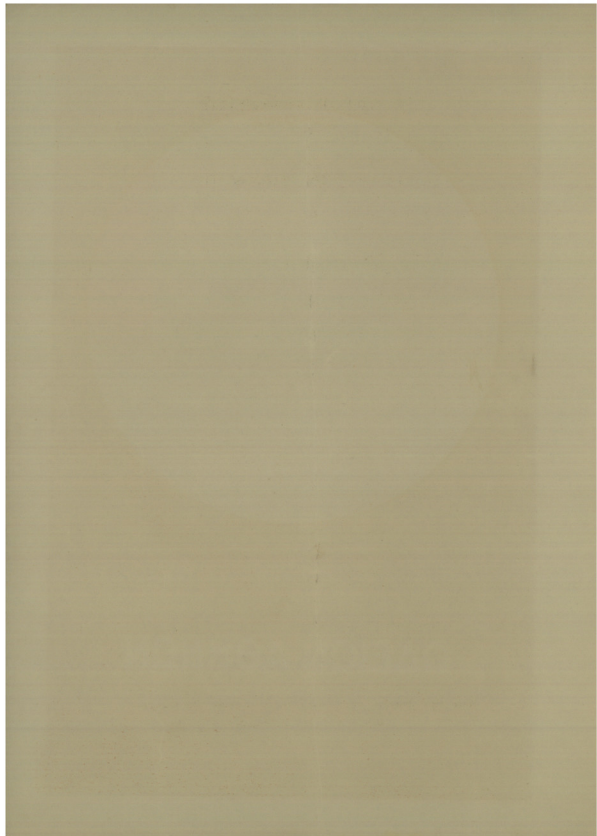




ΩΔΕΙΟΝ ΑΘΗΝΩΝ



**ΩΔΕΙΟΝ ΑΘΗΝΩΝ**

1871

**ΘΕΑΤΡΟΝ ΟΛΥΜΠΙΑ**

*Δευτέρα 6 Δεκεμβρίου 1937, ὥραν 6.30 μ.μ. ἀκριβῶς*

**ΣΥΝΑΥΛΙΑ**

**ΤΡΙΤΗ ΣΥΝΔΡΟΜΗΤΩΝ**

**ΤΗΣ ΣΥΜΦΩΝΙΚΗΣ ΟΡΧΗΣΤΡΑΣ**

**ΤΟΥ ΩΔΕΙΟΥ ΑΘΗΝΩΝ**

1893-1937

ΔΙΕΥΘΥΝΤΗΣ ΟΡΧΗΣΤΡΑΣ

**Δ. ΜΗΤΡΟΠΟΥΛΟΣ**

ΣΟΛΙΣΤ

**ΡΕΝΑ ΚΥΡΙΑΚΟΥ**

Πιάνο

*Κυριακή 5 Δεκεμβρίου, ὥραν 11 π. μ.*

**Η ΓΕΝΙΚΗ ΔΟΚΙΜΗ**

*Μετά τὴν ἐναρξιν τῆς Συναυλίας ἡ εἴσοδος θὰ ἐπιτραπῇ  
μόνον κατὰ τὰ διαλείμματα.*

ΕΛΛΗΝΙΚΗ ΔΗΜΟΚΡΑΤΙΑ

1987

ΕΛΛΗΝΙΚΗ ΟΛΥΜΠΙΑ

ΕΠΙΣΤΗΜΟΝΙΚΗ ΕΡΕΥΝΑ ΚΑΙ ΔΙΔΑΚΤΙΚΗ

ΣΥΝΑΛΙΑ

ΤΗΣ ΕΠΙΣΤΗΜΟΝΙΚΗΣ ΕΡΕΥΝΑΣ

ΤΗΣ ΕΠΙΣΤΗΜΟΝΙΚΗΣ ΕΡΕΥΝΑΣ

ΤΟΥ ΕΛΛΗΝΙΚΟΥ ΕΡΕΥΝΗΤΩΝ

1983-1987

ΕΠΙΣΤΗΜΟΝΙΚΗ ΕΡΕΥΝΑ

Δ. ΜΗΤΡΟΠΟΥΛΟΣ

ΣΕΛΙΔΕΣ

ΡΕΣΑ ΚΥΡΙΑΚΟΥ

Λύση

Κυρίες) & Καθηγήτρια, 11 η. η.

Η ΕΠΙΣΤΗΜΟΝΙΚΗ ΕΡΕΥΝΑ

Μεταφρασμένη από τα Αγγλικά & Γαλλικά, 11 η. η.

ΩΔΕΙΟΝ ΑΘΗΝΩΝ

ΠΡΟΓΡΑΜΜΑ

ΜΕΡΟΣ ΠΡΩΤΟΝ

- 1. Συμφωνία εις Λα . . . . . LUIGI BOCCHERINI
  - I Allegro assai
  - II Minuetto (Allegro)
  - III Andante
  - VI Finale (Allegro ma non troppo presto)
 (πρώτη εκτέλεσις)

- 2. Κοντσέρτο αρ. 9 εις Μι ύφ. . . . . W. A. MOZART
  - I Allegro
  - II Andantino
  - III Rondo (Presto)
 (Cadeneces Busoni)  
 \*Η Δις Ρένα Κυριακού και η ὀρχήστρα  
 (πρώτη εκτέλεσις)

ΜΕΡΟΣ ΔΕΥΤΕΡΟΝ

- 3. Adagio . . . . . GUSTAV MAHLER
  - \*Εκ τῆς IX Συμφωνίας
  - \*Η ὀρχήστρα
 (πρώτη εκτέλεσις)

- 4. Συμφωνία αρ. 3 εις Μι ύφ. . . . . R. SCHUMANN
  - I Lebhaft
  - II Scherzö Sehr mässig
  - III Nicht schnell
  - IV Feierlich
  - V Lebhaft
 \*Η ὀρχήστρα

Πιάνο τῆς Συναυλίας : STEINWAY & SONS  
 \*Αγχιπρόσωπος : Ε. Τσαμουρτζής

# ΩΔΕΙΟΝ ΑΘΗΝΩΝ

1871

## ΘΕΑΤΡΟΝ ΟΛΥΜΠΙΑ

Ο ΔΙΑΣΗΜΟΣ ΚΑΛΙΤΕΧΝΗΣ ΤΟΥ ΠΙΑΝΟΥ

# WILHELM K E M P F F

*Τὴν Δευτέραν 13 Δεκεμβρίου 1937, ὥραν 6.30 μ. μ.*

Θὰ λάβῃ μέρος ὡς Σολίστ :

ΕΙΣ ΤΗΝ

## Δ' ΣΥΝΑΥΛΙΑΝ ΣΥΝΔΡΟΜΗΤΩΝ ΤΗΣ ΣΥΜΦΩΝΙΚΗΣ ΟΡΧΗΣΤΡΑΣ ΤΟΥ ΩΔΕΙΟΥ ΑΘΗΝΩΝ

ΥΠΟ ΤΗΝ ΔΙΕΥΘΥΝΣΙΝ ΤΟΥ ΚΟΥ

## Δ. ΜΗΤΡΟΠΟΥΛΟΥ

*Τὴν Κυριακὴν 12 Δεκεμβρίου, ὥραν 11 π. μ.*

**Η ΓΕΝΙΚΗ ΔΟΚΙΜΗ**

*Τὴν Τετάρτην 15 Δεκεμβρίου, ὥραν 6.30 μ. μ.*

Θὰ δώσῃ

## ΕΝ ΚΑΙ ΜΟΝΟΝ ΡΕΣΙΤΑΛ

Εἰς τὸ Πρόγραμμα :

**ΕΚΤΕΛΕΣΙΣ ΕΡΓΩΝ BACH**

Τὰ εἰσιτήρια πωλοῦνται εἰς τὸ Ταμεῖον τοῦ Ὁδείου Ἀθηνῶν (Ὁδὸς Πειραιῶς 31, τηλέφ. 52-811) καὶ εἰς τὸ Θέατρον «Ὀλύμπια» (Ὁδὸς Ἀκαδημίας Τηλέφ. 24-377) καθημερινῶς 10-1 π. μ. καὶ 4-8 μ. μ.

L. BOCCHERINI

### Συμφωνία

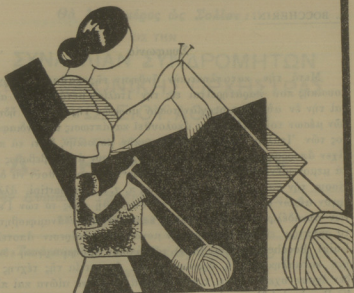
Μετά την καταπληκτικὴν ἀνθρῶν τῆς καθαρῶς ἐνοργάνου μουσικῆς ποῦ παρατηρεῖται εἰς τὴν Ἰταλίαν μετὰ τὸν ΙΖ' αἰῶνα, καὶ τὴν ἐν αὐτῇ δημιουργίαν τόσων μορφῶν τῆς τέχνης, ἥδη ἀπὸ τῶν μέσων τοῦ ΙΗ' αἰῶνος ἀκολουθεῖ κατάπτωσης τοῦ ἐνδιαφέροντος τῶν Ἰταλῶν πρὸς τὴν συμφωνικὴν μουσικὴν, διότι τὰ πάντα εἶχεν ἀπορροφήσει τὸ μελόδραμα. Ὑπάρχουν ἀκόμη βεβαίως μερικά μεμονωμένα παραδείγματα μουσικῶν ποῦ προσπαθοῦν νὰ διαω- νίσουν τὴν παλαιὰν παράδοσιν, ὅπως π. χ. ὁ Sammartini, ἀλλὰ τὸ ἔργον αὐτῶν δὲν εἶναι δυνατόν νὰ συγκριθῇ πρὸς τὸ τῶν Γερμα- νῶν συναδέλφων των, οἱ ὅποιοι κατεῖχον πλέον ἀναμφισβητήτως τὰ σκῆπτρα εἰς τὴν συμφωνικὴν μουσικὴν. Ἐξαιρεσιν ἀποτελεῖ ὁ Luigi Boccherini (1760-1824) τοῦ ὁποῦ ἡ δημιουργικὴ εὐκολία ἦτο καταπληκτικὴ ἢ δροσερότης καὶ ἡ γοητεία τῆς τέχνης του δὲν ἔχουν σχεδὸν χάσει τίποτε ἕστερα ἀπὸ ἓνα αἶωνα καὶ πλέον. Ὁ Boccherini δὲν προήγαγε βέβαια τὴν Συμφωνίαν, εἰς τὴν ὁποίαν ἀκολουθεῖ τὰ ἴχνη τοῦ Χάτδν καὶ τοῦ Μότσαρτ, ἔδωκεν ὁμως ἐξαι- ρετικὴν σημασίαν εἰς τὸ κουαρτέττο τῶν ἐγχόρδων, τὸ ὁποῖον ἐ- πλούτισε διὰ νέων καὶ ποικίλων συνδυασμῶν. Ἡ σήμερον ἐκτε- λουμένη διὰ πρώτην φοράν Συμφωνία εἰς Λα, ἐγράφη τὸ 1787, ἀνασურθεῖσα δὲ ἐκ τῆς λήθης ἀπὸ τὸν Karl Geiringer μόλις πρὸ ὀλίγων μηνῶν καὶ ἐκτελεσθεῖσα ἀνὰ τὸν διεθνή μουσικὸν κόσμον, ἔτυχε παντοῦ ἐξαιρετικῆς ἐπιτυχίας. Ἀποτελεῖ δείγμα τοῦ λεπτοῦ καὶ πάντοτε δροσεροῦ πνεύματος τοῦ Ἰταλοῦ μουσουργοῦ.



ΘΔΕΙΟΝ ΑΘΗΝΩΝ

1871

# ΠΛΕΚΕΤΕ ΜΕ ΜΑΛΛΙΑ — 'ΠΑΝΑΓΟΣ,



·ΑΛΜΑ·

Ευαγγελιστρίας 24

Λεσπονίς ειδικώς σπουδάσασα εν Γερμανίᾳ δίδει δωρεάν  
εἰς τὸ κατάστημά μας ὅλες τῆς ἀπαραίτητες συμβουλῆς καὶ πατρὸν  
διὰ τὴν ἀπόλυτον ἐπιτυχίαν τοῦ πλεκτοῦ.

Παρακαταθήκη μαλλίων Trockenwolle

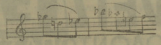


G. MAHLER

Adagio

Ἐκ τῆς IX Συμφωνίας

Ἡ «Ἐνάτη Συμφωνία» ὡς καὶ τὸ «Τραγοῦδι τῆς Γῆς» τοῦ Μάλερ εἶναι ἀπὸ τὰ ἔργα ποὺ εἶδαν τὸ φῶς μετὰ τὸν θάνατον τοῦ συνθέτου. Τὸ «Adagio» εἰδικῶς εἶναι τὸ τέταρτον μέρος τῆς Συμφωνίας—τὸ Finale' ὅπως δὲ τὸ Finale τῆς «Παθητικῆς» τοῦ Τσαϊκόφσκυ, ἀποτελεῖ τὸ κύκνειον ἄσμα τοῦ συνθέτου, ἔφ' ὅσον ἡ «Δεκάτη Συμφωνία» τοῦ Μάλερ παρέμεινε ἡμιτέλῃς. Τὸ Finale τῆς «Ἐνάτης» εἶναι τὸ σβύσιμο μιᾶς ὑπάρξεως. Εἰδρίσκει κανεὶς εἰς αὐτὸ κάποιαν συγγένειαν πρὸς τὸ «Τραγοῦδι τῆς Γῆς» καὶ ἴσως στροφὴν πρὸς τὴν Πρώτην Συμφωνίαν. Τὸ θέμα ἀποτελεῖται ἀπὸ μίαν ἀτελείωτον μελωδίαν εἰς Ρε ὄφ. ποὺ ἐκφράζει πότε ἄγριον καὶ πότε γλυκὸν πόνον. Τὸ περίεργον εἶναι ὅτι ὁ Μάλερ χρησιμοποιοεῖ εἰς τὸ τέλος αὐτοῦ τοῦ Adagio μίαν μικρὰν φράσιν δανα-σθεῖσαν ἀπὸ τὰ ἰδικὰ του «Τραγοῦδια γὰ τὰ πεθαιμένα παιδιὰ»:



«Χαῖρε, παῖζιμο τῶν ἐγγόρδων», γράφει ὁ Μάλερ εἰς μίαν ἀπὸ τὰς τελευταίας σελίδας τῆς παρτιτούρας του. Ἐπίσης κάποιο προ-αἰσθημα ἐκφράζουν τὰ ἐπόμενα λόγια νεανικῆς ἐπιστολῆς του: «Ἦ πολυαγαπημένη μου Γῆ, πότε, ἄχ πότε θὰ πάρῃς στὴν ἀγκαλιά σου τὸν ἐγκαταλελειμμένον... Ἦ πάρε τὸν ἔρμιο, ποὺ δὲν βρῖσκει ἀνάπαυσιν, αἰῶνα Μητέρα!!».

R. SCHUMANN

Συμφωνία ἀρ. 3

Ἡ Συμφωνία εἰς Μι ὄφ. μεῖζ. θὰ ἠμποροῦσε νὰ ὀνομασθῆ «Συμφωνία τοῦ Ρήνου», ἔφ' ὅσον ὁ Σούμαν τὴν ἐνεπνεύσθη ἐκ τῆς θέ-

ΦΩΝΗ

DEMLIX

ΟΔΟΝΤΟΠΑΣΤΑ  
ΟΔΟΝΤΟΚΟΝΙΣ  
ΥΓΡΟΝ

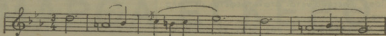
ΛΕΥΚΑΙΝΕΙ  
ΤΑ ΔΟΝΤΙΑ

ΤΟΝΩΝΕΙ  
ΤΑ ΟΥΛΑ

ΠΑΡΑΚΑΤΑΘΗΚΗ  
ΦΑΡΜΑΚΕΙΟΝ Π. ΜΑΡΙΝΟΠΟΥΛΟΥ  
ΟΜΟΝΟΙΑ

ας του μεγαλοπρεπούς καθεδρικού ναού της Κολωνίας. Κατά την σύνθεσίν της επηρεάσθη επίσης ο διδασκαλος από την, κατά την εποχήν εκείνην συμπεσοῦσαν, χειροτονίαν του Ἀρχιεπισκόπου Κολωνίας von Giessel. Εἰς τὸ γεγονός τοῦτο ὀφείλει επίσης ἡ Συμφωνία καὶ τὸ πέμπτον μέρος ἐπὶ τοῦ ὁποίου ἀρχικῶς εἶχε χαράξει ὁ Σούμαν τὰς λέξεις: «Μὲ τὸν χαρακτῆρα συνοδείας πομπῶδους τελετῆς». Κατὰ τὴν ἐκτέλεσιν τοῦ ἔργου ὁ συνθέτης διέγραψε τὰς λέξεις ταύτας, προσθέσας ἀντ' αὐτῶν: «Δὲν πρέπει νὰ ὑποδείξῃ κανεὶς εἰς τὰς καρδίας τῶν ἀκροατῶν τὸ αἶσθημα πὸν ὀφείλει νὰ γεννήσῃ ἐν ἔργον τέχνης, ἐφ' ὅσον τοῦτο καὶ μόνον του ἠμπορεῖ νὰ τὸ κάμῃ...». Ὅσον ἀφορᾷ τὰ ἄλλα μέρη, ὁ Σούμαν ἔγραψε: «Ὁφείλουν νὰ περιέχουν λαϊκὰ στοιχεῖα καὶ ὑποθέτω ὅτι τὸ κατόρθωσα». Καὶ πράγματι, διότι, ἴδιως κατὰ τὸ δεύτερον καὶ πέμπτον μέρος, κυριαρχεῖ ὁ λαϊκὸς χαρακτῆρ.

Ἡ Τρίτη Συμφωνία τοῦ Σούμαν, συγγενεὺεὶ πρὸς τὰς δύο προηγουμένης εἰς Σι ὑφ. καὶ Ρε ἑλ. Ὁ χαρακτῆρ της εἶνε ὁμοῦ ἀκόμη ἐνθουσιώτερος καὶ εὐρίσκεται ἐπηρεασμένος ἀπὸ τὴν γοητευτικὴν ζωὴν τῆς χώρας τοῦ Ρήνου. Εἶνε ἡ τελευταία Συμφωνία τοῦ συνθέτου, πλουσιωτέρα εἰς φαντασίαν ἀπὸ τὰς προηγηθείσας ἀδελφάς της· αἱ ἰδέαι της ἔχουν πολὺ μεγαλειότεραν δύναμιν, ἡ δὲ ἐνορχήστρωσις της διακρίνεται διὰ τὴν καλλιτέραν της ἡχητικότητα. Ὁ ἐν γένει τόνος εἶνε πομπῶδης, λείπει δὲ γενικῶς ἀπὸ τὸ ἔργον τοῦτο ὁ ὥραϊος ρόλος τὸν ὁποῖον εἶχεν ἐμπιστευθῆ ὁ Σούμαν—εἰς τὰς ἄλλας Συμφωνίας—εἰς τὰ βιολία. Πλεονάζουν ἐν τούτοις καὶ εἰς τὴν σύνθεσιν αὐτὴν τὰ ὥραϊα μέρη ἀναφερόμεν ἐξ αὐτῶν ἴδιως, τὸ δεύτερον θέμα τοῦ πρώτου μέρους:



Τὸ δεύτερον μέρος, ὡς Σκέρσο ἀναγραφόμενον, ἐνθουσιάζει πολὺ τὸ Ἰάραχαιον Μενουέττο. Τὸ πρῶτον τμήμα τοῦ μέρους αὐτοῦ, ἀποτελεῖται ἀπὸ μελωδίας, ἡ ὅποια ὑπὸ διαφόρους μορφὰς θὰ παρουσιασθῆ καὶ εἰς τὸ δεύτερον τμήμα τοῦ σκέρσο. Ὁ χαρακτῆρ τῆς φράσεως αὐτῆς εἶνε ἐξαιρετικὰ λαϊκὸς καὶ δίδει εἰς τὸ τεμάχιον

ΓΕΝ. ΑΝΤΙΠΡΟΣ. & ΠΑΡΑΚΑΤΑΘΗΚΗ  
"ΕΡΓΑΝΗ"  
ΕΤ. ΑΝΤΙΠΡ. ΙΚΤΙΝΟΥ & ΘΑ. 52-363

Επιπλέον, η τροφή που λαμβάνει το παιδί από το μητρικό γάλα είναι η καλύτερη τροφή που μπορεί να του προσφέρει η φύση. Το μητρικό γάλα είναι πλούσιο σε θρεπτικά στοιχεία και περιέχει όλα τα απαραίτητα για την ανάπτυξη του παιδιού. Το μητρικό γάλα είναι η καλύτερη τροφή που μπορεί να του προσφέρει η φύση. Το μητρικό γάλα είναι πλούσιο σε θρεπτικά στοιχεία και περιέχει όλα τα απαραίτητα για την ανάπτυξη του παιδιού.



## ΧΑΡΑ = ΥΓΕΙΑ

Πόσο ευτυχισμένο είναι όταν η Τροφή του του ταιριάζει.

Πόσο υγιές φαίνεται όταν τρέφεται με Γάλα Μάννα.

Τι ικανοποιεί για σάς όταν το σωματάκι του μεγαλώνει δυνατό και σφικτό, όταν τα μικρά άσπρα δοντάκια του φυτρώνουν σταθερά χωρίς κλάσματα και πόνους.

\*Όταν το Μητρικό Γάλα ύστερη, ο καλύτερος αντικαταστάτης είναι το . . . .

ΦΩΝΗ

**ΓΑΛΑ C. G. MANNA COW & GATE LTD**

**ΠΟΛΕΙΤΑΙ ΕΙΣ ΟΛΑ ΤΑ ΦΑΡΜΑΚΕΙΑ**

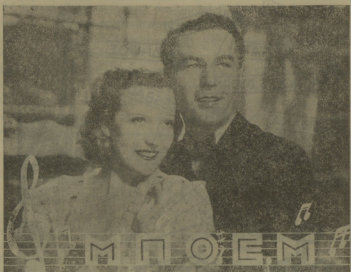
**ΕΝΤΟΣ ΤΟΥ ΙΑΝΟΥΑΡΙΟΥ**

**ΤΟ ΜΕΓΑΛΥΤΕΡΟ ΚΑΛΛΙΤΕΧΝΙΚΟ  
ΓΕΓΟΝΟΣ ΤΗΣ ΣΑΙΖΟΝ**

**Η ΠΡΕΜΙΕΡΑ ΤΗΣ**

**Μ Π Ο Ε Μ**

Το ρομαντικό άριστοβήγημα του ΜΥΡΖΕ, με τη  
γλυκερά μουσική του ΠΟΡΤΣΙΝΙ και έκτελεστές  
τους έμπροχώς των μουσικών κινηματογραφικών με-  
γαλοουργημάτων.



**ΜΑΡΘΑ ΕΓΚΕΡΘ  
ΖΑΝ ΚΙΕΠΟΥΡΑ**

Σκηνοθεσία ΓΚΕΖΑ ΦΟΝ ΜΠΟΛΒΑΡΥ

**ΤΟ ΜΟΝΑΔΙΚΟ ΕΦΕΤΕΙΝΟ ΜΕΓΑΛΟ ΜΟΥΣΙΚΟ ΦΙΛΜ**

θα προβληθή εντός του ΙΑΝΟΥΑΡΙΟΥ συγχρόνως  
εις τους δύο μεγάλους κινηματογράφους

**ΑΤΤΙΚΟΝ ΚΑΙ ΡΕΞ**

**ΑΠΟΚΛΕΙΣΤΙΚΩΣ**

ΕΝΤΟΣ ΤΟΥ ΙΑΝΟΥΑΡΙΟΥ  
 ΤΟΥ ΜΕΤΕΤΕΤΟΥ ΚΑΛΗΜΕΝΟΥ  
 ΤΙΣ ΤΟΥΣ ΤΗΣ

# ΟΛΑΙ ΑΙ ΛΟΥΤΡΟΠΟΛΕΙΣ ΣΥΓΚΕΝΤΡΩΜΕΝΑΙ ΕΙΣ ΤΑ ΙΑΜΑΤΙΚΑ ΛΟΥΤΡΑ ΚΑΘΗΓΗΤΟΥ ΔΑΜΒΕΡΓΗ

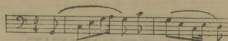


ΤΑ ΣΥΝΙΣΤΟΥΝ ΟΙ ΔΙΑΠΡΕΠΕΣΤΕΡΟΙ ΚΑΘΗΓΗΤΑΙ ΚΑΙ ΙΑΤΡΟΙ.- ΑΠΟΦΕΥΓΕΤΕ ΤΑΣ ΑΠΟΜΙΜΗΣΕΙΣ

ἸΨΩΝΗ..



τούτο κᾶτι τὸ ἐπιβλητικὸν καὶ ρεαλιστικόν. Τὸ κυριαρχοῦν θέμα τοῦ «σκέρσο» :



ἐνθουμίζει γενικῶς τὰς «Παιδικὰς σκηνάς», εἶνε δὲ ἀπαράμιλλον εἰς τὴν ἀνάπτυξίν του.

Μετὰ τὸ Andante (Λα ὕψ. μεῖζ.  $\frac{1}{4}$ ), διακρινόμενον διὰ τὴν λεπτὴν του αἰσθηματικότητα, ἀκολουθεῖ ἐν δεύτερον ἄργον θέμα (Μι ὕψ. ἔλ.  $\frac{1}{4}$ ), με πομπώδεις τόνους τῶν ὀκτωτῶν σαλπίνγων, ποῦ ἐνθουμίζουν τὴν ὑπέροχον σκηνὴν τῆς «Μαργαρίτας εἰς τὸν γαόν», ἀπὸ τὸν Φάουστ τοῦ αὐτοῦ συνθέτου. Τῆς θρησκευτικῆς αὐτῆς σκηνῆς θὰ συναντήσωμεν πάλιν ἴχνη εἰς τὸ Finale, τὸ ὁποῖον λόγῳ τῆς δροσερότητος καὶ τῆς χάριτος ποῦ διαπνέει, εἶναι ὁ καθαρώτερος τύπος τῆς Σουμαννείου μεγαλοφυΐας, παρ' ὅλον τὸ σχετικῶς ἀδύνατον κύριον θέμα τοῦ φινάλε τούτου.

## ΚΑΛΑΙΣΘΗΣΙΑ ΚΑΙ ΠΡΑΚΤΙΚΟΤΗΣ...

Ἀπὸ ἔτους εἰς ἔτος αὐξάνει ἡ σημασία καὶ ἡ χρῆσις τοῦ ἐπενδύτου ἐκ γούνας. Ἡ πραγματικὴ ἀνωτερότης εἰς τὸν τρόπον τοῦ ἐνδύεσθαι διακρίνεται ἀπὸ τὰ ὥρασα καὶ ἀρχοντικά γουναρικά. Ἀλλὰ καὶ ἀπὸ πρακτικῆς ἀπόψεως ὁ ἐπενδύτης ἐκ γούνας προτιμᾶται σήμερον, διότι προσαρμόζεται πρὸς ὅλας τὰς ὥρας τῆς ἡμέρας, πρὸς ὅλα τὰ ἐνδύματα καὶ ἀπαλλάσσει οὕτω ἀπὸ ἕνα πλῆθος ἐπανωφόρια καὶ κάπρες ποῦ θὰ ἦσαν ἀπαραίτητα διὰ τὰς διαφόρους περιπτώσεις. Διαθέτομεν τὰ τελευταῖα μοντέλλα εἰς μακροῦς ἐπενδύτας, καζάκες, παλτὰ καὶ πολλὰ νέα ζακεττάκια, ἅπαντα εἰς ἀψογα στύλ, εἰς ποικιλίαν ποιότητων καὶ εἰς πολὺ λογικὰς τιμὰς.

ΚΑΤΑΣΤΗΜΑΤΑ ΣΙΣΤΟΒΑΡΗ

Μητροπόλεως-Βουλῆς (Γωνία)

Ἑρμοῦ-Νίκης (Γωνία)



## ΕΙΔΟΠΟΙΗΣΙΣ

*Εἰς τὰ προγράμματα τῶν Συναυλιῶν  
τοῦ Ὁδείου Ἀθηνῶν γίνονται δεκταὶ  
πρὸς καταχώρησιν διαφημίσεις. Διὰ τοὺς  
ὄρους καὶ πᾶσαν σχετικὴν πληροφορίαν  
οἱ ἐνδιαφερόμενοι δύνανται νὰ ἀπευ-  
θυνθῶσιν εἰς τὰ Γραφεῖα τοῦ Ὁδείου  
Ἀθηνῶν (ὁδὸς Πειραιῶς τηλέφ. 52-811)  
καθημερινῶς 9-12 π.μ. καὶ 4-8 μ.μ.*

## ΤΙΜΑΙ ΕΙΣΙΤΗΡΙΩΝ

	<u>Γεν. Δοκιμής</u>	<u>Συναλλαγ.</u>
Θεωρείον Α' . . . . .	Δρχ. 75.—	*Εξηνητημένα
Πλατεία . . . . .	> 60.—	150.—
*Αμφιθέατρον Α' . . . . .	> 60.—	*Εξηνητημένα
*Εξώστης ήρθιμημένος . . . . .	> 60.—	*Εξηνητημένα
Διάδρομος εξώστου . . . . .	> 50.—	90.—
Θεωρείον Β' . . . . .	> 40.—	*Εξηνητημένα
*Υπερώων . . . . .	> 30.—	50.—

Τὰ εισιτήρια πωλοῦνται εἰς τὸ Ταμείον τοῦ Ὡδείου Ἀθηνῶν (Ὁδὸς Πειραιῶς 31, τηλέφ. 52-811) καὶ εἰς τὸ Θέατρον ε' Ὀλύμπια (Ὁδὸς Ἀκαδημίας Τηλέφ. 24-377).

Τιμὴ ἀναλυτικοῦ προγράμματος Δρχ 5.

# ΕΙΔΟΠΟΙΗΣΙΣ

ΚΟΛΛΗΤΗΣΙΑΣ

ΕΙΔΟΠΟΙΗΣΙΣ

ΕΙΣ ΤΑ ΠΡΟΓΡΑΜΜΑΤΑ ΤΩΝ ΣΥΝΕΛΕΞΕΩΝ

ΤΟΥ ΚΑΙΝΟΥ ΚΑΤΑΛΟΓΟΥ ΧΡΕΜΑΤΩΝ

ΠΡΟΣ ΤΑ ΠΑΡΑΧΩΡΗΘΕΝ ΔΙΟΦΗΜΕΙΣ

ΔΕΝΤΕΣ ΚΑΙ ΠΑΣΑΝ ΣΧΕΤΙΚΗΝ ΠΛΗΡΟΦΟΡΙΑΝ

ΤΑ ΕΝΔΕΙΧΝΟΜΕΝΑ ΔΕΝΤΕΣ ΚΑΙ ΠΛΗΡΟΦΟΡΙΑΝ

ΔΕΝΤΕΣ ΚΑΙ ΠΛΗΡΟΦΟΡΙΑΝ

ΔΕΝΤΕΣ (ΔΕΝΤΕΣ ΠΕΡΙΟΧΗΣ ΤΗΛΕΓ. 11-811)

ΚΑΘΗΜΕΡΙΝΕΣ 9-12 Π.Μ. ΚΑΙ 4-8 Μ.Μ.

ΤΗΝ ΑΝΑΛΥΤΙΚΗΝ ΠΛΗΡΟΦΟΡΙΑΝ ΔΕΧΕΤΕ



